

# 업종별 맞춤형 안전보건 가이드



숙박업

## ▶ 사망사고 같은 중대재해가 발생하면 무조건 사업주가 처벌받게 되나요?

» 무조건 사업주가 처벌받는 것은 아닙니다.

① 사업장에서 중대재해가 발생하고, ② 안전보건관리체계가 구축·이행되어 있지 않을 때 처벌받습니다.(1년 이상의 징역 또는 10억원 이하의 벌금)

## 1 중대재해가 발생하지 않도록 관리

우리 업종에서 실제 발생한 사고사례를 확인하고 같은 사고가 사업장에서 발생하지 않도록 조치하여야 합니다.

## ▶ 숙박업에서 발생하는 중대재해(사망사고) 사례는 무엇인가요?

» 숙박업종에서 최근 5년('18~'22년)간 전체 11명의 사고사망자가 발생: 떨어짐 3, 넘어짐 2, 화재 2, 부딪힘 1, 끼임 1, 기타 2

### 떨어짐

'22.10. 이동식 사다리 위에 서서 펜션 바비큐장 지붕을 청소하다 떨어져 사망



#### 사고를 예방하려면?

- 사다리는 평탄·견고하고 미끄러짐 없는 바닥에 설치
- 사다리 사용 시 반드시 안전모 착용
- 2인 1조로 작업

### 넘어짐

'21.12. 객실 청소 후 계단 내려가던 중 미끄러 넘어져 사망



#### 사고를 예방하려면?

- 계단 이동 시 계단 위치 확인 후 이동
- 통로와 계단에 적절한 조명 설치 (센서등 사용 시 작동 여부 점검)
- 계단에 미끄러짐 방지판 부착

### 화재

'19.1. 호텔 지하 침구류보관실 콘센트에서 화재 발생하여 사망



#### 사고를 예방하려면?

- 콘센트에 다수의 전기기계, 기구 연결 금지
- 콘센트 먼지 제거 또는 커버 설치
- 노후된 콘센트 교체

※ 해당 사례는 사망사고로 이어질 위험이 높은 사례 위주로 작성(경미한 부상 사례는 제외)

## 이것만은 기본!

- ① 작업장 정리정돈은 반드시 실시하세요.
- ② 업무시작 전에는 꼭 안전사고 위험작업과 준수(주의)사항을 근로자에게 알려주세요.
- ③ 위험한 곳에는 꼭 안전표지판, 안전스티커를 설치·부착하세요.
- ④ 직원 중에 안전보건 관련 업무를 수행할 담당자를 지정하여 우리 사업장의 안전보건관리 상태를 체크하세요.
- ⑤ 전등 교체 등 전기작업 전에는 반드시 정전 조치하고, 통로나 계단 센서등은 주기적으로 점검하세요.



업종별 50인 미만 중소기업을 위한 안전보건관리체계 구축 가이드 안내 (중대재해처벌법 바로알기 누리집)



2024년 안전보건관리체계 구축 컨설팅 신청 안내

맞춤형 안전보건 가이드를 준수하여 사업장에서 사고가 발생하지 않도록 우리 함께 노력해요!

※ 동 내용은 중소사업장 이해를 돕기 위해 '22년 배포한 가이드(중대재해처벌법 바로알기 QR코드 참고)를 간소화하여 작성한 자료이며, 상세한 법적인무사항은 「산업안전보건법」 및 「중대재해처벌법」을 참고하시기 바랍니다.

# 「중대재해처벌법」에 따른 안전보건관리체계 구축·이행 사업주 핵심 의무사항(숙박업)

## 2 안전보건관리체계를 구축하고 이행할 것

- ▶ 「중대재해처벌법」 상 안전보건관리체계 구축·이행 의무사항 총 15가지 중 **핵심 의무사항을 안내**하니 사업장 중대재해 예방에 활용하시기 바랍니다. **할 수 있는 것부터** 단계적으로 시작하는 것이 안전의 시작입니다!!
  - ▶ 안전보건관리체계란? 기업 스스로 사업장 내 유해·위험요인을 파악하여 개선방안을 마련·이행하고, 이를 지속 개선하는 체계를 뜻합니다.
- ▶ 우리 사업장의 안전보건 관리를 위해 아래 핵심 의무사항을 **최소 반기 1회는 체크해보세요!!**

### 핵심 의무사항 하나!

#### ▶ 안전보건 경영방침 및 목표를 수립하여 사업장 내 모든 근로자들이 알 수 있도록 알립니다.

- ▶ **예시** ⇐ 아래는 예시임에 따라 사업장 실정에 맞게 수립 가능  
(방침) “우리의 안전이 곧 최상의 서비스로 이어진다.”  
(목표) “떨어짐, 넘어짐 등 사고 00건 감소”, “매월 00회 우리 사업장의 숨은 위험 찾기” 등  
(공유·전파) 시업시간 전, 휴게시간, 직원 교육 등을 통해 수시로 사업주의 의지를 알리고, 근무 공간 내 잘 보이는 곳에 게시

우리 사업장은?	
예	아니오
<input type="checkbox"/>	<input type="checkbox"/>

### 핵심 의무사항 둘!

#### ▶ 우리 사업장의 안전보건 관련 업무를 수행할 직원을 지정합니다.

- 숙박업의 경우 상시근로자 50인 미만 사업장은 안전·보건관리자, 안전보건관리담당자 선임 의무는 없습니다.
- (권고사항) 다만, 법적으로 **선임 의무가 없더라도 안전을 관리·담당하는 인력**을 자체적으로 지정하고 역할을 부여하여 **안전보건관리를 철저히** 하는 것이 **바람직**합니다. (겸직 가능, 사업주(대표)가 수행 가능)  
▶ **예시** 카운터 담당(또는 선임) 직원을 안전보건 관련 업무 수행 직원으로 지정

우리 사업장은?	
예	아니오
<input type="checkbox"/>	<input type="checkbox"/>

### 핵심 의무사항 셋!

#### ▶ 산업재해 예방에 필요한 예산(비용)을 사용합니다.

- 여력이 있는 범위에서 적은 금액이라도 안전 예산(비용)을 편성하여 지출내역을 별도로 관리하면 됩니다.
- 사전에 지출할 계획이 없더라도 안전용품 비용으로 지출한 경우면 됩니다.  
▶ **예시** 운반기구, 작업용 안전화, 안전장갑 구입, 안전표지판(미끄러짐 주의 등) 설치, 안전보건표지(출입금지 등) 스티커 부착 비용 등

우리 사업장은?	
예	아니오
<input type="checkbox"/>	<input type="checkbox"/>

### 핵심 의무사항 넷!

#### ▶ 우리 사업장의 유해·위험요인을 찾아서 개선하는 활동(위험성평가)을 합니다.

- 부상 등으로 이어질 뻔한 상황 보고 등 근로자 안전제안제도를 운영(건의함, 게시판 등 설치)하고, 유해·위험요인에 대해 체크리스트를 만들어 개선하는 등 사업장 실정에 맞게 위험성평가를 실시하면 됩니다.
- 위험성평가 방법, 서식 등은 위험성평가 시스템(오른쪽 QR 참조)을 통해 확인하실 수 있습니다.



- ▶ **예시** 손님이 없는 대기 시간 등을 활용하여 사업장 내 유해·위험요인을 찾고 개선하는 과정에 근로자 의견을 듣고, 개선 및 주의사항을 교육 등을 통해 근로자에게 알리거나 근무 공간, 휴게실 내 잘 보이는 곳에 게시
- ▶ **유해·위험요인 예시**
  - ⊙ 높은 장소 청소·정비 시 사다리 사용(떨어짐), ⊙ 계단 이동·청소 시(미끄러짐, 넘어짐)
  - ⊙ 욕실청소 시 물기(미끄러짐), 선반에 수건, 가운 등을 올릴 때 불안정한 발판(욕조, 의자) 사용(떨어짐)
  - ⊙ 주차설비, 보일러 등 정비·보수 시 전원 미차단(떨어짐, 끼임, 화재)

우리 사업장은?	
예	아니오
<input type="checkbox"/>	<input type="checkbox"/>

### 핵심 의무사항 다섯!

#### ▶ 산업재해에 대비하여 비상매뉴얼을 만들고, 산업재해가 있었던 경우 재발방지대책을 마련합니다.

- ▶ **예시** 화재 등 비상대응 매뉴얼(비상대피도, 비상연락망, 이송 병원 등) 마련, 이전에 발생한 사고별 재발방지대책 마련

우리 사업장은?	
예	아니오
<input type="checkbox"/>	<input type="checkbox"/>

# 업종별 맞춤형 안전보건 가이드



## 음식점업

### ▶ 사망사고 같은 중대재해가 발생하면 무조건 사업주가 처벌받게 되나요?

» 무조건 사업주가 처벌받는 것은 아닙니다.

① 사업장에서 중대재해가 발생하고, ② 안전보건관리체계가 구축·이행되어 있지 않을 때 처벌받습니다.(1년 이상의 징역 또는 10억원 이하의 벌금)

### 1 중대재해가 발생하지 않도록 관리

우리 업종에서 실제 발생한 사고사례를 확인하고 같은 사고가 사업장에서 발생하지 않도록 조치하여야 합니다.

### ▶ 음식점업에서 발생하는 중대재해(사망사고) 사례는 무엇인가요?

» 음식점업종에서 최근 5년('18~'22년)간 전체 13명의 사고사망자가 발생(사업장외 교통사고 73건 제외)  
: 넘어짐 2, 끼임 2, 화재 2, 떨어짐 2, 부딪힘 2, 기타 3

#### 넘어짐

'22.5. 음식 조리용 장작을 싣고 이동 중 뒤로 넘어져 사망



#### 사고를 예방하려면?

- 바닥 물기·기름기 상시 제거
- 미끄러짐 방지 발판 설치, 미끄러짐 방지 장화 착용(슬리퍼 착용 금지)
- 통행로 정리정돈 및 장애물 제거

#### 끼임

'22.9. 식품제조용 혼합기에 상반신 빨려들어가 끼여 사망



#### 사고를 예방하려면?

- 기계 덮개 설치
- 기계 운전 중 덮개 임의해체 금지
- 정비 등 수리작업 시 운전정지

#### 화재

'19.7. 고기구이용 가마(통풍구)에 불을 붙이던 중 화재폭발로 사망



#### 사고를 예방하려면?

- 가스를 사용하는 곳은 자주 환기
- 가스 누출 감지기 설치
- 소화기 비치
- 화재 위험 경고 표지판 설치

※ 해당 사례는 사망사고로 이어질 위험이 높은 사례 위주로 작성(경미한 부상 사례는 제외)

## 이것만은 기본!

- ① 작업장 **정리정돈**은 반드시 실시하세요.
- ② 업무시작 **전**에는 꼭 안전사고 위험작업과 **준수(주의)사항**을 근로자에게 알려주세요.
- ③ 위험한 곳에는 꼭 **안전표지판, 안전스티커**를 설치·부착하세요.
- ④ 직원 중에 안전보건 관련 업무를 수행할 **담당자**를 지정하여 우리 사업장의 안전보건관리 상태를 체크하세요.
- ⑤ 조리 시 **적정거리**를 유지하고, 작업에 **적합한 칼**을 사용, 냉동된 식재료는 **해동** 후 작업하세요.



업종별 50인 미만 중소기업을 위한 안전보건관리체계 구축 가이드 안내 (중대재해처벌법 바로알기 누리집)



2024년 안전보건관리체계 구축 컨설팅 신청 안내

**맞춤형 안전보건 가이드를 준수하여 사업장에서 사고가 발생하지 않도록 우리 함께 노력해요!**

※ 동 내용은 중소기업 이해를 돕기 위해 '22년 배포한 가이드(중대재해처벌법 바로알기 QR코드 참고)를 간소화하여 작성한 자료이며, 상세한 법적의무사항은 「산업안전보건법」 및 「중대재해처벌법」을 참고하시기 바랍니다.

# 「중대재해처벌법」에 따른 안전보건관리체계 구축·이행 사업주 핵심 의무사항(음식점업)

## 2 안전보건관리체계를 구축하고 이행할 것

- ▶ 「중대재해처벌법」 상 안전보건관리체계 구축·이행 의무사항 총 15가지 중 **핵심 의무사항을 안내**하니 사업장 중대재해 예방에 활용하시기 바랍니다. **할 수 있는 것**부터 단계적으로 시작하는 것이 안전의 시작입니다!!
  - ▶ 안전보건관리체계란? 기업 스스로 사업장 내 유해·위험요인을 파악하여 개선방안을 마련·이행하고, 이를 지속 개선하는 체계를 뜻합니다.
- ▶ 우리 사업장의 안전보건 관리를 위해 아래 핵심 의무사항을 **최소 반기 1회는 체크해보세요!!**

### 핵심 의무사항 하나!

#### ▶ 안전보건 경영방침 및 목표를 수립하여 사업장 내 모든 근로자들이 알 수 있도록 알립니다.

- ▶ 예시 ◀ 아래는 예시임에 따라 사업장 실정에 맞게 수립 가능  
(방침) “고객을 위한 서비스는 우리의 안전으로부터 시작됩니다.” “우리 매장은 청결만큼 안전도 중요합니다.”  
(목표) “미끄러짐(또는 베임, 화상) 사고 00건 감소”, “매월 우리 식당(카페)의 숨은 위험 찾기” 등  
(공유·전파) 시업시간 전, 브레이크 타임 등을 통해 수시로 사업주의 의지를 알리고, 근무 공간 내 잘 보이는 곳에 게시

우리 사업장은?	
예	아니오
<input type="checkbox"/>	<input type="checkbox"/>

### 핵심 의무사항 둘!

#### ▶ 우리 사업장의 안전보건 관련 업무를 수행할 직원을 지정합니다.

- 음식점업의 경우 상시근로자 50인 미만 사업장은 안전·보건관리자, 안전보건관리담당자 선임의무는 없습니다.
- (권고사항) 다만, 법적으로 **선임 의무가 없더라도 안전을 관리·담당하는 인력**을 자체적으로 지정하고 역할을 부여하여 **안전보건관리를 철저히** 하는 것이 **바람직**합니다. (겸직 가능, 사업주(대표)가 수행 가능)
- ▶ 예시 홀 매니저(또는 선임) 담당 직원을 안전보건 관련 업무 수행 직원으로 지정

우리 사업장은?	
예	아니오
<input type="checkbox"/>	<input type="checkbox"/>

### 핵심 의무사항 셋!

#### ▶ 산업재해 예방에 필요한 예산(비용)을 사용합니다.

- 여력이 있는 범위에서 적은 금액이라도 안전 예산(비용)을 편성하여 지출내역을 별도로 관리하면 됩니다.
- 사전에 지출할 계획이 없었더라도 안전용품 비용으로 지출한 경우면 됩니다.
- ▶ 예시 미끄러짐 방지 장화, 안전장갑 구입, 안전표지판(미끄러짐 주의 등) 설치, 안전보건표지(화상 주의 등) 스티커 부착 비용 등

우리 사업장은?	
예	아니오
<input type="checkbox"/>	<input type="checkbox"/>

### 핵심 의무사항 넷!

#### ▶ 우리 사업장의 유해·위험요인을 찾아서 개선하는 활동(위험성평가)을 합니다.

- 부상 등으로 이어질 뻔한 상황 보고 등 근로자 안전제안제도를 운영(건의함, 게시판 등 설치)하고, 유해·위험요인에 대해 체크리스트를 만들어 개선하는 등 사업장 실정에 맞게 위험성평가를 실시하면 됩니다.
- 위험성평가 방법, 서식 등은 위험성평가 시스템(오른쪽 QR 참조)을 통해 확인하실 수 있습니다.



- ▶ 예시 손님이 없는 대기 시간, 마감 시간 등을 활용하여 매장 내 유해·위험요인을 찾고 개선하는 과정에 근로자 의견을 듣고, 개선 및 주의사항을 교육 등을 통해 근로자에게 알리거나 근무 공간, 휴게실 내 잘 보이는 곳에 게시
- ▶ 유해·위험요인 예시
  - ⊙ 물기나 기름이 제거되지 않은 바닥, 통로(미끄러짐, 넘어짐)
  - ⊙ 식자재 운반 시리프트 이용(끼임) 또는 인력 운반(요동 등 근골격계 질환)
  - ⊙ 오토바이 등 이륜차 운전 배달 시 사고 위험[승차용 안전모 미착용], 제동장치, 안전장치 정상작동 여부 등 점검 미비, 과속 주행, 신호 위반), ⊙ 조리 시 고온의 기계·조리기구 접촉(화상)

우리 사업장은?	
예	아니오
<input type="checkbox"/>	<input type="checkbox"/>

### 핵심 의무사항 다섯!

#### ▶ 산업재해에 대비하여 비상매뉴얼을 만들고, 산업재해가 있었던 경우 재발방지대책을 마련합니다.

- ▶ 예시 화재 등 비상대응 매뉴얼(비상대피도, 비상연락망, 이송 병원 등) 마련, 이전에 발생한 사고별 재발방지대책 마련

우리 사업장은?	
예	아니오
<input type="checkbox"/>	<input type="checkbox"/>

# 업종별 맞춤형 안전보건 가이드 경비·청소업

## ▶ 사망사고 같은 중대재해가 발생하면 무조건 사업주가 처벌받게 되나요?

» 무조건 사업주가 처벌받는 것은 아닙니다.

① 사업장에서 중대재해가 발생하고, ② 안전보건관리체계가 구축·이행되어 있지 않을 때 처벌받습니다.(1년 이상의 징역 또는 10억원 이하의 벌금)

## ① 중대재해가 발생하지 않도록 관리

우리 업종에서 실제 발생한 사고사례를 확인하고 같은 사고가 사업장에서 발생하지 않도록 조치하여야 합니다.

## ▶ 경비·청소업에서 발생하는 중대재해(사망사고) 사례는 무엇인가요?

» 경비·청소업종에서 최근 5년('18~'22년)간 전체 61명의 사고사망자가 발생: 넘어짐 20, 떨어짐 19, 부딪힘 11, 끼임 2, 화재 2, 기타 7

### 넘어짐

'21.1. 건물순찰 중 누수로 형성된 얼음바닥에서 넘어져 사망

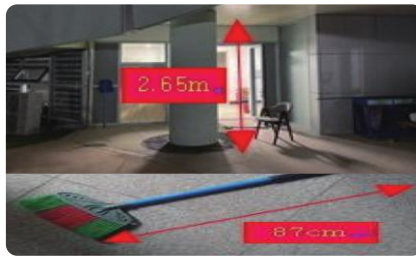


#### 사고를 예방하려면?

- 겨울철 누수로 얼어있는 바닥 얼음제거 및 위험표지판 설치
- 미끄러짐 방지를 위한 안전화 착용
- 통행로 등에 적절한 조명 설치
- 야간 순찰 시 개인용 손전등 지급
- 맨홀 흔들림 등 통행로 바닥 안전상태 점검

### 떨어짐

'21.10. 이동식 의자 위에서 천장 거미줄 제거 작업 중 떨어져 사망



#### 사고를 예방하려면?

- 이동식 비계 등 안전한 작업발판 사용 (높은 곳 작업 시 불안정한 발판 사용 금지)
- 높은 곳 청소에 적합한 길이의 청소 도구 사용

### 끼임

'19.10. 기계식 주차장 내부로 이동 중 주차설비가 작동되어 구조물에 끼어 사망



#### 사고를 예방하려면?

- 기계식 주차설비 작동 시 출입금지
- 기계 점검 시 작동 금지 표지 부착 및 작동하지 못하도록 감시원 배치
- 기계식 주차장 내 사람이 있는지 감지하여 작동되지 않도록 안전장치 부착

※ 해당 사례는 사망사고로 이어질 위험이 높은 사례 위주로 작성(경미한 부상 사례는 제외)

## 이것만은 기본!

- ① 작업장 **정리정돈**은 반드시 실시하세요.
- ② 업무시작 **전**에는 꼭 안전사고 위험작업과 **준수(주의)사항**을 근로자에게 알려주세요.
- ③ 위험한 곳에는 꼭 **안전표지판, 안전스티커**를 설치·부착하세요.
- ④ 직원 중에 안전보건 관련 업무를 수행할 **담당자**를 지정하여 우리 사업장의 안전보건관리 상태를 체크하세요.
- ⑤ 사다리 사용 등 추락위험이 있는 곳에서는 꼭 **안전모**를 착용하고, 턱끈을 조여주세요.(‘24.1.26. 30cm 높이에서도 근로자가 떨어져서 사망하였습니다.)



업종별 50인 미만 중소기업을 위한 안전보건관리체계 구축 가이드 안내 (중대재해처벌법 바로알기 누리집)



2024년 안전보건관리체계 구축 컨설팅 신청 안내

## 맞춤형 안전보건 가이드를 준수하여 사업장에서 사고가 발생하지 않도록 우리 함께 노력해요!

※ 동 내용은 중소기업 이해를 돕기 위해 '22년 배포한 가이드(중대재해처벌법 바로알기 QR코드 참고)를 간소화하여 작성한 자료이며, 상세한 법적·의무사항은 「산업안전보건법」 및 「중대재해처벌법」을 참고하시기 바랍니다.

# 「중대재해처벌법」에 따른 안전보건관리체계 구축·이행 사업주 핵심 의무사항(경비·청소업)

## 2 안전보건관리체계를 구축하고 이행할 것

- ▶ 「중대재해처벌법」 상 안전보건관리체계 구축·이행 의무사항 총 15가지 중 **핵심 의무사항을 안내**하니 사업장 중대재해 예방에 활용하시기 바랍니다. **할 수 있는 것**부터 단계적으로 시작하는 것이 안전의 시작입니다!!
  - ▶ 안전보건관리체계란? 기업 스스로 사업장 내 유해·위험요인을 파악하여 개선방안을 마련·이행하고, 이를 지속 개선하는 체계를 뜻합니다.
- ▶ 우리 사업장의 안전보건 관리를 위해 아래 핵심 의무사항을 **최소 반기 1회는 체크해보세요!!**

### 핵심 의무사항 하나!

#### ▶ 안전보건 경영방침 및 목표를 수립하여 사업장 내 모든 근로자들이 알 수 있도록 알립니다.

- ▶ **예시** ← 아래는 예시임에 따라 사업장 실정에 맞게 수립 가능  
(방침) “우리의 안전이 곧 우리 회사의 경쟁력입니다.”  
(목표) “떨어짐(또는 미끄러짐, 넘어짐 등) 사고 00건 감소”, “매월 00회 작업장별 숨은 위험 찾기” 등  
(공유·전파) 직원 교육 등을 통해 수시로 사업주의 의지를 알리고, 근무 공간이나 휴게실 내 잘 보이는 곳에 게시

우리 사업장은?

예	아니오
---	-----

### 핵심 의무사항 둘!

#### ▶ 우리 사업장의 안전보건 관련 업무를 수행할 직원을 지정합니다.

- 상시근로자 20~50인 미만 사업장 중 하수, 환경, 폐기업, 제조업, 임업 5개 업종에 한해 안전보건관리담당자를 1명 이상 선임하도록 하고 있습니다.
- (권고사항) 다만, 법적으로 **안전보건관리담당자 선임 의무가 없더라도 안전을 관리·담당하는 인력**을 자체적으로 지정하고 역할을 부여하여 **안전보건관리를 철저히** 하는 것이 **바람직**합니다. (검직 가능, 사업주대표)가 수행 가능)
  - ▶ **예시** 직원 중 선임(반장급) 직원을 안전보건 관련 업무 수행 직원으로 지정

우리 사업장은?

예	아니오
---	-----

### 핵심 의무사항 셋!

#### ▶ 산업재해 예방에 필요한 예산(비용)을 사용합니다.

- 여력이 있는 범위에서 적은 금액이라도 안전 예산(비용)을 편성하여 지출내역을 별도로 관리하면 됩니다.
- 사전에 지출할 계획이 없었더라도 안전용품 비용으로 지출한 경우면 됩니다.
  - ▶ **예시** 미끄럼방지용 안전화, 안전모, 안전대, 야광복, 작업발판, 고소작업대, 안전표지판 설치 비용 등

우리 사업장은?

예	아니오
---	-----

### 핵심 의무사항 넷!

#### ▶ 우리 사업장의 유해·위험요인을 찾아서 개선하는 활동(위험성평가)을 합니다.

- 부상 등으로 이어질 뻔한 상황 보고 등 근로자 안전제안제도를 운영(건의함, 게시판 등 설치)하고, 유해·위험요인에 대해 체크리스트를 만들어 개선하는 등 사업장 실정에 맞게 위험성평가를 실시하면 됩니다.
- 위험성평가 방법, 서식 등은 위험성평가 시스템(오른쪽 QR 참조)을 통해 확인하실 수 있습니다.
  - ▶ **예시** 사업장 내 유해·위험요인을 찾고 개선하는 과정에 근로자 의견을 듣고, 개선 및 주의사항을 교육 등을 통해 근로자에게 알리거나 근무 공간, 휴게실 내 잘 보이는 곳에 게시
  - ▶ **유해·위험요인 예시**
    - 사다리, 난간 없는 작업대 사용, ○ 작업(이동)통로 장애물, 미끄러운 바닥
    - 기계식 주차설비 등 정비·보수·청소 시 전원 미차단 ○ 세정 및 세척제 등에 의한 유해물질 노출 및 접촉



위험성평가 관련  
자료 안내

우리 사업장은?

예	아니오
---	-----

### 핵심 의무사항 다섯!

#### ▶ 산업재해에 대비하여 비상매뉴얼을 만들고, 산업재해가 있었던 경우 재발방지대책을 마련합니다.

- ▶ **예시** 화재 등 비상대응 매뉴얼(비상대피도, 비상연락망, 이송 병원 등) 마련, 이전에 발생한 사고별 재발방지대책 마련

우리 사업장은?

예	아니오
---	-----

# 업종별 맞춤형 안전보건 가이드 벌목업

## ▶ 사망사고 같은 중대재해가 발생하면 무조건 사업주가 처벌받게 되나요?

» 무조건 사업주가 처벌받는 것은 아닙니다.

① 사업장에서 중대재해가 발생하고, ② 안전보건관리체계가 구축이행되어 있지 않을 때 처벌받습니다.(1년 이상의 징역 또는 10억원 이하의 벌금)

## 1 중대재해가 발생하지 않도록 관리

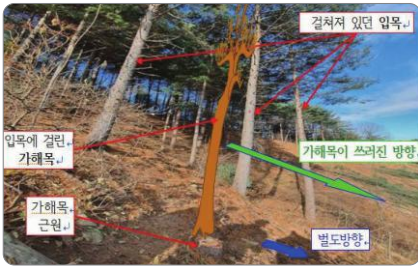
우리 업종에서 실제 발생한 사고사례를 확인하고 같은 사고가 사업장에서 발생하지 않도록 조치하여야 합니다.

## ▶ 벌목업에서 발생하는 중대재해(사망사고) 사례는 무엇인가요?

» 벌목업종에서 최근 5년('18~'22년)간 전체 35명의 사고사망자가 발생: 깔림 21, 떨어짐 6, 맞음 4, 부딪힘 2, 끼임 1, 절단-베임 1

### 깔림·맞음

'21.11. 다른 나무에 걸려있던 벌도목에 깔려 사망



#### 사고를 예방하려면?

- 걸려있는 나무 밑에서 작업 금지
- 수목 높이 2배이상 반경 출입금지 조치
- 벌목 작업 전 육성신호 등 안내
- 받치고 있는 나무 벌목 금지
- 대피로, 대피장소를 미리 정해둘 것

### 떨어짐

'21.1. 운반차량으로 원목 운반작업 중 가설도로 옆으로 굴러 떨어져 사망



#### 사고를 예방하려면?

- 지형, 기후조건, 지반상태 등 사전조사 실시
- 가설도로 충분한 폭 유지
- 차량성능에 부합하는 가설도로 경사도 유지
- 원목의 적재 과적 방지 확인
- 일정한 신호방법으로 작업 실시

### 베임

'20.12. 벌도목 조재 작업(절단) 중 기계톱에 베어 사망



#### 사고를 예방하려면?

- 작업 중 기계톱이 나무 속에 끼이면 스위치를 끄고, 보조도구(빼기 등)를 사용하여 톱을 빼기
- 베임 방지 바지, 장갑 등 착용
- 조재 작업 구간 주변정리
- 기계톱 작업 반경 내 다른 작업자 출입금지

※ 해당 사례는 사망사고로 이어질 위험이 높은 사례 위주로 작성(경미한 부상 사례는 제외)

## 이것만은 기본!

- ① 작업장 정리정돈은 반드시 실시하세요.
- ② 업무시작 전에는 꼭 안전점검회의(TBM)를 실시하세요.
- ③ 위험한 곳에는 꼭 안전표지판, 안전스티커를 설치·부착하세요.
- ④ 직원 중에 안전보건 관련 업무를 수행할 담당자를 지정하여 우리 사업장의 안전보건관리 상태를 체크하세요.
- ⑤ 벌목하려는 나무로부터 해당 나무 높이의 2배에 해당하는 직선거리 안에서 다른 작업을 하지 않도록 관리하세요.



업종별 50인 미만 중소기업을 위한 안전보건관리체계 구축 가이드 안내 (중대재해처벌법 바로알기 누리집)



2024년 안전보건관리체계 구축 컨설팅 신청 안내

## 맞춤형 안전보건 가이드를 준수하여 사업장에서 사고가 발생하지 않도록 우리 함께 노력해요!

※ 동 내용은 중소기업 이해를 돕기 위해 '22년 배포한 가이드(중대재해처벌법 바로알기 QR코드 참고)를 간소화하여 작성한 자료이며, 상세한 법적의무사항은 「산업안전보건법」 및 「중대재해처벌법」을 참고하시기 바랍니다.

# 「중대재해처벌법」에 따른 안전보건관리체계 구축·이행 사업주 핵심 의무사항(별목업)

## 2 안전보건관리체계를 구축하고 이행할 것

- ▶ 「중대재해처벌법」상 안전보건관리체계 구축·이행 의무사항 총 15가지 중 **핵심 의무사항을 안내**하니 사업장 중대재해 예방에 활용하시기 바랍니다. **할 수 있는 것부터** 단계적으로 시작하는 것이 안전의 시작입니다!!
  - ▶ 안전보건관리체계란? 기업 스스로 사업장 내 유해·위험요인을 파악하여 개선방안을 마련·이행하고, 이를 지속 개선하는 체계를 뜻합니다.
- ▶ 우리 사업장의 안전보건 관리를 위해 아래 핵심 의무사항을 **최소 반기 1회는 체크해보세요!!**
- ▶ 벌목업은 지형이 험준한 산지에서 부피가 크고 무거운 목재를 다루는 작업인 만큼, **벌목 작업 전** 근로자 집합 장소에서 보호구 착용 점검 실시, 작업공정별 주의사항, 작업순서, 비상상황 시 대응방법을 주지시키는 등 아래 핵심의무사항을 상황에 따라 탄력적으로 이행할 필요가 있습니다.

### 핵심 의무사항 하나!

#### ▶ 안전보건 경영방침 및 목표를 수립하여 벌목 작업 전 집합 시 공지하는 등 사업장 내 모든 근로자들이 알 수 있도록 알립니다.

- ▶ **예시** ◀ 아래는 예시임에 따라 사업장 실정에 맞게 수립 가능  
(방침) “우리 작업장은 안전을 최우선 가치로 삼고, 산업재해 예방에 최선을 다한다.”  
(목표) “산업재해(깔림, 베임, 부딪힘 등) 사고 00건 감소”, “작업 전 안전점검회의(TBM) 매일 실시” 등  
(공유-전파) 작업 전 안전점검회의(TBM), 교육 등을 통해 수시로 알리고, 작업 전 집합 장소, 휴게 공간 내 잘 보이는 곳에 게시

우리 사업장은?

예      아니오

### 핵심 의무사항 둘!

#### ▶ 우리 사업장의 안전보건 관련 업무를 수행할 직원을 지정합니다.

- 상시근로자 20~50인 미만 사업장 중 임업, 제조업, 하수, 환경, 폐기업 5개 업종에 한해 안전보건관리담당자를 1명 이상 선임하도록 하고 있습니다.
- (권고사항) 다만, 법적으로 **안전보건관리담당자 선임 의무가 없더라도 안전을 관리·담당하는 인력**을 자체적으로 지정하고 역할을 부여하여 **안전보건관리를 철저히** 하는 것이 **바람직**합니다. (검직 가능, 사업주(대표)가 수행 가능)
- ▶ **예시** (20인 미만 임업 등 법적 선임 의무가 없는 사업장) 전체 공정(작업) 관리 직원을 안전보건 관련 업무 수행 직원으로 지정

우리 사업장은?

예      아니오

### 핵심 의무사항 셋!

#### ▶ 산업재해 예방에 필요한 예산(비용)을 사용합니다.

- 여력이 있는 범위에서 적은 금액이라도 안전 예산(비용)을 편성하여 지출내역을 별도로 관리하면 됩니다.
- 사전에 지출할 계획이 없더라도 안전용품 비용으로 지출한 경우면 됩니다.
- ▶ **예시** 안전모, 안전화, 보호복(형광복, 섬유바지, 보안면, 안전장갑 등), 안전장비(소형집재기, 나무 운반 미끄럼틀) 설치 비용 등

우리 사업장은?

예      아니오

### 핵심 의무사항 넷!

#### ▶ 벌목할 작업장의 유해·위험요인을 찾아서 개선하는 활동(위험성평가)을 합니다.

- 벌목 작업 지형, 기후조건, 지반상태 등 사전조사를 실시하고, 그간 벌목 작업 시 발생하였던 아차사고 사례를 참고하여 유해·위험요인에 대해 체크리스트를 만들어 개선하는 등 작업장 환경에 맞게 위험성평가를 실시하면 됩니다.
- 위험성평가 방법, 서식 등은 위험성평가 시스템(오른쪽 QR 참조)을 통해 확인하실 수 있습니다.
- ▶ **예시** 지형(경사로 등) 확인, 벌도목 선정, 벌도목 손상여부·기울어짐 등 확인, 벌도방향 및 수구방법 결정, 위급 시 대피로 지정 등 작업별 순서를 확정한 후 근로자들에게 작업 전 주지
- ▶ **유해 위험요인 예시**
  - 벌도목(작업 중이거나 능선, 경사로에 적재된 경우), ○ 주변 지형을 파악하지 않고 작업
  - 기계톱 안전장치 해제 또는 파손상태로 사용, 보호복 미착용



위험성평가 관련 자료 안내

우리 사업장은?

예      아니오

### 핵심 의무사항 다섯!

#### ▶ 산업재해에 대비하여 비상매뉴얼을 만들고, 산업재해가 있었던 경우 재발방지대책을 마련합니다.

- ▶ **예시** 토사붕괴, 굴러 떨어짐 등 비상대응 매뉴얼(시나리오, 비상대피도, 비상연락망, 이송 병원 등) 마련, 이전에 발생한 사고별 재발방지대책 마련

우리 사업장은?

예      아니오



# 업종별 맞춤형 안전보건 가이드 사업시설유지관리업

## ▶ 사망사고 같은 중대재해가 발생하면 무조건 사업주가 처벌받게 되나요?

» 무조건 사업주가 처벌받는 것은 아닙니다.

① 사업장에서 중대재해가 발생하고, ② 안전보건관리체계가 구축·이행되어 있지 않을 때 처벌받습니다.(1년 이상의 징역 또는 10억원 이하의 벌금)

## 1 중대재해가 발생하지 않도록 관리

우리 업종에서 실제 발생한 사고사례를 확인하고 같은 사고가 사업장에서 발생하지 않도록 조치하여야 합니다.

## ▶ 사업시설유지관리업에서 발생하는 중대재해(사망사고) 사례는 무엇인가요?

» 사업시설유지관리업종에서 최근 5년('18~'22년)간 전체 52명의 사고사망자가 발생  
: 떨어짐 32, 넘어짐 5, 부딪힘 5, 끼임 3, 산소결핍 2, 기타 5

### 떨어짐

'20.11. LED조명 설치를 위해 A형 사다리 사용 중 2.6m에서 떨어져 사망



#### 사고를 예방하려면?

- 사다리는 평탄·견고하고 미끄러짐 없는 바닥에 설치
- 사다리 사용 시 반드시 안전모 착용
- 2인 1조로 작업

### 넘어짐

'20.11. 옥상 누수 점검 시 이동 중 넘어짐



#### 사고를 예방하려면?

- 바닥 물기·이물질 상시 제거
- 미끄럼 방지를 위한 안전화 착용
- 야간 순찰 시 개인용 손전등 지급

### 끼임

'18.8. 주차엘리베이터 작동 중 끼여 사망



#### 사고를 예방하려면?

- 기계식 주차설비 작동 시 출입금지
- 기계 점검 시 작동금지 표지 부착 및 작동하지 못하도록 감시원 배치
- 기계식 주차장 내 사람이 있는지 감지하여 작동되지 않도록 안전장치 부착

※ 해당 사례는 사망사고로 이어질 위험이 높은 사례 위주로 작성(경미한 부상 사례는 제외)

## 이것만은 기본!

- ① 작업장 정리정돈은 반드시 실시하세요.
- ② 업무시작 전에는 꼭 안전사고 위험작업과 준수(주의)사항을 근로자에게 알려주세요.
- ③ 위험한 곳에는 꼭 안전표지판, 안전스티커를 설치·부착하세요.
- ④ 직원 중에 안전보건 관련 업무를 수행할 담당자를 지정하여 우리 사업장의 안전보건관리 상태를 체크하세요.
- ⑤ 사다리 사용 등 추락위험이 있는 곳에서는 꼭 안전모를 착용하고, 턱끈을 조여주세요. ('24.1.26. 30cm 높이에서도 근로자가 떨어져서 사망하였습니다.)



업종별 50인 미만 중소기업을 위한 안전보건관리체계 구축 가이드 안내 (중대재해처벌법 바로알기 누리집)



2024년 안전보건관리체계 구축 컨설팅 신청 안내

## 맞춤형 안전보건 가이드를 준수하여 사업장에서 사고가 발생하지 않도록 우리 함께 노력해요!

※ 동 내용은 중소사업장 이해를 돕기 위해 '22년 배포한 가이드(중대재해처벌법 바로알기 QR코드 참고)를 간소화하여 작성한 자료이며, 상세한 법적인무사항은 「산업안전보건법」 및 「중대재해처벌법」을 참고하시기 바랍니다.

# 「중대재해처벌법」에 따른 안전보건관리체계 구축·이행 사업주 핵심 의무사항(사업시설유지관리업)

## 2 안전보건관리체계를 구축하고 이행할 것

- ▶ 「중대재해처벌법」 상 안전보건관리체계 구축·이행 의무사항 총 15가지 중 **핵심 의무사항을 안내**하니 사업장 중대재해 예방에 활용하시기 바랍니다. **할 수 있는 것부터** 단계적으로 시작하는 것이 안전의 시작입니다!!
  - ▶ 안전보건관리체계란? 기업 스스로 사업장 내 유해·위험요인을 파악하여 개선방안을 마련·이행하고, 이를 지속 개선하는 체계를 뜻합니다.
- ▶ 우리 사업장의 안전보건 관리를 위해 아래 핵심 의무사항을 **최소 반기 1회는 체크해보세요!!**

### 핵심 의무사항 하나!

#### ▶ 안전보건 경영방침 및 목표를 수립하여 사업장 내 모든 근로자들이 알 수 있도록 알립니다.

- ▶ **예시** ◀ 아래는 예시임에 따라 사업장 실정에 맞게 수립 가능  
 (방침) “우리의 안전이 곧 우리 회사의 경쟁력입니다.”  
 (목표) “떨어짐(또는 미끄러짐, 넘어짐 등) 사고 00건 감소”, “매월 00회 작업장별 숨은 위험 찾기” 등  
 (공유·전파) 직원 교육 등을 통해 수시로 사업주의 의지를 알리고, 근무 공간이나 휴게실 내 잘 보이는 곳에 게시

우리 사업장은?	
예	아니오
<input type="checkbox"/>	<input type="checkbox"/>

### 핵심 의무사항 둘!

#### ▶ 우리 사업장의 안전보건 관련 업무를 수행할 직원을 지정합니다.

- 상시근로자 20~50인 미만 사업장 중 하수, 환경, 폐기업, 제조업, 임업 5개 업종에 한해 안전보건관리담당자를 1명 이상 선임하도록 하고 있습니다.
- (권고사항) 다만, 법적으로 **안전보건관리담당자 선임 의무가 없더라도 안전을 관리·담당하는 인력**을 자체적으로 지정하고 역할을 부여하여 **안전보건을 철저히** 하는 것이 **바람직**합니다. (겸직 가능, 사업주(대표)가 수행 가능)
  - ▶ **예시** 직원 중 선임(반장급) 직원을 안전보건 관련 업무 수행 직원으로 지정

우리 사업장은?	
예	아니오
<input type="checkbox"/>	<input type="checkbox"/>

### 핵심 의무사항 셋!

#### ▶ 산업재해 예방에 필요한 예산(비용)을 사용합니다.

- 여력이 있는 범위에서 적은 금액이라도 안전 예산(비용)을 편성하여 지출내역을 별도로 관리하면 됩니다.
- 사전에 지출할 계획이 없었다더라도 안전용품 비용으로 지출한 경우면 됩니다.
  - ▶ **예시** 개인보호구(안전모, 안전대, 공기호흡기, 송기마스크 등), 고소작업대, 안전표지판 설치 비용 등

우리 사업장은?	
예	아니오
<input type="checkbox"/>	<input type="checkbox"/>

### 핵심 의무사항 넷!

#### ▶ 우리 사업장의 유해·위험요인을 찾아서 개선하는 활동(위험성평가)을 합니다.

- 부상 등으로 이어질 뻔한 상황(아차사고) 보고 등 근로자 안전제안제도를 운영(건의함, 게시판 등 설치)하고, 유해·위험요인에 대해 체크리스트를 만들어 개선하는 등 사업장 실정에 맞게 위험성평가를 실시하면 됩니다.
- 위험성평가 방법, 서식 등은 위험성평가 시스템(오른쪽 QR 참조)을 통해 확인하실 수 있습니다.
  - ▶ **예시** 사업장 내 유해·위험요인을 찾고 개선하는 과정에 근로자 의견을 듣고, 개선 및 주의사항을 근무 시작 전 조회시간, 교육 등을 통해 근로자에게 알리고 근무 공간, 휴게실 내 잘 보이는 곳에 게시
  - ▶ **유해·위험요인 예시**
    - ⊙ 사다리, 난간 없는 작업대 사용 ⊙ 작업(이동) 통로 장애물, 미끄러운 바닥
    - ⊙ 기계식 주차설비 등 정비·보수·청소 시 전원 미차단
    - ⊙ 건물 외벽(달비계) 작업(작업 전 로프 손상 여부, 연결 상태 등 미점검, 안전대 별도 수직구명줄 미체결 등)
    - ⊙ 지하 맨홀, 집수정 등 밀폐공간 작업 전 유해가스 농도 미측정, 환기 미실시 등



위험성평가 관련 자료 안내

우리 사업장은?	
예	아니오
<input type="checkbox"/>	<input type="checkbox"/>

### 핵심 의무사항 다섯!

#### ▶ 산업재해에 대비하여 비상매뉴얼을 만들고, 산업재해가 있었던 경우 재발방지대책을 마련합니다.

- ▶ **예시** 화재 등 비상대응 매뉴얼(비상대피도, 비상연락망, 이송 병원 등) 마련, 이전에 발생한 사고별 재발방지대책 마련

우리 사업장은?	
예	아니오
<input type="checkbox"/>	<input type="checkbox"/>

# 업종별 맞춤형 안전보건 가이드



금속구조업(주물업)

## ▶ 사망사고 같은 중대재해가 발생하면 무조건 사업주가 처벌받게 되나요?

» 무조건 사업주가 처벌받는 것은 아닙니다.

① 사업장에서 중대재해가 발생하고, ② 안전보건관리체계가 구축·이행되어 있지 않을 때 처벌받습니다.(1년 이상의 징역 또는 10억원 이하의 벌금)

## 1 중대재해가 발생하지 않도록 관리

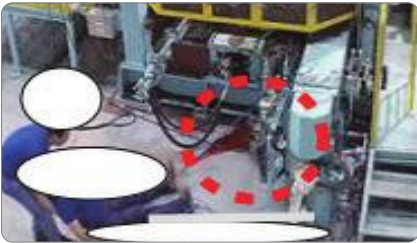
우리 업종에서 실제 발생한 사고사례를 확인하고 같은 사고가 사업장에서 발생하지 않도록 조치하여야 합니다.

## ▶ 금속구조업(주물업)에서 발생하는 중대재해(사망사고) 사례는 무엇인가요?

» 금속구조업종(주물업종)에서 최근 5년('18~'22년)간 전체 33명의 사고사망자가 발생  
: 끼임 8, 폭발·파열 6, 깔림·뒤집힘 4, 떨어짐 4, 맞음 3, 기타 8

### 끼임

'21.9. 조형기 인근에서  
기계 보수 작업 중  
머리가 끼여 사망



#### 사고를 예방하려면?

- 정비·보수 등 작업 시 운전정지 후 조작부 잠금장치 및 표지판 설치(LOTO)
- 기계 방호덮개 및 울 설치
- 비상정지장치, 연동장치(인터락) 설치
- 작업 시 방호장치 해체 금지

### 폭발·파열

'20.6. 원자재를 용해로에 넣는  
작업 중 자재에 고여 있던 물이  
수증기로 폭발하여 사망



액체가 흐르는 장면

#### 사고를 예방하려면?

- 작업장 및 자재 습윤상태 확인
- 고열물 비산, 유출 대비 방호장치 설치
- 고열작업 반경 내 근로자 출입금지
- 고열작업 시 방열복 등 보호구 착용
- 작업 구간 내 위험물 사용금지

### 깔림

'21.4. 천장크레인으로 중량물  
이동 중 와이어가 끊어져  
매달려 있던 중량물에 깔려 사망



끼임점

#### 사고를 예방하려면?

- 크레인 작업 구간 내 근로자 출입금지
- 변형·훼손된 와이어로프·슬링벨트 사용금지
- 중량물 취급 작업계획서 작성
- 작업 통제·관리하는 작업지휘자 배치
- 작업방법, 위험요인 등 근로자 주지

※ 해당 사례는 사망사고로 이어질 위험이 높은 사례 위주로 작성(경미한 부상 사례는 제외)

## 이것만은 기본!

- ① 작업장 정리정돈은 반드시 실시하세요.
- ② 업무시작 전에는 꼭 안전사고 위험작업과 준수(주의)사항을 근로자에게 알려주세요.
- ③ 위험한 곳에는 꼭 안전표지판, 안전스티커를 설치·부착하세요.
- ④ 직원 중에 안전보건 관련 업무를 수행할 담당자를 지정하여 우리 사업장의 안전보건관리 상태를 체크하세요.
- ⑤ 용탕 주입 작업 시 방열복, 그라인더 작업 시 보안면을 꼭 착용하세요.



업종별 50인 미만 중소기업을 위한  
안전보건관리체계 구축 가이드 안내  
(중대재해처벌법 바로알기 누리집)



2024년 안전보건관리체계 구축  
컨설팅 신청 안내

## 맞춤형 안전보건 가이드를 준수하여 사업장에서 사고가 발생하지 않도록 우리 함께 노력해요!

※ 동 내용은 중소사업장 이해를 돕기 위해 '22년 배포한 가이드(중대재해처벌법 바로알기 QR코드 참고)를 간소화하여 작성한 자료이며, 상세한 법적인무사항은 「산업안전보건법」 및 「중대재해처벌법」을 참고하시기 바랍니다.

# 「중대재해처벌법」에 따른 안전보건관리체계 구축·이행 사업주 핵심 의무사항(금속주조업(주물업))

## 2 안전보건관리체계를 구축하고 이행할 것

- ▶ 「중대재해처벌법」 상 안전보건관리체계 구축·이행 의무사항 총 15가지 중 **핵심 의무사항을 안내**하니 사업장 중대재해 예방에 활용하시기 바랍니다. **할 수 있는 것부터** 단계적으로 시작하는 것이 안전의 시작입니다!!
  - ▶ 안전보건관리체계란? 기업 스스로 사업장 내 유해·위험요인을 파악하여 개선방안을 마련·이행하고, 이를 지속 개선하는 체계를 뜻합니다.
- ▶ 우리 사업장의 안전보건 관리를 위해 아래 핵심 의무사항을 **최소 반기 1회는 체크해보세요!!**

### 핵심 의무사항 하나!

#### ▶ 안전보건 경영방침 및 목표를 수립하여 사업장 내 모든 근로자들이 알 수 있도록 알립니다.

- ▶ **예시** ← 아래는 예시임에 따라 사업장 실정에 맞게 수립 가능  
(방침) “우리 작업장은 안전을 최우선 가치로 삼고, 산업재해 예방에 최선을 다한다.”  
(목표) “떨어짐, 맞음, 끼임 등 사고 00건 감소”, “매월 우리 사업장의 숨은 위험 00건 찾기” 등  
(공유·전파) 직원 교육 등을 통해 수시로 사업주의 의지를 알리고, 근무 공간이나 휴게실 내 잘 보이는 곳에 게시

우리 사업장은?	
예	아니오
<input type="checkbox"/>	<input type="checkbox"/>

### 핵심 의무사항 둘!

#### ▶ 우리 사업장의 안전보건 관련 업무를 수행할 직원을 지정합니다.

- 상시근로자 20~50인 미만 사업장 중 제조업, 임업, 하수, 환경, 폐기업 5개 업종에 한해 안전보건관리담당자를 1명 이상 선임하도록 하고 있습니다.
- (권고사항) 다만, 법적으로 **안전보건관리담당자 선임 의무가 없더라도 안전을 관리·담당하는 인력**을 자체적으로 지정하고 역할을 부여하여 **안전보건관리를 철저히** 하는 것이 **바람직**합니다. (검직 가능, 사업주(대표)가 수행 가능)
  - ▶ **예시** (20인 미만 제조업 등 법적 선임 의무가 없는 사업장) 전체 공정(작업) 관리 직원을 안전보건 관련 업무 수행 직원으로 지정

우리 사업장은?	
예	아니오
<input type="checkbox"/>	<input type="checkbox"/>

### 핵심 의무사항 셋!

#### ▶ 산업재해 예방에 필요한 예산(비용)을 사용합니다.

- 여력이 있는 범위에서 적은 금액이라도 안전 예산(비용)을 편성하여 지출내역을 별도로 관리하면 됩니다.
- 사전에 지출할 계획이 없었더라도 안전용품 비용으로 지출한 경우면 됩니다.
  - ▶ **예시** 보호구(방열복, 방열장갑 등) 구입, 호이스트·크레인 와이어로프·슬링벨트·혹 해지장치 교체, 기계 방호장치, 국소배기장치 보강, 안전표지판(출입금지, 추락위험 등) 설치, 지게차, 호이스트·크레인 등 주 사용기계 점검, MSDS 경고표지, 근로자 특수건강진단, 작업환경측정(분진, 고열, 화학물질 등), 근로자 안전보건교육 비용 등

우리 사업장은?	
예	아니오
<input type="checkbox"/>	<input type="checkbox"/>

### 핵심 의무사항 넷!

#### ▶ 우리 사업장의 유해·위험요인을 찾아서 개선하는 활동(위험성평가)을 합니다.

- 부상 등으로 이어질 뻔한 상황(아차사고) 보고 등 근로자 안전제안제도를 운영(건의함, 게시판 등 설치)하고, 유해·위험요인에 대해 체크리스트를 만들어 개선하는 등 사업장 실정에 맞게 위험성평가를 실시하면 됩니다.
- 위험성평가 방법, 서식 등은 위험성평가 시스템(오른쪽 QR 참조)을 통해 확인하실 수 있습니다.
  - ▶ **예시** 사업장을 순회하면서 유해·위험요인을 찾고 개선하는 과정에 근로자 의견을 듣고, 개선 및 주의사항을 근무 시작 전 조회시간, 교육 등을 통해 근로자들에게 알리고 근무 공간, 휴게실 내 잘 보이는 곳에 게시
  - ▶ **유해·위험요인 예시**
    - ⊙ 주물의 이동·점검 중 크레인 와이어로프, 슬링벨트, 방호장치 불량으로 인한 깔림 위험
    - ⊙ 지게차 및 이동 대차 등 운반 작업 시 끼임 및 충돌 위험 ⊙ 작동 중인 기계 또는 제품 사이에 끼임 위험
    - ⊙ 용해공정 중 수분이 함유된 재료 투입으로 인한 수증기 폭발 위험
    - ⊙ 용탕 작업 과정(래들 작업 등)에서 용탕에 접촉(화상) 위험
    - ⊙ 샌딩기, 쇼트기 등의 소음작업에 대한 청력 손실 위험 ⊙ 도장 작업 시 유해·화학물질 노출 위험 등



위험성평가 관련 자료 안내

우리 사업장은?	
예	아니오
<input type="checkbox"/>	<input type="checkbox"/>

### 핵심 의무사항 다섯!

#### ▶ 산업재해에 대비하여 비상매뉴얼을 만들고, 산업재해가 있었던 경우 재발방지대책을 마련합니다.

- ▶ **예시** 화재 등 비상대응 매뉴얼(비상대피도, 비상연락망, 이송 병원 등) 마련, 이전에 발생한 사고별 재발방지대책 마련

우리 사업장은?	
예	아니오
<input type="checkbox"/>	<input type="checkbox"/>

# 업종별 맞춤형 안전보건 가이드



구조용 금속제품 제조업

## ▶ 사망사고 같은 중대재해가 발생하면 무조건 사업주가 처벌받게 되나요?

» 무조건 사업주가 처벌받는 것은 아닙니다.

① 사업장에서 중대재해가 발생하고, ② 안전보건관리체계가 구축·이행되어 있지 않을 때 처벌받습니다.(1년 이상의 징역 또는 10억원 이하의 벌금)

## 1 중대재해가 발생하지 않도록 관리

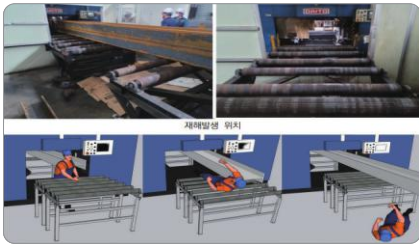
우리 업종에서 실제 발생한 사고사례를 확인하고 같은 사고가 사업장에서 발생하지 않도록 조치하여야 합니다.

## ▶ 구조용 금속제품 제조업에서 발생하는 중대재해(사망사고) 사례는 무엇인가요?

» 구조용 금속제품 제조업종에서 최근 5년('18~'22년)간 전체 39명의 사고사망자가 발생  
: 끼임 11, 떨어짐 9, 맞음 7, 깔림·뒤집힘 5, 무너짐 3, 기타 4

### 끼임

'20.1. 드릴기와 컨베이어 사이에서 있다가 이송되는 H빔과 컨베이어 사이에 끼여 사망



#### 사고를 예방하려면?

- 위험구역 내 근로자 출입금지
- 기계 방호덮개 및 울 설치
- 정비·보수 등 작업 시 운전정지 후 조작부 잠금장치 및 표지판 설치(LOTO)
- 비상정지장치, 연동장치(인터락) 설치
- 작업 시 방호장치 해제 금지

### 떨어짐

'21.9. 크레인 거더 위에서 철골가공작업장 지붕 설치 작업 중 6.1m에서 떨어져 사망

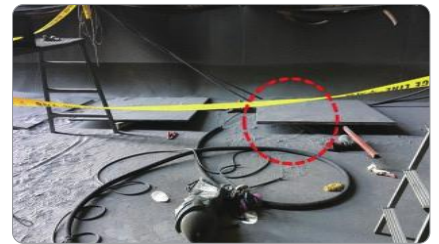


#### 사고를 예방하려면?

- 이동식 비계, 고소작업대 등 안전한 작업발판 사용
- 안전모 착용, 안전대 부착설비 설치 및 안전대 착용
- 추락위험 장소 근로자 출입금지

### 맞음·깔림

'18.11. 철판 표면처리 작업 중 철판(530kg)이 넘어져 철판과 바닥 사이에 깔려 사망



#### 사고를 예방하려면?

- 자재 등이 넘어지지 않도록 고정·지탱
- 작업 구간 내 근로자 출입금지
- 중량물 취급 작업계획서 작성
- 작업 통제·관리하는 작업지휘자 배치
- 작업방법, 위험요인 등 근로자 주지

※ 해당 사례는 사망사고로 이어질 위험이 높은 사례 위주로 작성(경미한 부상 사례는 제외)

## 이것만은 기본!

- ① 작업장 정리정돈은 반드시 실시하세요.
- ② 업무시작 전에는 꼭 안전사고 위험작업과 준수(주의)사항을 근로자에게 알려주세요.
- ③ 위험한 곳에는 꼭 안전표지판, 안전스티커를 설치·부착하세요.
- ④ 직원 중에 안전보건 관련 업무를 수행할 담당자를 지정하여 우리 사업장의 안전보건관리 상태를 체크하세요.
- ⑤ 절단, 그라인더 작업 시 손마림 방지용 장갑, 용접 시 절연용 보호구를 꼭 착용하세요.



업종별 50인 미만 중소기업을 위한 안전보건관리체계 구축 가이드 안내 (중대재해처벌법 바로알기 누리집)



2024년 안전보건관리체계 구축 컨설팅 신청 안내

## 맞춤형 안전보건 가이드를 준수하여 사업장에서 사고가 발생하지 않도록 우리 함께 노력해요!

※ 동 내용은 중소사업장 이해를 돕기 위해 '22년 배포한 가이드(중대재해처벌법 바로알기 QR코드 참고)를 간소화하여 작성한 자료이며, 상세한 법적인무사항은 「산업안전보건법」 및 「중대재해처벌법」을 참고하시기 바랍니다.

# 「중대재해처벌법」에 따른 안전보건관리체계 구축·이행 사업주 핵심 의무사항(구조용 금속제품 제조업)

## 2 안전보건관리체계를 구축하고 이행할 것

- ▶ 「중대재해처벌법」 상 안전보건관리체계 구축·이행 의무사항 총 15가지 중 **핵심 의무사항을 안내**하니 사업장 중대재해 예방에 활용하시기 바랍니다. **할 수 있는 것부터** 단계적으로 시작하는 것이 안전의 시작입니다!!
  - ▶ 안전보건관리체계란? 기업 스스로 사업장 내 유해·위험요인을 파악하여 개선방안을 마련·이행하고, 이를 지속 개선하는 체계를 뜻합니다.
- ▶ 우리 사업장의 안전보건 관리를 위해 아래 핵심 의무사항을 **최소 반기 1회는 체크해보세요!!**

### 핵심 의무사항 하나!

#### ▶ 안전보건 경영방침 및 목표를 수립하여 사업장 내 모든 근로자들이 알 수 있도록 알립니다.

- ▶ **예시** ◀ 아래는 예시임에 따라 사업장 실정에 맞게 수립 가능  
(방침) “우리 작업장은 안전을 최우선 가치로 삼고, 산업재해 예방에 최선을 다한다.”  
(목표) “떨어짐, 끼임, 맞음·끼림 등 사고 00건 감소”, “매월 우리 사업장의 숨은 위험 00건 찾기” 등  
(공유·전파) 직원 교육 등을 통해 수시로 사업주의 의지를 알리고, 근무 공간이나 휴게실 내 잘 보이는 곳에 게시

우리 사업장은?	
예	아니오

### 핵심 의무사항 둘!

#### ▶ 우리 사업장의 안전보건 관련 업무를 수행할 직원을 지정합니다.

- 상시근로자 20~50인 미만 사업장 중 제조업, 임업, 하수, 환경, 폐기업 5개 업종에 한해 안전보건관리담당자를 1명 이상 선임하도록 하고 있습니다.
- (권고사항) 다만, 법적으로 **안전보건관리담당자 선임 의무가 없더라도 안전을 관리·담당하는 인력**을 자체적으로 지정하고 역할을 부여하여 **안전보건관리를 철저히** 하는 것이 **바람직**합니다. (겸직 가능, 사업주(대표)가 수행 가능)
- ▶ **예시** (20인 미만 제조업 등 법적 선임 의무가 없는 사업장) 전체 공정(작업) 관리 직원을 안전보건 관련 업무 수행 직원으로 지정

우리 사업장은?	
예	아니오

### 핵심 의무사항 셋!

#### ▶ 산업재해 예방에 필요한 예산(비용)을 사용합니다.

- 여력이 있는 범위에서 적은 금액이라도 안전 예산(비용)을 편성하여 지출내역을 별도로 관리하면 됩니다.
- 사전에 지출할 계획이 없었더라도 안전용품 비용으로 지출한 경우면 됩니다.
- ▶ **예시** 안전모, 안전대, 안전장갑, 보안면 등 개인보호구 구입, 안전표지판(출입금지, 추락위험 등) 설치, 기계 방호장치 보강, 지게차, 크레인 등 주 사용기계 점검, 근로자 특수건강진단, 작업환경측정(분진, 화학물질 등), 근로자 안전보건교육 비용 등

우리 사업장은?	
예	아니오

### 핵심 의무사항 넷!

#### ▶ 우리 사업장의 유해·위험요인을 찾아서 개선하는 활동(위험성평가)을 합니다.

- 부상 등으로 이어질 뻔한 상황(아차사고) 보고 등 근로자 안전제안제도를 운영(건의함, 게시판 등 설치)하고, 유해·위험요인에 대해 체크리스트를 만들어 개선하는 등 사업장 실정에 맞게 위험성평가를 실시하면 됩니다.
- 위험성평가 방법, 서식 등은 위험성평가 시스템(오른쪽 QR 참조)을 통해 확인하실 수 있습니다.
- ▶ **예시** 사업장을 순회하면서 유해·위험요인을 찾고 개선하는 과정에 근로자 의견을 듣고, 개선 및 주의사항을 근무 시작 전 조회시간, 교육 등을 통해 근로자들에게 알리고 근무 공간, 휴게실 내 잘 보이는 곳에 게시



위험성평가 관련 자료 안내

- ▶ **유해·위험요인 예시**
  - ⊙ 구조물 이동·적재 과정 또는 적재방법 불량으로 인한 깔림·끼임 위험
  - ⊙ 지게차, 화물차 등 운반 작업 시 작업자 끼임 및 충돌 위험
  - ⊙ 구조물 상·하차 및 지붕 구조물 설치·해체 작업 시 떨어짐 위험
  - ⊙ 절단 작업 중 전기충전부 노출에 따른 감전, 절단기와 원자재 사이 협착 및 절단 위험
  - ⊙ 용접 작업 중 용접흄 등에 의한 건강장해 ⊙ 도장 작업 시 페인트 등 유해·화학물질 노출 위험 등

우리 사업장은?	
예	아니오

### 핵심 의무사항 다섯!

#### ▶ 산업재해에 대비하여 비상매뉴얼을 만들고, 산업재해가 있었던 경우 재발방지대책을 마련합니다.

- ▶ **예시** 화재 등 비상대응 매뉴얼(비상대피도, 비상연락망, 이송 병원 등) 마련, 이전에 발생한 사고별 재발방지대책 마련

우리 사업장은?	
예	아니오

# 업종별 맞춤형 안전보건 가이드



플라스틱 제품 제조업

## ▶ 사망사고 같은 중대재해가 발생하면 무조건 사업주가 처벌받게 되나요?

» 무조건 사업주가 처벌받는 것은 아닙니다.

① 사업장에서 중대재해가 발생하고, ② 안전보건관리체계가 구축·이행되어 있지 않을 때 처벌받습니다.(1년 이상의 징역 또는 10억원 이하의 벌금)

## 1 중대재해가 발생하지 않도록 관리

우리 업종에서 실제 발생한 사고사례를 확인하고 같은 사고가 사업장에서 발생하지 않도록 조치하여야 합니다.

## ▶ 플라스틱 제품 제조업에서 발생하는 중대재해(사망사고) 사례는 무엇인가요?

» 플라스틱 제품 제조업종에서 최근 5년('18~'22년)간 전체 64명의 사고사망자가 발생  
: 끼임 27, 떨어짐 14, 폭발·파열 9, 감전 4, 맞음 4, 기타 6

### 끼임

'21.7. 압출기 성형작업 중 금형 내부 명판이 부착되었는지 확인하던 중 금형이 닫혀 머리가 끼여 사망



#### 사고를 예방하려면?

- 정비·보수 등 작업 시 운전정지 후 조작부 잠금장치 및 표지판 설치(LOTO)
- 기계 방호덮개 및 울 설치
- 위험구역 내 근로자 출입금지
- 비상정지장치, 연동장치(인터락) 설치
- 작업 시 방호장치 해제 금지

### 떨어짐

'20.8. 계단형 사다리에서 냉각수 배관과 사출성형기 투입구를 호스로 연결 중 떨어져 사망



#### 사고를 예방하려면?

- 사다리는 평탄·견고하고 미끄러짐 없는 바닥에 설치
- 사다리 사용 시 반드시 안전모 착용
- 2인 1조로 작업

### 폭발·파열

'20.12. 펄플라스틱 용기 분쇄 작업 중 유증기에 의한 폭발로 사망



#### 사고를 예방하려면?

- 작업용기 인화성물질 제거·세척
- 화재·폭발 위험장소 가스감지장치 설치
- 화재·폭발 위험장소 환기 실시
- 화재·폭발 위험장소 내 인화성물질 제거

※ 해당 사례는 사망사고로 이어질 위험이 높은 사례 위주로 작성(경미한 부상 사례는 제외)

## 이것만은 기본!

- ① 작업장 정리정돈은 반드시 실시하세요.
- ② 업무시작 전에는 꼭 안전사고 위험작업과 준수(주의)사항을 근로자에게 알려주세요.
- ③ 위험한 곳에는 꼭 안전표지판, 안전스티커를 설치·부착하세요.
- ④ 직원 중에 안전보건 관련 업무를 수행할 담당자를 지정하여 우리 사업장의 안전보건관리 상태를 체크하세요.
- ⑤ 기계 청소·점검 등을 실시하는 경우 반드시 전원 차단 등 운전 정지 및 기동장치에 잠금장치, 표지판 설치 후 작업을 실시하세요.



업종별 50인 미만 중소기업을 위한 안전보건관리체계 구축 가이드 안내 (중대재해처벌법 바로알기 누리집)



2024년 안전보건관리체계 구축 컨설팅 신청 안내

맞춤형 안전보건 가이드를 준수하여 사업장에서 사고가 발생하지 않도록 우리 함께 노력해요!

※ 동 내용은 중소기업 이해를 돕기 위해 '22년 배포한 가이드(중대재해처벌법 바로알기 QR코드 참고)를 간소화하여 작성한 자료이며, 상세한 법적인무사항은 「산업안전보건법」 및 「중대재해처벌법」을 참고하시기 바랍니다.

# 「중대재해처벌법」에 따른 안전보건관리체계 구축·이행 사업주 핵심 의무사항(플라스틱 제품 제조업)

## 2 안전보건관리체계를 구축하고 이행할 것

- ▶ 「중대재해처벌법」 상 안전보건관리체계 구축·이행 의무사항 총 15가지 중 **핵심 의무사항을 안내**하니 사업장 중대재해 예방에 활용하시기 바랍니다. **할 수 있는 것부터** 단계적으로 시작하는 것이 안전의 시작입니다!!
  - ▶ 안전보건관리체계란? 기업 스스로 사업장 내 유해·위험요인을 파악하여 개선방안을 마련·이행하고, 이를 지속 개선하는 체계를 뜻합니다.
- ▶ 우리 사업장의 안전보건 관리를 위해 아래 핵심 의무사항을 **최소 반기 1회는 체크해보세요!!**

### 핵심 의무사항 하나!

#### ▶ 안전보건 경영방침 및 목표를 수립하여 사업장 내 모든 근로자들이 알 수 있도록 알립니다.

- ▶ **예시** ◀ 아래는 예시임에 따라 사업장 실정에 맞게 수립 가능  
(방침) “우리 작업장은 안전을 최우선 가치로 삼고, 산업재해 예방에 최선을 다한다.”  
(목표) “끼임, 떨어짐 등 사고 00건 감소”, “매월 우리 사업장의 숨은 위험 00건 찾기” 등  
(공유·전파) 직원 교육 등을 통해 수시로 사업주의 의지를 알리고, 근무 공간이나 휴게실 내 잘 보이는 곳에 게시

우리 사업장은?	
예	아니오
<input type="checkbox"/>	<input type="checkbox"/>

### 핵심 의무사항 둘!

#### ▶ 우리 사업장의 안전보건 관련 업무를 수행할 직원을 지정합니다.

- 상시근로자 20~50인 미만 사업장 중 제조업, 임업, 하수, 환경, 폐기업 5개 업종에 한해 안전보건관리담당자를 1명 이상 선임하도록 하고 있습니다.
- (권고사항) 다만, 법적으로 안전보건관리담당자 선임 의무가 없더라도 안전을 관리·담당하는 인력을 자체적으로 지정하고 역할을 부여하여 안전보건관리를 철저히 하는 것이 바람직합니다. (겸직 가능, 사업주(대표)가 수행 가능)
  - ▶ **예시** (20인 미만 제조업 등 법적 선임 의무가 없는 사업장) 전체 공정(작업) 관리 직원을 안전보건 관련 업무 수행 직원으로 지정

우리 사업장은?	
예	아니오
<input type="checkbox"/>	<input type="checkbox"/>

### 핵심 의무사항 셋!

#### ▶ 산업재해 예방에 필요한 예산(비용)을 사용합니다.

- 여력이 있는 범위에서 적은 금액이라도 안전 예산(비용)을 편성하여 지출내역을 별도로 관리하면 됩니다.
- 사전에 지출할 계획이 없더라도 안전용품 비용으로 지출한 경우면 됩니다.
  - ▶ **예시** 보호구(안전모, 안전장갑 등) 구입, 안전표지판(출입금지, 추락위험 등) 설치, 기계 방호장치, 국소배기장치 보강, 지게차, 크레인 등 주 사용기계 점검, MSDS 경고표지, 근로자 특수건강진단, 작업환경측정(분진, 고열, 화학물질 등), 근로자 안전보건교육 비용 등

우리 사업장은?	
예	아니오
<input type="checkbox"/>	<input type="checkbox"/>

### 핵심 의무사항 넷!

#### ▶ 우리 사업장의 유해·위험요인을 찾아서 개선하는 활동(위험성평가)을 합니다.

- 부상 등으로 이어질 뻔한 상황(아차사고) 보고 등 근로자 안전제안제도를 운영(건의함, 게시판 등 설치)하고, 유해·위험요인에 대해 체크리스트를 만들어 개선하는 등 사업장 실정에 맞게 위험성평가를 실시하면 됩니다.
- 위험성평가 방법, 서식 등은 위험성평가 시스템(오른쪽 QR 참조)을 통해 확인하실 수 있습니다.
  - ▶ **예시** 사업장을 순회하면서 유해·위험요인을 찾고 개선하는 과정에 근로자 의견을 듣고, 개선 및 주의사항을 근무 시작 전 조회시간, 교육 등을 통해 근로자들에게 알리고 근무 공간, 휴게실 내 잘 보이는 곳에 게시
  - ▶ **유해·위험요인 예시**
    - ⊙ 원료 투입 중 스크류 컨베이어 끼임, 호퍼 상부에서 떨어짐 위험
    - ⊙ 제품 성형(사출·압출·발포 등) 공정 시 설비에 끼임·말림·화상 등 위험
    - ⊙ 사출기 등 정비·보수 작업 중 오작동, 잠금장치 및 표지판(Lock out, Tag out) 미설치 등으로 끼임 위험
    - ⊙ 지게차 등 운반 작업 시 작업자와 부딪힘, 과속·급정지 등에 따른 뒤집힘 위험
    - ⊙ 재활용 공정 등에서 인화성 증기의 화재·폭발 위험



위험성평가 관련 자료 안내

우리 사업장은?	
예	아니오
<input type="checkbox"/>	<input type="checkbox"/>

### 핵심 의무사항 다섯!

#### ▶ 산업재해에 대비하여 비상매뉴얼을 만들고, 산업재해가 있었던 경우 재발방지대책을 마련합니다.

- ▶ **예시** 화재 등 비상대응 매뉴얼(비상대피도, 비상연락망, 이송 병원 등) 마련, 이전에 발생한 사고별 재발방지대책 마련

우리 사업장은?	
예	아니오
<input type="checkbox"/>	<input type="checkbox"/>



# 업종별 맞춤형 안전보건 가이드



도금업

## ▶ 사망사고 같은 중대재해가 발생하면 무조건 사업주가 처벌받게 되나요?

▶ 무조건 사업주가 처벌받는 것은 아닙니다.

① 사업장에서 중대재해가 발생하고, ② 안전보건관리체계가 구축·이행되어 있지 않을 때 처벌받습니다.(1년 이상의 징역 또는 10억원 이하의 벌금)

## ① 중대재해가 발생하지 않도록 관리

우리 업종에서 실제 발생한 사고사례를 확인하고 같은 사고가 사업장에서 발생하지 않도록 조치하여야 합니다.

## ▶ 도금업에서 발생하는 중대재해(사망사고) 사례는 무엇인가요?

▶ 도금업종에서 최근 5년('18~'22년)간 전체 10명의 사고사망자가 발생  
: 화학물질 누출·접촉 4, 끼임 2, 맞음 2, 감전 1, 이상온도 접촉 1

### 화학물질 누출·접촉

'20.3. 피막조 상부 비닐 덮는 작업 중 중심 잃고 피막조(피막액 온도 76°C)에 빠져 사망

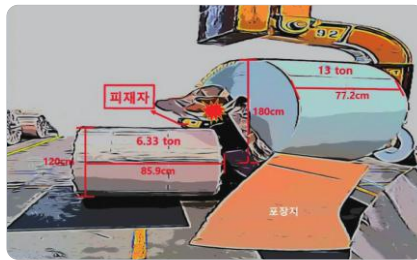


### 사고를 예방하려면?

- 도금조 작업을 하지 않을 경우 덮개 상시 설치
- 도금조 주변 바닥 물기·잔여물 상시 제거
- 근로자 신체조건 등 고려하여 적정 높이에서 작업 실시(너무 높거나, 낮지 않도록 작업높이 조정)

### 끼임

'21.2. 천장크레인으로 코일 운반 작업 중 코일 포장지 제거를 동시에 하다가 코일 사이에 끼여 사망



### 사고를 예방하려면?

- 크레인 작업 구간 내 근로자 출입금지
- 중량물 취급 작업계획서 작성
- 작업 통제·관리하는 작업지휘자 배치
- 작업방법, 위험요인 등 근로자 주지

### 맞음

'22.4. 크레인 작동 중 크레인 이동줄에 걸려 떨어지는 금속 탱크(150kg)에 맞아 사망



### 사고를 예방하려면?

- 크레인 작업 구간 내 근로자 출입금지
- 중량물 취급 작업계획서 작성
- 작업 통제·관리하는 작업지휘자 배치
- 작업방법, 위험요인 등 근로자 주지
- 변형·훼손된 와이어로프·슬링벨트 사용금지

※ 해당 사례는 사망사고로 이어질 위험이 높은 사례 위주로 작성(경미한 부상 사례는 제외)

## 이것만은 기본!

- ① 작업장 정리정돈은 반드시 실시하세요.
- ② 업무시작 전에는 꼭 안전사고 위험작업과 준수(주의)사항을 근로자에게 알려주세요.
- ③ 위험한 곳에는 꼭 안전표지판, 안전스티커를 설치·부착하세요.
- ④ 직원 중에 안전보건 관련 업무를 수행할 담당자를 지정하여 우리 사업장의 안전보건관리 상태를 체크하세요.
- ⑤ 근로자가 떨어질 위험이 있는 도금조 주변에는 작업상황을 고려하여 안전간판을 설치하고, 도금 작업 시에는 방진마스크, 안전장갑 등 보호구를 꼭 착용하세요.



업종별 50인 미만 중소기업을 위한 안전보건관리체계 구축 가이드 안내 (중대재해처벌법 바로알기 누리집)



2024년 안전보건관리체계 구축 컨설팅 신청 안내

맞춤형 안전보건 가이드를 준수하여 사업장에서 사고가 발생하지 않도록 우리 함께 노력해요!

※ 동 내용은 중소기업 이해를 돕기 위해 '22년 배포한 가이드(중대재해처벌법 바로알기 QR코드 참고)를 간소화하여 작성한 자료이며, 상세한 법적인무사항은 「산업안전보건법」 및 「중대재해처벌법」을 참고하시기 바랍니다.

# 「중대재해처벌법」에 따른 안전보건관리체계 구축·이행 사업주 핵심 의무사항(도금업)

## 2 안전보건관리체계를 구축하고 이행할 것

- ▶ 「중대재해처벌법」 상 안전보건관리체계 구축·이행 의무사항 총 15가지 중 **핵심 의무사항을 안내**하니 사업장 중대재해 예방에 활용하시기 바랍니다. **할 수 있는 것부터** 단계적으로 시작하는 것이 안전의 시작입니다!!
  - ▶ 안전보건관리체계란? 기업 스스로 사업장 내 유해·위험요인을 파악하여 개선방안을 마련·이행하고, 이를 지속 개선하는 체계를 뜻합니다.
- ▶ 우리 사업장의 안전보건 관리를 위해 아래 핵심 의무사항을 **최소 반기 1회는 체크해보세요!!**

### 핵심 의무사항 하나!

#### ▶ 안전보건 경영방침 및 목표를 수립하여 사업장 내 모든 근로자들이 알 수 있도록 알립니다.

- ▶ **예시** ← 아래는 예시임에 따라 사업장 실정에 맞게 수립 가능  
(방침) “우리 작업장은 안전을 최우선 가치로 삼고, 산업재해 예방에 최선을 다한다.”  
(목표) “떨어짐, 맞음, 화재 등 사고 00건 감소”, “매월 우리 사업장의 숨은 위험 00건 찾기” 등  
(공유·전파) 직원 교육 등을 통해 수시로 사업주의 의지를 알리고, 근무 공간이나 휴게실 내 잘 보이는 곳에 게시

우리 사업장은?	
예	아니오
<input type="checkbox"/>	<input type="checkbox"/>

### 핵심 의무사항 둘!

#### ▶ 우리 사업장의 안전보건 관련 업무를 수행할 직원을 지정합니다.

- 상시근로자 20~50인 미만 사업장 중 제조업, 임업, 하수, 환경, 폐기업 5개 업종에 한해 안전보건관리담당자를 1명 이상 선임하도록 하고 있습니다.
- (권고사항) 다만, 법적으로 **안전보건관리담당자 선임 의무가 없더라도 안전을 관리·담당하는 인력**을 자체적으로 지정하고 역할을 부여하여 **안전보건관리를 철저히** 하는 것이 **바람직**합니다. (겸직 가능, 사업주(대표)가 수행 가능)
- ▶ **예시** (20인 미만 제조업 등 법적 선임 의무가 없는 사업장) 전체 공정(작업) 관리 직원을 안전보건 관련 업무 수행 직원으로 지정

우리 사업장은?	
예	아니오
<input type="checkbox"/>	<input type="checkbox"/>

### 핵심 의무사항 셋!

#### ▶ 산업재해 예방에 필요한 예산(비용)을 사용합니다.

- 역력이 있는 범위에서 적은 금액이라도 안전 예산(비용)을 편성하여 지출내역을 별도로 관리하면 됩니다.
- 사전에 지출할 계획이 없었더라도 안전용품 비용으로 지출한 경우면 됩니다.
- ▶ **예시** 보호구(안전장화, 안전장갑, 호흡용 보호구 등) 구입, 호이스트·크레인 와이어로프·슬링벨트·훅 해지장치 교체, 안전표지판(출입금지 등) 설치, 국소배기장치 설치·보강, 지게차, 호이스트·크레인 등 주 사용기계 점검, MSDS 경고표지, 근로자 특수건강진단, 작업환경측정(분진, 화학물질 등), 근로자 안전보건교육 비용 등

우리 사업장은?	
예	아니오
<input type="checkbox"/>	<input type="checkbox"/>

### 핵심 의무사항 넷!

#### ▶ 우리 사업장의 유해·위험요인을 찾아서 개선하는 활동(위험성평가)을 합니다.

- 부상 등으로 이어질 뻔한 상황(아차사고) 보고 등 근로자 안전제안제도를 운영(건의의, 게시판 등 설치)하고, 유해·위험요인에 대해 체크리스트를 만들어 개선하는 등 사업장 실정에 맞게 위험성평가를 실시하면 됩니다.
- 위험성평가 방법, 서식 등은 위험성평가 시스템(오른쪽 QR 참조)을 통해 확인하실 수 있습니다.



위험성평가 관련 자료 안내

- ▶ **예시** 사업장을 순회하면서 유해·위험요인을 찾고 개선하는 과정에 근로자 의견을 듣고, 개선 및 주의사항을 근무 시작 전 회의시간, 교육 등을 통해 근로자들에게 알리고 근무 공간, 휴게실 내 잘 보이는 곳에 게시

#### ▶ 유해·위험요인 예시

- ⊙ 화학물질 누출·접촉 위험(후처리조 시안화수소, 폐수처리시설 슬러지 황화수소 증독 등)
- ⊙ 도금조(탱크) 내 약품 체크 등을 위해 몸을 숙이고 작업하는 경우 떨어짐 위험
- ⊙ 호이스트·크레인, 지게차 등 중량물 운반 중 맞음·갈림·뒤집힘 위험
- ⊙ 전기설비, 부품, 충전부 노출에 의한 감전 위험

우리 사업장은?	
예	아니오
<input type="checkbox"/>	<input type="checkbox"/>

### 핵심 의무사항 다섯!

#### ▶ 산업재해에 대비하여 비상매뉴얼을 만들고, 산업재해가 있었던 경우 재발방지대책을 마련합니다.

- ▶ **예시** 화재 등 비상대응 매뉴얼(비상대피도, 비상연락망, 이송 병원 등) 마련, 이전에 발생한 사고별 재발방지대책 마련

우리 사업장은?	
예	아니오
<input type="checkbox"/>	<input type="checkbox"/>

# 업종별 맞춤형 안전보건 가이드 식료품 제조업

## ▶ 사망사고 같은 중대재해가 발생하면 무조건 사업주가 처벌받게 되나요?

» 무조건 사업주가 처벌받는 것은 아닙니다.

① 사업장에서 중대재해가 발생하고, ② 안전보건관리체계가 구축·이행되어 있지 않을 때 처벌받습니다.(1년 이상의 징역 또는 10억원 이하의 벌금)

## 1 중대재해가 발생하지 않도록 관리

우리 업종에서 실제 발생한 사고사례를 확인하고 같은 사고가 사업장에서 발생하지 않도록 조치하여야 합니다.

## ▶ 식료품 제조업에서 발생하는 중대재해(사망사고) 사례는 무엇인가요?

» 식료품 제조업종에서 최근 5년('18~'22년)간 전체 64명의 사고사망자가 발생  
: 끼임 23, 화재 10, 떨어짐 8, 깔림·뒤집힘 5, 산소결핍 5, 무너짐 3, 넘어짐 2, 기타 8

### 끼임

'21.11. 혼합기 이용하여 원료육과 양념 혼합하던 중 팔을 혼합기 내부로 넣어 신체가 끼여 사망



#### 사고를 예방하려면?

- 기계 방호덮개 설치
- 비상정지장치, 연동장치(인터락) 설치
- 기계 운전 중 덮개 임의해체 금지
- 정비·보수 등 작업 시 운전정지 후 조작부 잠금장치 및 표지판 설치(LOTO)

### 화재·폭발

'21.6. 사업장에서 작업준비 중 LPG 가스 누출로 인해 화재가 발생하여 사망



#### 사고를 예방하려면?

- 가스를 사용하는 곳은 자주 환기
- 가스 누출 감지기 설치
- 소화기 비치
- 화재 위험 경고 표지판 설치

### 떨어짐

'20.8. 일자형 사다리를 이용하여 트롤리 컨베이어 보수 중 떨어져 사망



#### 사고를 예방하려면?

- 사다리는 평탄·견고하고 미끄러짐 없는 바닥에 설치
- 사다리 사용 시 반드시 안전모 착용
- 2인 1조로 작업

※ 해당 사례는 사망사고로 이어질 위험이 높은 사례 위주로 작성(경미한 부상 사례는 제외)

## 이것만은 기본!

- ① 작업장 정리정돈은 반드시 실시하세요.
- ② 업무시작 전에는 꼭 안전사고 위험작업과 준수(주의)사항을 근로자에게 알려주세요.
- ③ 위험한 곳에는 꼭 안전표지판, 안전스티커를 설치·부착하세요.
- ④ 직원 중에 안전보건 관련 업무를 수행할 담당자를 지정하여 우리 사업장의 안전보건관리 상태를 체크하세요.
- ⑤ 기계 청소·점검 등을 실시하는 경우 반드시 전원 차단 등 운전 정지 및 기동장치에 잠금장치, 표지판 설치 후 작업을 실시하세요.



업종별 50인 미만 중소기업을 위한 안전보건관리체계 구축 가이드 안내 (중대재해처벌법 바로알기 누리집)



2024년 안전보건관리체계 구축 컨설팅 신청 안내

## 맞춤형 안전보건 가이드를 준수하여 사업장에서 사고가 발생하지 않도록 우리 함께 노력해요!

※ 동 내용은 중소기업 이해를 돕기 위해 '22년 배포한 가이드(중대재해처벌법 바로알기 QR코드 참고)를 간소화하여 작성한 자료이며, 상세한 법적인무사항은 「산업안전보건법」 및 「중대재해처벌법」을 참고하시기 바랍니다.

# 「중대재해처벌법」에 따른 안전보건관리체계 구축·이행 사업주 핵심 의무사항(식료품 제조업)

## 2 안전보건관리체계를 구축하고 이행할 것

- ▶ 「중대재해처벌법」 상 안전보건관리체계 구축·이행 의무사항 총 15가지 중 **핵심 의무사항을 안내**하니 사업장 중대재해 예방에 활용하시기 바랍니다. **할 수 있는 것부터** 단계적으로 시작하는 것이 안전의 시작입니다!!
  - ▶ 안전보건관리체계란? 기업 스스로 사업장 내 유해·위험요인을 파악하여 개선방안을 마련·이행하고, 이를 지속 개선하는 체계를 뜻합니다.
- ▶ 우리 사업장의 안전보건 관리를 위해 아래 핵심 의무사항을 **최소 반기 1회는 체크해보세요!!**

### 핵심 의무사항 하나!

#### ▶ 안전보건 경영방침 및 목표를 수립하여 사업장 내 모든 근로자들이 알 수 있도록 알립니다.

- ▶ **예시** ← 아래는 예시임에 따라 사업장 실정에 맞게 수립 가능  
(방침) “우리 작업장은 안전을 최우선 가치로 삼고, 산업재해 예방에 최선을 다한다.”  
(목표) “끼임, 떨어짐, 화재 등 사고 00건 감소”, “매월 우리 사업장의 숨은 위험 00건 찾기” 등  
(공유·전파) 직원 교육 등을 통해 수시로 사업주의 의지를 알리고, 근무 공간이나 휴게실 내 잘 보이는 곳에 게시

우리 사업장은?	
예	아니오

### 핵심 의무사항 둘!

#### ▶ 우리 사업장의 안전보건 관련 업무를 수행할 직원을 지정합니다.

- 상시근로자 20~50인 미만 사업장 중 제조업, 임업, 하수, 환경, 폐기업 5개 업종에 한해 안전보건관리담당자를 1명 이상 선임하도록 하고 있습니다.
- (권고사항) 다만, 법적으로 **안전보건관리담당자 선임 의무가 없더라도 안전을 관리·담당하는 인력**을 자체적으로 지정하고 역할을 부여하여 **안전보건관리를 철저히** 하는 것이 **바람직**합니다.(겸직 가능, 사업주(대표)가 수행 가능)
  - ▶ **예시** (20인 미만 제조업 등 법적 선임 의무가 없는 사업장) 전체 공정(작업) 관리 직원을 안전보건 관련 업무 수행 직원으로 지정

우리 사업장은?	
예	아니오

### 핵심 의무사항 셋!

#### ▶ 산업재해 예방에 필요한 예산(비용)을 사용합니다.

- 여력이 있는 범위에서 적은 금액이라도 안전 예산(비용)을 편성하여 지출내역을 별도로 관리하면 됩니다.
- 사전에 지출할 계획이 없었더라도 안전용품 비용으로 지출한 경우면 됩니다.
  - ▶ **예시** 배합기, 절단기 등 기계에 덮개·비상정지장치·연동장치(인터락) 등 방호장치 설치·보강, 안전모, 미끄럼 방지 안전장화, 안전장갑, 오수집수조 작업 시 공기호흡기, 송기마스크 등 개인보호구 구입, 지게차 등 하역운반기계 점검, 안전표지판(출입금지, 미끄럼주의 등) 설치, 근로자 안전보건교육 비용 등

우리 사업장은?	
예	아니오

### 핵심 의무사항 넷!

#### ▶ 우리 사업장의 유해·위험요인을 찾아서 개선하는 활동(위험성평가)을 합니다.

- 부상 등으로 이어질 뻔한 상황(아차사고) 보고 등 근로자 안전제안제도를 운영(건의함, 게시판 등 설치)하고, 유해·위험요인에 대해 체크리스트를 만들어 개선하는 등 사업장 실정에 맞게 위험성평가를 실시하면 됩니다.
- 위험성평가 방법, 서식 등은 위험성평가 시스템(오른쪽 QR 참조)을 통해 확인하실 수 있습니다.
  - ▶ **예시** 사업장을 순회하면서 유해·위험요인을 찾고 개선하는 과정에 근로자 의견을 듣고, 개선 및 주의사항을 근무 시작 전 회의시간, 교육 등을 통해 근로자들에게 알리고 근무 공간, 휴게실 내 잘 보이는 곳에 게시



위험성평가 관련 자료 안내

#### ▶ 유해·위험요인 예시

- 배합기, 절단기 등 기계의 전원을 차단하지 않은 채 정비·보수·청소 작업 시 끼임 위험
- 사다리를 사용한 고소 작업 시(안전한 작업발판 미사용, 안전모 미착용 등) 떨어짐 위험
- 조리 시 고온의 튀김용 기름 등에 의한 화상·화재 위험
- 지게차 사용 작업 시 운행경로 및 작업방법에 대한 작업계획서 미작성, 근로자 교육 미실시에 따른 부딪힘·깔림 위험
- 오수집수조 내부 수리, 침전물 제거 시 산소농도 미측정, 공기호흡기 미착용 등에 따른 산소결핍(질식) 위험

우리 사업장은?	
예	아니오

### 핵심 의무사항 다섯!

#### ▶ 산업재해에 대비하여 비상매뉴얼을 만들고, 산업재해가 있었던 경우 재발방지대책을 마련합니다.

- ▶ **예시** 화재 등 비상대응 매뉴얼(비상대피도, 비상연락망, 이송 병원 등) 마련, 이전에 발생한 사고별 재발방지대책 마련

우리 사업장은?	
예	아니오

# 업종별 맞춤형 안전보건 가이드



육상 화물 취급업

## ▶ 사망사고 같은 중대재해가 발생하면 무조건 사업주가 처벌받게 되나요?

» 무조건 사업주가 처벌받는 것은 아닙니다.

① 사업장에서 중대재해가 발생하고, ② 안전보건관리체계가 구축·이행되어 있지 않을 때 처벌받습니다.(1년 이상의 징역 또는 10억원 이하의 벌금)

## 1 중대재해가 발생하지 않도록 관리

우리 업종에서 실제 발생한 사고사례를 확인하고 같은 사고가 사업장에서 발생하지 않도록 조치하여야 합니다.

## ▶ 육상 화물 취급업에서 발생하는 중대재해(사망사고) 사례는 무엇인가요?

» 육상 화물 취급업종에서 최근 5년('18~'22년)간 전체 39명의 사고사망자가 발생(사업장외 교통사고 11건 제외)  
: 떨어짐 19, 부딪힘 6, 맞음 3, 깔림·뒤집힘 3, 끼임 3, 기타 5

### 떨어짐

'22.4. 화물 상차 작업 후 내려오던 중 발을 헛디터 1.4m에서 떨어져 사망

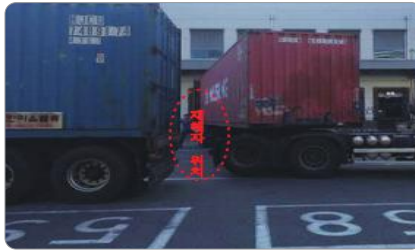


#### 사고를 예방하려면?

- 화물 상·하차 작업 시 안전모 착용
- 적재함 승강설비 설치·사용
- 중량물 취급 작업계획서 작성
- 작업 통제·관리하는 작업지휘자 배치
- 작업방법, 위험요인 등 근로자 주지

### 부딪힘

'18.10. 야간 택배 상차 작업 중 트레일러 차량 사이에 부딪혀 사망



#### 사고를 예방하려면?

- 차량 이동 반경 내 근로자 출입금지
- 야간 작업 시 적정 조도 확보
- 차량계 하역운반기계등 작업계획서 작성
- 작업 통제·관리하는 작업지휘자 배치
- 작업방법, 위험요인 등 근로자 주지

### 맞음

'22.6. 화물하역작업을 위해 컨테이너 문을 열다가 적재물에 머리를 맞아 사망



#### 사고를 예방하려면?

- 하중이 한쪽으로 치우치지 않도록 화물 적재
- 화물 낙하·붕괴 대비 로프나 망 설치
- 중량물 취급 작업계획서 작성
- 작업 통제·관리하는 작업지휘자 배치
- 작업방법, 위험요인 등 근로자 주지

※ 해당 사례는 사망사고로 이어질 위험이 높은 사례 위주로 작성(경미한 부상 사례는 제외)

## 이것만은 기본!

- ① 작업장 정리정돈은 반드시 실시하세요.
- ② 업무시작 전에는 꼭 안전사고 위험작업과 **준수(주의)사항**을 근로자에게 알려주세요.
- ③ 위험한 곳에는 꼭 **안전표지판, 안전스티커**를 설치·부착하세요.
- ④ 직원 중에 안전보건 관련 업무를 수행할 **담당자를 지정**하여 우리 사업장의 안전보건관리 상태를 체크하세요.
- ⑤ 차량 주·정차 시 **사이드 브레이크 체결 및 뺑기(고임목) 설치**하고, 화물 상·하차 작업 시 **안전모**를 꼭 착용하세요.



업종별 50인 미만 중소기업을 위한 안전보건관리체계 구축 가이드 안내 (중대재해처벌법 바로알기 누리집)



2024년 안전보건관리체계 구축 컨설팅 신청 안내

## 맞춤형 안전보건 가이드를 준수하여 사업장에서 사고가 발생하지 않도록 우리 함께 노력해요!

※ 동 내용은 중소기업 이해를 돕기 위해 '22년 배포한 가이드(중대재해처벌법 바로알기 QR코드 참고)를 간소화하여 작성한 자료이며, 상세한 법적의무사항은 「산업안전보건법」 및 「중대재해처벌법」을 참고하시기 바랍니다.

# 「중대재해처벌법」에 따른 안전보건관리체계 구축·이행 사업주 핵심 의무사항(육상 화물 취급업)

## 2 안전보건관리체계를 구축하고 이행할 것

- ▶ 「중대재해처벌법」 상 안전보건관리체계 구축·이행 의무사항 총 15가지 중 **핵심 의무사항을 안내**하니 사업장 중대재해 예방에 활용하시기 바랍니다. **할 수 있는 것부터** 단계적으로 시작하는 것이 안전의 시작입니다!!
  - ▶ 안전보건관리체계란? 기업 스스로 사업장 내 유해·위험요인을 파악하여 개선방안을 마련·이행하고, 이를 지속 개선하는 체계를 뜻합니다.
- ▶ **우리 사업장의 안전보건 관리를 위해 아래 핵심 의무사항을 최소 반기 1회는 체크해보세요!!**

### 핵심 의무사항 하나!

#### ※ 안전보건 경영방침 및 목표를 수립하여 화물차주를 비롯한 사업장 내 모든 근로자들이 알 수 있도록 알립니다.

- ▶ **예시** ← 아래는 예시임에 따라 사업장 실정에 맞게 수립 가능  
(방침) “우리 작업장은 안전을 최우선 가치로 삼고, 산업재해 예방에 최선을 다한다.”  
(목표) “떨어짐, 부딪힘 등 사고 00건 감소”, “매월 00째주 지게차 안전점검의 날 운영” 등  
(공유·전파) 작업 전 주의사항 안내 시, 교육 등을 통해 수시로 사업주의 의지를 알리고 모바일, 밴드 등을 통해 게시

우리 사업장은?	
예	아니오

### 핵심 의무사항 둘!

#### ※ 우리 사업장의 안전보건 관련 업무를 수행할 직원을 지정합니다.

- 육상 화물 취급업의 경우 상시근로자 50인 미만 사업장은 안전·보건관리자, 안전보건관리담당자 선임의무는 없습니다.
- (권고사항) 다만, 법적으로 **선임 의무가 없더라도 안전을 관리·담당하는 인력**을 자체적으로 지정하고 역할을 부여하여 **안전보건관리를 철저히** 하는 것이 **바람직**합니다.(겸직 가능, 사업주·대표)가 수행 가능)
  - ▶ **예시** 현장 관리 직원을 안전보건 관련 업무 수행 직원으로 지정

우리 사업장은?	
예	아니오

### 핵심 의무사항 셋!

#### ※ 산업재해 예방에 필요한 예산(비용)을 사용합니다.

- 여력이 있는 범위에서 적은 금액이라도 안전 예산(비용)을 편성하여 지출내역을 별도로 관리하면 됩니다.
- 사전에 지출할 계획이 없더라도 안전용품 비용으로 지출한 경우면 됩니다.
  - ▶ **예시** 개인보호구(안전모, 안전대, 안전화 등) 지급, 지게차 후방감지기 등 안전장치, 컨베이어 비상정지장치 등 설치·보강, 적재대 안전설비 보강, 화물 결속용 로프 교체, 안전표지판(출입금지 등) 설치, 안전보건교육 비용 등

우리 사업장은?	
예	아니오

### 핵심 의무사항 넷!

#### ※ 작업 시 발생할 수 있는 유해·위험요인을 찾아서 개선하는 활동(위험성평가)을 합니다.

- 부상 등으로 이어질 뻔한 상황(아차사고) 보고 등 안전제안제도를 운영(건의함, 게시판, 모바일, 밴드 등)하고, 유해·위험요인에 대해 체크리스트를 만들어 개선하는 등 사업장 실정에 맞게 위험성평가를 실시하면 됩니다.
- 위험성평가 방법, 서식 등은 위험성평가 시스템(오른쪽 QR 참조)을 통해 확인하실 수 있습니다.



위험성평가 관련 자료 안내

- ▶ **예시** 사전 교육이나 모바일, 밴드 공지 등을 통해 화물 적재·하역 작업방법 및 차량 운행 시 주의사항 등을 근로자, 화물차주에게 주시시키고 작업 전 차량 점검 및 작업 주의사항 준수 여부를 주기적으로 확인
- ▶ **유해·위험요인 예시**
  - ⊙ 화물차 적재함, 적재물 상부에서 작업 시 떨어짐 위험
  - ⊙ 지게차, 화물차 등 운반·하역 작업 시 유도자 미배치, 출입제한 미조치 등으로 작업자 부딪힘 위험
  - ⊙ 적재된 화물이 무너져 작업자 깔림 위험
  - ⊙ 운전석 이탈 시 이동 방지 조치(고임목 설치 등) 미조치로 인한 작업자 부딪힘·끼임 위험
  - ⊙ 이삿짐 운반용 리프트 운반구 작업자 탑승에 따른 떨어짐 위험
  - ⊙ 차량 운전 시 교통법규 미준수, 졸음운전에 따른 교통사고 위험

우리 사업장은?	
예	아니오

### 핵심 의무사항 다섯!

#### ※ 산업재해에 대비하여 비상매뉴얼을 만들고, 산업재해가 있었던 경우 재발방지대책을 마련합니다.

- ▶ **예시** 화재 등 비상대응 매뉴얼(비상대피도, 비상연락망, 이송 병원 등) 마련, 이전에 발생한 사고별 재발방지대책 마련

우리 사업장은?	
예	아니오

## ▶ 사망사고 같은 중대재해가 발생하면 무조건 사업주가 처벌받게 되나요?

» 무조건 사업주가 처벌받는 것은 아닙니다.

① 사업장에서 중대재해가 발생하고, ② 안전보건관리체계가 구축·이행되어 있지 않을 때 처벌받습니다.(1년 이상의 징역 또는 10억원 이하의 벌금)

## 1 중대재해가 발생하지 않도록 관리

우리 업종에서 실제 발생한 사고사례를 확인하고 같은 사고가 사업장에서 발생하지 않도록 조치하여야 합니다.

## ▶ 자동차 및 모터사이클 수리업에서 발생하는 중대재해(사망사고) 사례는 무엇인가요?

» 자동차 및 모터사이클 수리업종에서 최근 5년('18~'22년)간 전체 18명의 사고사망자가 발생  
: 끼임 7, 부딪힘 3, 떨어짐 2, 넘어짐 1, 깔림·뒤집힘 1, 기타 4

### 끼임

'22.7. 차대동력계가 완전히 멈추지 않은 상태에서 검사장비 해체 중 롤러와 차량 바퀴 사이에 끼여 사망



#### 사고를 예방하려면?

- 자동차 수리·검사 등 작업절차서 마련 및 사전 교육 실시
- 자동차 수리·검사 시 작업절차 준수
- 기계의 회전체 등이 완전히 멈추기 전까지 접근금지
- 기계 작동 시 끼임 위험이 있는 부위에 방호덮개나 울 설치

### 부딪힘

'19.7. 차량 하부에서 작동상태 점검 중 차량이 급발진하여 바퀴에 부딪혀 사망



#### 사고를 예방하려면?

- 차량 시동을 끈 후 정비 실시
- 정비 시 주차브레이크 체결, 고임목 등 설치
- 정비 후 작업자 이동 확인 후 차량 시운전

### 떨어짐

'21.1. 화물차 외부 구멍 보수작업을 위해 사다리를 이용하여 지게차 팔레트 위로 이동 중 2.1m 아래로 떨어져 사망



#### 사고를 예방하려면?

- 이동식비계, 고소작업대 등 안전한 작업발판 사용
- 지게차 등 기계는 주 용도로만 사용
- 사다리는 평탄·견고하고 미끄러짐 없는 바닥에 설치
- 사다리 사용 시 반드시 안전모 착용

※ 해당 사례는 사망사고로 이어질 위험이 높은 사례 위주로 작성(경미한 부상 사례는 제외)

## 이것만은 기본!

- ① 작업장 정리정돈은 반드시 실시하세요.
- ② 업무시작 전에는 꼭 안전사고 위험작업과 준수(주의)사항을 근로자에게 알려주세요.
- ③ 위험한 곳에는 꼭 안전표지판, 안전스티커를 설치·부착하세요.
- ④ 직원 중에 안전보건 관련 업무를 수행할 담당자를 지정하여 우리 사업장의 안전보건관리 상태를 체크하세요.
- ⑤ 근로자가 떨어질 위험이 있는 자동차 수리·검사 피트에 덮개 등의 방호장치를 설치하고, 도장 등 작업 시 방독마스크, 보안면 등 보호구를 꼭 착용해주세요.



업종별 50인 미만 중소기업을 위한  
안전보건관리체계 구축 가이드 안내  
(중대재해처벌법 바로알기 누리집)



2024년 안전보건관리체계 구축  
컨설팅 신청 안내

맞춤형 안전보건 가이드를 준수하여 사업장에서 사고가 발생하지 않도록 우리 함께 노력해요!

※ 동 내용은 중소기업 이해를 돕기 위해 '22년 배포한 가이드(중대재해처벌법 바로알기 QR코드 참고)를 간소화하여 작성한 자료이며, 상세한 법적인무사항은 「산업안전보건법」 및 「중대재해처벌법」을 참고하시기 바랍니다.

# 「중대재해처벌법」에 따른 안전보건관리체계 구축·이행 사업주 핵심 의무사항(자동차 및 모터사이클 수리업)

## 2 안전보건관리체계를 구축하고 이행할 것

- ▶ 「중대재해처벌법」 상 안전보건관리체계 구축·이행 의무사항 총 15가지 중 **핵심 의무사항을 안내**하니 사업장 중대재해 예방에 활용하시기 바랍니다. **할 수 있는 것부터** 단계적으로 시작하는 것이 안전의 시작입니다!!
  - ▶ 안전보건관리체계란? 기업 스스로 사업장 내 유해·위험요인을 파악하여 개선방안을 마련·이행하고, 이를 지속 개선하는 체계를 뜻합니다.
- ▶ 우리 사업장의 안전보건 관리를 위해 아래 핵심 의무사항을 **최소 반기 1회는 체크해보세요!!**

### 핵심 의무사항 하나!

#### ▶ 안전보건 경영방침 및 목표를 수립하여 사업장 내 모든 근로자들이 알 수 있도록 알립니다.

- ▶ **예시** ← 아래는 예시임에 따라 사업장 실정에 맞게 수립 가능  
(방침) “우리 작업장은 안전을 최우선 가치로 삼고, 산업재해 예방에 최선을 다한다.”  
(목표) “입구부터 출구까지 작업절차 지키기”, “안전한 작업의 시작은 작업장 정리정돈부터” 등  
(공유·전파) 직원 교육 등을 통해 수시로 사업주의 의지를 알리고, 근무 공간이나 휴게실 내 잘 보이는 곳에 게시

우리 사업장은?	
예	아니오
<input type="checkbox"/>	<input type="checkbox"/>

### 핵심 의무사항 둘!

#### ▶ 우리 사업장의 안전보건 관련 업무를 수행할 직원을 지정합니다.

- 자동차 및 모터사이클 수리업의 경우 상시근로자 50인 미만 사업장은 안전·보건관리자, 안전보건관리담당자 선임의무는 없습니다.
- (권고사항) 다만, 법적으로 **선임 의무가 없더라도 안전을 관리·담당하는 인력**을 자체적으로 지정하고 역할을 부여하여 **안전보건관리를 철저히** 하는 것이 **바람직**합니다.(겸직 가능, 사업주(대표)가 수행 가능)
  - ▶ **예시** 전체 공정 관리 직원을 안전보건 관련 업무 수행 직원으로 지정

우리 사업장은?	
예	아니오
<input type="checkbox"/>	<input type="checkbox"/>

### 핵심 의무사항 셋!

#### ▶ 산업재해 예방에 필요한 예산(비용)을 사용합니다.

- 여력이 있는 범위에서 적은 금액이라도 안전 예산(비용)을 편성하여 지출내역을 별도로 관리하면 됩니다.
- 사전에 지출할 계획이 없었더라도 안전용품 비용으로 지출한 경우면 됩니다.
  - ▶ **예시** 개인보호구(작업용 안전화, 안전장갑, 보안경 등) 지급, 정비용 리프트 등 점검, 연삭기 덮개·위크레스트 등 방호장치 설치, 안전표지판(화기금지, 출입금지 등) 설치, MSDS 경고표지, 근로자 특수건강진단, 작업환경측정(분진, 화학물질 등), 근로자 안전보건교육 비용 등

우리 사업장은?	
예	아니오
<input type="checkbox"/>	<input type="checkbox"/>

### 핵심 의무사항 넷!

#### ▶ 우리 사업장의 유해·위험요인을 찾아서 개선하는 활동(위험성평가)을 합니다.

- 부상 등으로 이어질 뻔한 상황(아차사고) 보고 등 근로자 안전제안제도를 운영(건의함, 게시판 등 설치)하고, 유해·위험요인에 대해 체크리스트를 만들어 개선하는 등 사업장 실정에 맞게 위험성평가를 실시하면 됩니다.
- 위험성평가 방법, 서식 등은 위험성평가 시스템(오른쪽 QR 참조)을 통해 확인하실 수 있습니다.
  - ▶ **예시** 작업공정을 순화하면서 유해·위험요인을 찾고 개선하는 과정에 근로자 의견을 듣고, 개선 및 주의사항을 근무 시작 전 조회시간, 교육 등을 통해 근로자들에게 알리고 근무 공간, 휴게실 내 잘 보이는 곳에 게시



위험성평가 관련 자료 안내

- ▶ **유해·위험요인 예시**
  - 리프트 상승·하강 시 고정장치 미설치, 편하중 등으로 차량 이탈에 따른 작업자 끼임 위험
  - 리프트 상부에서 작업 중 떨어짐 위험
  - 덤프트럭 등 대형트럭 수리 등의 작업 시 하강하는 캡이나 적재함과 차량 본체 사이에 깔림 위험
  - 용접 작업 시 감전 위험, 인화성 물질 방치, 소화설비 미비치 등으로 인한 화재 위험
  - 도장 작업 중 환기설비 미가동 등에 따른 화재·폭발 위험

우리 사업장은?	
예	아니오
<input type="checkbox"/>	<input type="checkbox"/>

### 핵심 의무사항 다섯!

#### ▶ 산업재해에 대비하여 비상매뉴얼을 만들고, 산업재해가 있었던 경우 재발방지대책을 마련합니다.

- ▶ **예시** 화재 등 비상대응 매뉴얼(비상대피도, 비상연락망, 이송 병원 등) 마련, 이전에 발생한 사고별 재발방지대책 마련

우리 사업장은?	
예	아니오
<input type="checkbox"/>	<input type="checkbox"/>





## ▶ 사망사고 같은 중대재해가 발생하면 무조건 사업주가 처벌받게 되나요?

▶ 무조건 사업주가 처벌받는 것은 아닙니다.

① 사업장에서 중대재해가 발생하고, ② 안전보건관리체계가 구축·이행되어 있지 않을 때 처벌받습니다. (1년 이상의 징역 또는 10억원 이하의 벌금)

## 1 중대재해가 발생하지 않도록 관리

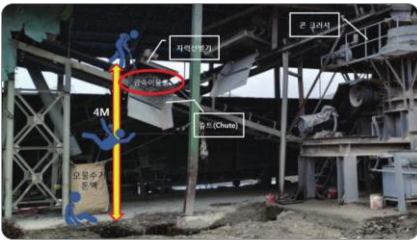
우리 업종에서 실제 발생한 사고사례를 확인하고 같은 사고가 사업장에서 발생하지 않도록 조치하여야 합니다.

## ▶ 폐기물 수집·운반·처리 및 원료재생업에서 발생하는 중대재해(사망사고) 사례는 무엇인가요?

▶ 폐기물 수집·운반·처리 및 원료재생업종에서 최근 5년('18~'22년)간 전체 57명의 사고사망자가 발생  
: 떨어짐 15, 부딪힘 15, 끼임 12, 화재 3, 기타 12

### 떨어짐

'19.4. 폐기물 컨베이어 청소 작업 중 갑자기 컨베이어가 작동하여 4m 높이에서 떨어져 사망



#### 사고를 예방하려면?

- 이동식비계, 고소작업대 등 안전한 작업발판 사용
- 안전모 착용, 안전대(안전벨트) 부착설비 설치 및 안전대(안전벨트) 착용
- 정비·보수 등 작업 시 운전정지 후 조작부 잠금장치 및 표지판 설치(LOTO)
- 작업방법, 위험요인 등 근로자 주지

### 부딪힘

'19.7. 폐기물 보관창고에서 이동 중인 폐기물 운반 차량에 부딪혀 사망



#### 사고를 예방하려면?

- 차량 운행 구간에 근로자 출입제한
- 차량 운행경로와 근로자 통로 분리
- 차량 하역운반 작업 시 작업계획서 작성
- 작업 통제·관리하는 작업지휘자 배치
- 작업방법, 위험요인 등 근로자 주지

### 끼임

'21.10. 생활쓰레기 수거용 차량 파카 점검 중 갑자기 내려온 파카에 끼여 사망



#### 사고를 예방하려면?

- 차량 시동을 끈 후 정비 실시
- 작업 전 차량 덮개(파카) 유압 등 이상 유무 점검
- 차량 하역운반 작업 시 작업계획서 작성
- 작업 통제·관리하는 작업지휘자 배치
- 작업방법, 위험요인 등 근로자 주지

※ 해당 사례는 사망사고로 이어질 위험이 높은 사례 위주로 작성(경미한 부상 사례는 제외)

## 이것만은 기본!

- ① 작업장 정리정돈은 반드시 실시하세요.
- ② 업무시작 전에는 꼭 안전사고 위험작업과 준수(주의)사항을 근로자에게 알려주세요.
- ③ 위험한 곳에는 꼭 안전표지판, 안전스티커를 설치·부착하세요.
- ④ 직원 중에 안전보건 관련 업무를 수행할 담당자를 지정하여 우리 사업장의 안전보건관리 상태를 체크하세요.
- ⑤ 하역운반기계(청소차량, 지게차 등) 이동 시 작업지휘자 또는 유도자를 배치해주세요.



업종별 50인 미만 중소기업을 위한 안전보건관리체계 구축 가이드 안내 (중대재해처벌법 바로알기 누리집)



2024년 안전보건관리체계 구축 컨설팅 신청 안내

## 맞춤형 안전보건 가이드를 준수하여 사업장에서 사고가 발생하지 않도록 우리 함께 노력해요!

※ 동 내용은 중소기업 이해를 돕기 위해 '22년 배포한 가이드(중대재해처벌법 바로알기 QR코드 참고)를 간소화하여 작성한 자료이며, 상세한 법적의무사항은 「산업안전보건법」 및 「중대재해처벌법」을 참고하시기 바랍니다.

# 「중대재해처벌법」에 따른 안전보건관리체계 구축·이행 사업주 핵심 의무사항(폐기물 수집·운반·처리 및 원료재생업)

## 2 안전보건관리체계를 구축하고 이행할 것

- ▶ 「중대재해처벌법」 상 안전보건관리체계 구축·이행 의무사항 총 15가지 중 **핵심 의무사항을 안내**하니 사업장 중대재해 예방에 활용하시기 바랍니다. **할 수 있는 것부터** 단계적으로 시작하는 것이 안전의 시작입니다!!
  - ▶ 안전보건관리체계란? 기업 스스로 사업장 내 유해·위험요인을 파악하여 개선방안을 마련·이행하고, 이를 지속 개선하는 체계를 뜻합니다.
- ▶ **우리 사업장의 안전보건 관리를 위해 아래 핵심 의무사항을 최소 반기 1회는 체크해보세요!!**

### 핵심 의무사항 하나!

#### ▶ 안전보건 경영방침 및 목표를 수립하여 사업장 내 모든 근로자들이 알 수 있도록 알립니다.

- ▶ **예시** ◀ 아래는 예시임에 따라 사업장 실정에 맞게 수립 가능  
 (방침) “우리 작업장은 안전을 최우선 가치로 삼고, 산업재해 예방에 최선을 다한다.”  
 (목표) “작업 차량(부딪힘·떨어짐·끼임), 선별기계(떨어짐·끼임) 위험 사고 00건 감소”, “매월 00회 점검 실시” 등  
 (공유·전파) 작업 전 주의사항 안내 시, 교육 등을 통해 수시로 사업주의 의지를 알리고 작업 장소 등에 게시

우리 사업장은?	
예	아니오

### 핵심 의무사항 둘!

#### ▶ 우리 사업장의 안전보건 관련 업무를 수행할 직원을 지정합니다.

- 상시근로자 20~50인 미만 사업장 중 하수, 환경, 폐기업, 제조업, 임업 5개 업종에 한해 안전보건관리담당자를 1명 이상 선임하도록 하고 있습니다.
- (권고사항) 다만, 법적으로 **안전보건관리담당자 선임 의무가 없더라도 안전을 관리·담당하는 인력**을 자체적으로 지정하고 역할을 부여하여 **안전보건관리를 철저히** 하는 것이 **바람직**합니다.(검직 가능, 사업주(대표)가 수행 가능)
- ▶ **예시** 직원 중 선임(반장급) 직원을 안전보건 관련 업무 수행 직원으로 지정

우리 사업장은?	
예	아니오

### 핵심 의무사항 셋!

#### ▶ 산업재해 예방에 필요한 예산(비용)을 사용합니다.

- 여력이 있는 범위에서 적은 금액이라도 안전 예산(비용)을 편성하여 지출내역을 별도로 관리하면 됩니다.
- 사전에 지출할 계획이 없더라도 안전용품 비용으로 지출한 경우면 됩니다.
- ▶ **예시** 개인보호구(안전모, 안전화, 안전장갑, 안전대 등) 지급, 안전표지판(출입금지, 끼임주의 등) 설치, 컨베이어, 지게차·수거(운반)차량 등 주 사용기계 점검, 근로자 특수건강진단, 작업환경측정(분진 등), 근로자 안전보건교육 비용 등

우리 사업장은?	
예	아니오

### 핵심 의무사항 넷!

#### ▶ 우리 사업장의 유해·위험요인을 찾아서 개선하는 활동(위험성평가)을 합니다.

- 부상 등으로 이어질 뻔한 상황(아차사고) 보고 등 근로자 안전제안제도를 운영(건의함, 게시판 등 설치)하고, 유해·위험요인에 대해 체크리스트를 만들어 개선하는 등 사업장 실정에 맞게 위험성평가를 실시하면 됩니다.
- 위험성평가 방법, 서식 등은 위험성평가 시스템(오른쪽 QR 참조)을 통해 확인하실 수 있습니다.
- ▶ **예시** 사전 교육이나 작업 시작 전 집합시간 등을 통해 폐기를 운반·처리 방법, 수거(운반) 차량·선별기계 작업 시 주의사항 등을 근로자에게 알리거나 작업 장소 등에 게시
- ▶ **유해·위험요인 예시**
  - ⊙ 상차를 위해 투척·상차·적재 시 수거품에 감김·끼임·맞음 위험
  - ⊙ 적재함 위에서 수거품 적재 작업 시 떨어짐·맞음 위험
  - ⊙ 청소차량(압착차)에 폐기물 투척 시 차량 후미 부분과 회전판 사이에 끼임 위험
  - ⊙ 차량 후미 발판 탑승·이동 중 떨어짐 위험 ⊙ 청소차량 후진 시 근로자와 부딪힘 위험
  - ⊙ 재활용품 적재 정리작업 중 재활용 처리 크레인과 부딪힘 위험
  - ⊙ 선별기, 컨베이어 등 청소·점검 시 오작동, 잠금장치 및 표지판(Lock out, Tag out) 미설치 등으로 끼임 위험



위험성평가 관련 자료 안내

우리 사업장은?	
예	아니오

### 핵심 의무사항 다섯!

#### ▶ 산업재해에 대비하여 비상매뉴얼을 만들고, 산업재해가 있었던 경우 재발방지대책을 마련합니다.

- ▶ **예시** 화재 등 비상대응 매뉴얼(비상대피도, 비상연락망, 이송 병원 등) 마련, 이전에 발생한 사고별 재발방지대책 마련

우리 사업장은?	
예	아니오

# 업종별 맞춤형 안전보건 가이드



하수, 폐수 및 분뇨 처리업

## ▶ 사망사고 같은 중대재해가 발생하면 무조건 사업주가 처벌받게 되나요?

» 무조건 사업주가 처벌받는 것은 아닙니다.

① 사업장에서 중대재해가 발생하고, ② 안전보건관리체계가 구축·이행되어 있지 않을 때 처벌받습니다.(1년 이상의 징역 또는 10억원 이하의 벌금)

## 1 중대재해가 발생하지 않도록 관리

우리 업종에서 실제 발생한 사고사례를 확인하고 같은 사고가 사업장에서 발생하지 않도록 조치하여야 합니다.

## ▶ 하수, 폐수 및 분뇨 처리업에서 발생하는 중대재해(사망사고) 사례는 무엇인가요?

» 하수, 폐수 및 분뇨 처리업종에서 최근 5년('18~'22년)간 전체 6명의 사고사망자가 발생  
: 폭발·파열 2, 질식 1, 떨어짐 1, 부딪힘 1, 끼임 1

### 폭발·파열

'22.8. 선저폐수(선박 밀박닥에 고이는 유성혼합물) 저장탱크 부근에서 화기작업 중 폭발하여 사망



#### 사고를 예방하려면?

- 화재·폭발 위험장소에서 화기작업 금지
- 작업장 내 위험물 보관 현황 파악
- 가연물질 인근 화기작업 시 화재감시자 배치

### 질식

'20.8. 정화조 청소작업을 위해 지하병커로 내려가던 중 질식하여 사망



#### 사고를 예방하려면?

- 정화조 작업 전 산소 및 유해가스 농도 측정
- 공기호흡기 또는 송기마스크 착용
- 정화조 외부에 작업상황 감시인 배치
- 비상 대피용 공기호흡기 또는 송기마스크, 사다리, 섬유로프 등 비치

### 떨어짐

'22.5. 퇴비저장동 지붕 보수작업을 위해 지붕 위에서 이동 중 슬레이트가 파손되어 떨어져 사망



#### 사고를 예방하려면?

- 취약한 지붕재, 채광창 위로 이동 금지
- 슬레이트 등 강도가 약한 지붕에 폭 30cm 이상의 작업 통로용 발판 설치
- 안전모 착용, 안전대 부착설비 설치 및 안전대 착용

※ 해당 사례는 사망사고로 이어질 위험이 높은 사례 위주로 작성(경미한 부상 사례는 제외)

## 이것만은 기본!

- ① 작업장 정리정돈은 반드시 실시하세요.
- ② 업무시작 전에는 꼭 안전사고 위험작업과 준수(주의)사항을 근로자에게 알려주세요.
- ③ 위험한 곳에는 꼭 안전표지판, 안전스티커를 설치·부착하세요.
- ④ 직원 중에 안전보건 관련 업무를 수행할 담당자를 지정하여 우리 사업장의 안전보건관리 상태를 체크하세요.
- ⑤ 상·하수도 맨홀, 하수처리장 등 밀폐공간 작업 시 공기호흡기 또는 송기마스크를 꼭 착용하세요.



업종별 50인 미만 중소기업을 위한 안전보건관리체계 구축 가이드 안내 (중대재해처벌법 바로알기 누리집)



2024년 안전보건관리체계 구축 컨설팅 신청 안내

## 맞춤형 안전보건 가이드를 준수하여 사업장에서 사고가 발생하지 않도록 우리 함께 노력해요!

※ 동 내용은 중소기업 이해를 돕기 위해 '22년 배포한 가이드(중대재해처벌법 바로알기 QR코드 참고)를 간소화하여 작성한 자료이며, 상세한 법적인무사항은 「산업안전보건법」 및 「중대재해처벌법」을 참고하시기 바랍니다.

# 「중대재해처벌법」에 따른 안전보건관리체계 구축·이행 사업주 핵심 의무사항(하수, 폐수 및 분뇨 처리업)

## 2 안전보건관리체계를 구축하고 이행할 것

- ▶ 「중대재해처벌법」 상 안전보건관리체계 구축·이행 의무사항 총 15가지 중 **핵심 의무사항을 안내**하니 사업장 중대재해 예방에 활용하시기 바랍니다. **할 수 있는 것**부터 단계적으로 시작하는 것이 안전의 시작입니다!!
  - ▶ 안전보건관리체계란? 기업 스스로 사업장 내 유해·위험요인을 파악하여 개선방안을 마련·이행하고, 이를 지속 개선하는 체계를 뜻합니다.
- ▶ 우리 사업장의 안전보건 관리를 위해 아래 핵심 의무사항을 **최소 반기 1회는 체크해보세요!!**

### 핵심 의무사항 하나!

#### ▶ 안전보건 경영방침 및 목표를 수립하여 사업장 내 모든 근로자들이 알 수 있도록 알립니다.

- ▶ **예시** ◀ 아래는 예시임에 따라 사업장 실정에 맞게 수립 가능  
(방침) “우리 작업장은 안전을 최우선 가치로 삼고, 산업재해 예방에 최선을 다한다.”  
(목표) “질식·떨어짐 등 위험 사고 00건 감소”, “작업 전 환기 및 보호구(안전모, 안전대, 공기호흡기 등) 착용하기” 등  
(공유·전파) 작업 전 주의사항 안내 시, 교육 등을 통해 수시로 사업주의 의지를 알리고 작업 장소 등에 게시

우리 사업장은?	
예	아니오

### 핵심 의무사항 둘!

#### ▶ 우리 사업장의 안전보건 관련 업무를 수행할 직원을 지정합니다.

- 상시근로자 20~50인 미만 사업장 중 하수, 환경, 폐기업, 제조업, 임업 5개 업종에 한해 안전보건관리담당자를 1명 이상 선임하도록 하고 있습니다.
- (권고사항) 다만, 법적으로 **안전보건관리담당자 선임 의무가 없더라도 안전을 관리·담당하는 인력**을 자체적으로 지정하고 역할을 부여하여 **안전보건관리를 철저히** 하는 것이 **바람직**합니다. (겸직 가능, 사업주(대표)가 수행 가능)
  - ▶ **예시** 직원 중 선임(반장급) 직원을 안전보건 관련 업무 수행 직원으로 지정

우리 사업장은?	
예	아니오

### 핵심 의무사항 셋!

#### ▶ 산업재해 예방에 필요한 예산(비용)을 사용합니다.

- 여력이 있는 범위에서 적은 금액이라도 안전 예산(비용)을 편성하여 지출내역을 별도로 관리하면 됩니다.
- 사전에 지출할 계획이 없더라도 안전용품 비용으로 지출한 경우면 됩니다.
  - ▶ **예시** 개인보호구(안전모, 안전화, 안전대, 공기호흡기 또는 송기마스크 등), 산소농도·유해가스 농도 측정기, 환기팬, 구명보트 등 구입, 안전표지판(작업자 외 출입금지 등) 설치, 근로자 안전보건교육 비용 등

우리 사업장은?	
예	아니오

### 핵심 의무사항 넷!

#### ▶ 우리 사업장의 유해·위험요인을 찾아서 개선하는 활동(위험성평가)을 합니다.

- 부상 등으로 이어질 뻔한 상황(아차사고) 보고 등 근로자 안전제안제도를 운영(건의함, 게시판 등 설치)하고, 유해·위험요인에 대해 체크리스트를 만들어 개선하는 등 사업장 실정에 맞게 위험성평가를 실시하면 됩니다.
- 위험성평가 방법, 서식 등은 위험성평가 시스템(오른쪽 QR 참조)을 통해 확인하실 수 있습니다.
  - ▶ **예시** 사전 교육, 작업 시작 전 집합시간 등을 통해 밀폐공간 작업, 폐수·정화조 수거 작업 방법 및 주의사항, 수거 차량 운행 시 주의사항 등을 근로자에게 알리고 작업 장소 등에 게시



위험성평가 관련 자료 안내

#### ▶ 유해·위험요인 예시

- ☑ 상·하수도 맨홀, 하수·폐수처리장 등 유지 점검·보수, 정화조 청소 등 작업 전 환기 미실시, 산소농도 및 유해가스 농도 미측정, 가연성 증기 미제거 등에 따른 질식, 화재·폭발 위험
- ☑ 작업 중에 쓰러진 근로자를 구조하기 위해 공기호흡기 등 보호장비 착용 없이 들어갈 경우 질식 위험
- ☑ 하수처리장 개구부, 폐수나 정화조 수거 작업 시 사용하는 발판, 사다리 등에서 떨어짐 위험
- ☑ 물기·이물질이 있는 바닥이나 정화조 호스에 걸려 넘어짐 위험
- ☑ 작업 중 인접한 작업자와 차량 및 수거설비 부딪힘 위험

우리 사업장은?	
예	아니오

### 핵심 의무사항 다섯!

#### ▶ 산업재해에 대비하여 비상매뉴얼을 만들고, 산업재해가 있었던 경우 재발방지대책을 마련합니다.

- ▶ **예시** 화재 등 비상대응 매뉴얼(비상대피도, 비상연락망, 이송 병원 등) 마련, 이전에 발생한 사고별 재발방지대책 마련

우리 사업장은?	
예	아니오

# 업종별 맞춤형 안전보건 가이드 강선 건조업

## ▶ 사망사고 같은 중대재해가 발생하면 무조건 사업주가 처벌받게 되나요?

» 무조건 사업주가 처벌받는 것은 아닙니다.

① 사업장에서 중대재해가 발생하고, ② 안전보건관리체계가 구축·이행되어 있지 않을 때 처벌받습니다.(1년 이상의 징역 또는 10억원 이하의 벌금)

## 1 중대재해가 발생하지 않도록 관리

우리 업종에서 실제 발생한 사고사례를 확인하고 같은 사고가 사업장에서 발생하지 않도록 조치하여야 합니다.

## ▶ 강선 건조업에서 발생하는 중대재해(사망사고) 사례는 무엇인가요?

» 강선 건조업종에서 최근 5년('18~'22년)간 전체 55명의 사고사망자가 발생  
: 떨어짐 15, 끼임 11, 맞음 8, 깔림·뒤집힘 5, 폭발·파열 4, 기타 12

### 떨어짐

'21.5. 선박 내 엔진룸 케이בל 배선작업 중 작업발판 개구부 (높이 5.6m)에서 떨어져 사망



#### 사고를 예방하려면?

- 개구부에 덮개 설치, 작업발판 끝에 안전난간 등 설치
- 안전모 착용, 안전대 부착설비 설치 및 안전대 착용
- 추락위험 구간에 안전표지판 설치

### 끼임

'22.3. 중량물 지지대(핀지그)에 설치된 선반블록(75t)이 한쪽으로 미끄러져 블록 사이에 끼여 사망

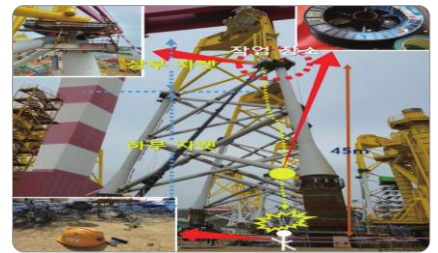


#### 사고를 예방하려면?

- 자재 등이 넘어지지 않도록 고정·지탱
- 중량물 취급 작업계획서 작성
- 작업 통제·관리하는 작업지휘자 배치
- 작업방법, 위험요인 등 근로자 주지

### 맞음

'21.3. 크레인 상부 용접작업 중 낙하물(높이 45m)에 맞아 사망



#### 사고를 예방하려면?

- 낙하물 위험구역 내 근로자 출입 제한
- 낙하물 방지망 등 설치
- 안전모 착용 및 턱끈 조여 매기

※ 해당 사례는 사망사고로 이어질 위험이 높은 사례 위주로 작성(경미한 부상 사례는 제외)

## 이것만은 기본!

- ① 작업장 정리정돈은 반드시 실시하세요.
- ② 업무시작 전에는 꼭 안전사고 위험작업과 준수(주의)사항을 근로자에게 알려주세요.
- ③ 위험한 곳에는 꼭 안전표지판, 안전스티커를 설치·부착하세요.
- ④ 직원 중에 안전보건 관련 업무를 수행할 담당자를 지정하여 우리 사업장의 안전보건관리 상태를 체크하세요.
- ⑤ 고소 작업 시 꼭 안전대, 안전고리를 착용하고, 인양 작업이나 지게차 등 작업 반경 내에는 근로자 출입을 제한해주세요.



업종별 50인 미만 중소기업을 위한 안전보건관리체계 구축 가이드 안내 (중대재해처벌법 바로알기 누리집)



2024년 안전보건관리체계 구축 컨설팅 신청 안내

## 맞춤형 안전보건 가이드를 준수하여 사업장에서 사고가 발생하지 않도록 우리 함께 노력해요!

※ 동 내용은 중소사업장 이해를 돕기 위해 '22년 배포한 가이드(중대재해처벌법 바로알기 QR코드 참고)를 간소화하여 작성한 자료이며, 상세한 법적인무사항은 「산업안전보건법」 및 「중대재해처벌법」을 참고하시기 바랍니다.

# 「중대재해처벌법」에 따른 안전보건관리체계 구축·이행 사업주 핵심 의무사항(강선 건조업)

## 2 안전보건관리체계를 구축하고 이행할 것

- ▶ 「중대재해처벌법」 상 안전보건관리체계 구축·이행 의무사항 총 15가지 중 **핵심 의무사항을 안내**하니 사업장 중대재해 예방에 활용하시기 바랍니다. **할 수 있는 것부터** 단계적으로 시작하는 것이 안전의 시작입니다!!
  - ▶ 안전보건관리체계란? 기업 스스로 사업장 내 유해·위험요인을 파악하여 개선방안을 마련·이행하고, 이를 지속 개선하는 체계를 뜻합니다.
- ▶ 우리 사업장의 안전보건 관리를 위해 아래 핵심 의무사항을 **최소 반기 1회는 체크해보세요!!**

### 핵심 의무사항 하나!

#### ▶ 안전보건 경영방침 및 목표를 수립하여 사업장 내 모든 근로자들이 알 수 있도록 알립니다.

- ▶ **예시** ◀ 아래는 예시임에 따라 사업장 실정에 맞게 수립 가능  
(방침) “우리 작업장은 안전을 최우선 가치로 삼고, 산업재해 예방에 최선을 다한다.”  
(목표) “떨어짐, 끼임, 맞음 등 사고 00건 감소”, “매월 우리 사업장의 숨은 위험 00건 찾기” 등  
(공유·전파) 직원 교육 등을 통해 수시로 사업주의 의지를 알리고, 근무 공간이나 휴게실 내 잘 보이는 곳에 게시

우리 사업장은?	
예	아니오

### 핵심 의무사항 둘!

#### ▶ 우리 사업장의 안전보건 관련 업무를 수행할 직원을 지정합니다.

- 상시근로자 20~50인 미만 사업장 중 제조업, 임업, 하수, 환경, 폐기업 5개 업종에 한해 안전보건관리담당자를 1명 이상 선임하도록 하고 있습니다.
- (권고사항) 다만, 법적으로 **안전보건관리담당자 선임 의무가 없더라도 안전을 관리·담당하는 인력**을 자체적으로 지정하고 역할을 부여하여 **안전보건관리를 철저히** 하는 것이 **바람직**합니다. (겸직 가능, 사업주(대표)가 수행 가능)
  - ▶ **예시** (20인 미만 제조업 등 법적 선임 의무가 없는 사업장) 전체 공정(작업) 관리 직원을 안전보건 관련 업무 수행 직원으로 지정

우리 사업장은?	
예	아니오

### 핵심 의무사항 셋!

#### ▶ 산업재해 예방에 필요한 예산(비용)을 사용합니다.

- 여력이 있는 범위에서 적은 금액이라도 안전 예산(비용)을 편성하여 지출내역을 별도로 관리하면 됩니다.
- 사전에 지출할 계획이 없었더라도 안전용품 비용으로 지출한 경우면 됩니다.
  - ▶ **예시** 개인보호구(안전모, 안전화, 안전대 등) 구입, 안전난간, 개구부 덮개 등 방호조치, 크레인 와이어로프·슬링벨트, 혹·샤클 설치·보강, 지게차, 크레인, 컨베이어 등 주 사용기계 정비·점검, 안전표지판(출입금지, 추락위험 등) 설치, MSDS 경고표지, 근로자 특수건강진단, 작업환경측정(분진, 화학물질 등), 근로자 안전보건교육 비용 등

우리 사업장은?	
예	아니오

### 핵심 의무사항 넷!

#### ▶ 우리 사업장의 유해·위험요인을 찾아서 개선하는 활동(위험성평가)을 합니다.

- 부상 등으로 이어질 뻔한 상황(아차사고) 보고 등 근로자 안전제안제도를 운영(건의함, 게시판 등 설치)하고, 유해·위험요인에 대해 체크리스트를 만들어 개선하는 등 사업장 실정에 맞게 위험성평가를 실시하면 됩니다.
- 위험성평가 방법, 서식 등은 위험성평가 시스템(오른쪽 QR 참조)을 통해 확인하실 수 있습니다.
  - ▶ **예시** 사업장을 순회하면서 유해·위험요인을 찾고 개선하는 과정에 근로자 의견을 듣고, 개선 및 주의사항을 근무 시작 전 조회시간, 교육 등을 통해 근로자들에게 알리고 근무 공간, 휴게실 내 잘 보이는 곳에 게시



위험성평가 관련 자료 안내

#### ▶ 유해·위험요인 예시

- ⊙ 작업(이동) 중 단부·개구부·작업발판 방호조치 미비, 통로 미확보 등에 따른 떨어짐 위험
- ⊙ 작업(이동) 중 낙하물 위험 구간 출입금지 등 미조치에 따른 맞음 위험
- ⊙ 크레인 인양작업 중 샤클, 와이어로프·슬링벨트, 혹 해지장치 불량 등으로 인한 부딪힘·맞음 위험
- ⊙ 지게차 운반작업 시 급제동·급선회·오작동, 주변 작업자 출입통제 미실시 등에 따른 끼임·부딪힘 위험
- ⊙ 도장작업 후 용접 시 인화성 증기로 인한 화재·폭발 위험
- ⊙ 용접, 도장작업 전 환기 미실시, 산소 및 유해가스 농도 미측정에 따른 질식 위험

우리 사업장은?	
예	아니오

### 핵심 의무사항 다섯!

#### ▶ 산업재해에 대비하여 비상매뉴얼을 만들고, 산업재해가 있었던 경우 재발방지대책을 마련합니다.

- ▶ **예시** 화재 등 비상대응 매뉴얼(비상대피도, 비상연락망, 이송 병원 등) 마련, 이전에 발생한 사고별 재발방지대책 마련

우리 사업장은?	
예	아니오



## ▶ 사망사고 같은 중대재해가 발생하면 무조건 사업주가 처벌받게 되나요?

▶ 무조건 사업주가 처벌받는 것은 아닙니다.

① 사업장에서 중대재해가 발생하고, ② 안전보건관리체계가 구축·이행되어 있지 않을 때 처벌받습니다.(1년 이상의 징역 또는 10억원 이하의 벌금)

## 1 중대재해가 발생하지 않도록 관리

우리 업종에서 실제 발생한 사고사례를 확인하고 같은 사고가 사업장에서 발생하지 않도록 조치하여야 합니다.

## ▶ 전기장비 제조업에서 발생하는 중대재해(사망사고) 사례는 무엇인가요?

▶ 전기장비 제조업종에서 최근 5년('18~'22년)간 전체 15명의 사고사망자가 발생  
: 떨어짐 5, 끼임 4, 깔림·뒤집힘 2, 화재 2, 맞음 1, 기타 1

### 떨어짐

'21.10. 변압기 오일교체 작업을 위해 공장 지붕 위로 이동하다가 떨어져 사망



#### 사고를 예방하려면?

- 이동식비계, 고소작업대 등 안전한 작업발판 사용
- 안전모 착용, 안전대 부착설비 설치 및 안전대 착용
- 추락위험 장소 근로자 출입금지

### 끼임

'20.10. 사출성형기 금형 하부에 있던 부산물 제거 작업 중 금형 사이에 끼여 사망



#### 사고를 예방하려면?

- 정비·보수 등 작업 시 운전정지 후 조작부 잠금장치 및 표지판 설치(LOTO)
- 기계 방호덮개 및 울 설치
- 비상정지장치, 연동장치(인터락) 설치
- 작업 시 방호장치 해체 금지

### 깔림

'21.3. 철판 코일 적재 작업 중 적재한 코일(664kg) 사이에 깔려 사망



#### 사고를 예방하려면?

- 썰기 등을 이용하여 중량물 구름 위험방지 조치 실시
- 중량물 구름 위험 구간에 근로자 출입제한
- 중량물 취급 작업계획서 작성
- 작업 통제·관리하는 작업지휘자 배치
- 작업방법, 위험요인 등 근로자 주지

※ 해당 사례는 사망사고로 이어질 위험이 높은 사례 위주로 작성(경미한 부상 사례는 제외)

## 이것만은 기본!

- ① 작업장 정리정돈은 반드시 실시하세요.
- ② 업무시작 전에는 꼭 안전사고 위험작업과 준수(주의)사항을 근로자에게 알려주세요.
- ③ 위험한 곳에는 꼭 안전표지판, 안전스티커를 설치·부착하세요.
- ④ 직원 중에 안전보건 관련 업무를 수행할 담당자를 지정하여 우리 사업장의 안전보건관리 상태를 체크하세요.
- ⑤ 감전 위험이 있는 전기장비(배전반, 변압기 등) 설치나 시운전 시 절연장갑, 절연화 등 보호구를 꼭 착용하세요.



업종별 50인 미만 중소기업을 위한 안전보건관리체계 구축 가이드 안내 (중대재해처벌법 바로알기 누리집)



2024년 안전보건관리체계 구축 컨설팅 신청 안내

**맞춤형 안전보건 가이드를 준수하여 사업장에서 사고가 발생하지 않도록 우리 함께 노력해요!**

※ 동 내용은 중소기업 이해를 돕기 위해 '22년 배포한 가이드(중대재해처벌법 바로알기 QR코드 참고)를 간소화하여 작성한 자료이며, 상세한 법적의무사항은 「산업안전보건법」 및 「중대재해처벌법」을 참고하시기 바랍니다.

# 「중대재해처벌법」에 따른 안전보건관리체계 구축·이행 사업주 핵심 의무사항(전기장비 제조업)

## 2 안전보건관리체계를 구축하고 이행할 것

- ▶ 「중대재해처벌법」 상 안전보건관리체계 구축·이행 의무사항 총 15가지 중 **핵심 의무사항을 안내**하니 사업장 중대재해 예방에 활용하시기 바랍니다. **할 수 있는 것부터** 단계적으로 시작하는 것이 안전의 시작입니다!!
  - ▶ 안전보건관리체계란? 기업 스스로 사업장 내 유해·위험요인을 파악하여 개선방안을 마련·이행하고, 이를 지속 개선하는 체계를 뜻합니다.
- ▶ **우리 사업장의 안전보건 관리를 위해 아래 핵심 의무사항을 최소 반기 1회는 체크해보세요!!**

### 핵심 의무사항 하나!

#### ▶ 안전보건 경영방침 및 목표를 수립하여 사업장 내 모든 근로자들이 알 수 있도록 알립니다.

- ▶ **예시** ← 아래는 예시임에 따라 사업장 실정에 맞게 수립 가능  
 (방침) “우리 작업장은 안전을 최우선 가치로 삼고, 산업재해 예방에 최선을 다한다.”  
 (목표) “떨어짐, 끼임 등 사고 00건 감소”, “매월 우리 사업장의 숨은 위험 00건 찾기” 등  
 (공유·전파) 직원 교육 등을 통해 수시로 사업주의 의지를 알리고, 근무 공간이나 휴게실 내 잘 보이는 곳에 게시

우리 사업장은?	
예	아니오
<input type="checkbox"/>	<input type="checkbox"/>

### 핵심 의무사항 둘!

#### ▶ 우리 사업장의 안전보건 관련 업무를 수행할 직원을 지정합니다.

- 상시근로자 20~50인 미만 사업장 중 제조업, 임업, 하수, 환경, 폐기업 5개 업종에 한해 안전보건관리담당자를 1명 이상 선임하도록 하고 있습니다.
- (권고사항) 다만, 법적으로 **안전보건관리담당자 선임 의무가 없더라도 안전을 관리·담당하는 인력**을 자체적으로 지정하고 역할을 부여하여 **안전보건관리를 철저히** 하는 것이 **바람직**합니다. (겸직 가능, 사업주(대표)가 수행 가능)
  - ▶ **예시** (20인 미만 제조업 등 법적 선임 의무가 없는 사업장) 전체 공정(작업) 관리 직원을 안전보건 관련 업무 수행 직원으로 지정

우리 사업장은?	
예	아니오
<input type="checkbox"/>	<input type="checkbox"/>

### 핵심 의무사항 셋!

#### ▶ 산업재해 예방에 필요한 예산(비용)을 사용합니다.

- 여력이 있는 범위에서 적은 금액이라도 안전 예산(비용)을 편성하여 지출내역을 별도로 관리하면 됩니다.
- 사전에 지출할 계획이 없더라도 안전용품 비용으로 지출한 경우면 됩니다.
  - ▶ **예시** 개인보호구(안전모, 안전대, 안전장갑, 보안경, 절연장갑, 절연화 등) 지급, 사출성형기, 프레스 등 기계 방호덮개·비상정지장치·연동장치(인터락) 등 설치·보강, 지게차, 크레인 등 주 사용기계 정비·점검, 안전표지판(출입금지, 추락위험 등) 설치, 근로자 특수건강진단, 작업환경측정(분진), 근로자 안전보건교육 비용 등

우리 사업장은?	
예	아니오
<input type="checkbox"/>	<input type="checkbox"/>

### 핵심 의무사항 넷!

#### ▶ 우리 사업장의 유해·위험요인을 찾아서 개선하는 활동(위험성평가)을 합니다.

- 부상 등으로 이어질 뻔한 상황(아차사고) 보고 등 근로자 안전제안제도를 운영(건의함, 게시판 등 설치)하고, 유해·위험요인에 대해 체크리스트를 만들어 개선하는 등 사업장 실정에 맞게 위험성평가를 실시하면 됩니다.
- 위험성평가 방법, 서식 등은 위험성평가 시스템(오른쪽 QR 참조)을 통해 확인하실 수 있습니다.
  - ▶ **예시** 사업장을 순회하면서 유해·위험요인을 찾고 개선하는 과정에 근로자 의견을 듣고, 개선 및 주의사항을 근무 시작 전 조회시간, 교육 등을 통해 근로자들에게 알리고 근무 공간, 휴게실 내 잘 보이는 곳에 게시



위험성평가 관련 자료 안내

#### ▶ 유해·위험요인 예시

- 사출기, 프레스 등 기계를 사용한 부품 가공작업 중 금형 사이에 끼임 위험
- 기계의 전원을 차단하지 않은 채 정비·보수·청소 작업 시 끼임 위험
- 전기부품(설비) 설치·교체를 위한 고소 작업 시 떨어짐 위험
- 지게차, 크레인을 이용한 입고·출하 작업 시 주변 작업자 부딪힘·끼임 위험
- 절단 작업 시 톱날 배임 위험, 연마·가공 시 칩 비산 및 회전체 손가락 등 끼임 위험
- 전원 미차단, 절연보호구를 착용하지 않고 변압기, 배전반 등 설치·교체 작업 시 충전부 접촉 감전 위험

우리 사업장은?	
예	아니오
<input type="checkbox"/>	<input type="checkbox"/>

### 핵심 의무사항 다섯!

#### ▶ 산업재해에 대비하여 비상매뉴얼을 만들고, 산업재해가 있었던 경우 재발방지대책을 마련합니다.

- ▶ **예시** 화재 등 비상대응 매뉴얼(비상대피도, 비상연락망, 이송 병원 등) 마련, 이전에 발생한 사고별 재발방지대책 마련

우리 사업장은?	
예	아니오
<input type="checkbox"/>	<input type="checkbox"/>



# 업종별 맞춤형 안전보건 가이드



일반 목적용 기계 제조업

## ▶ 사망사고 같은 중대재해가 발생하면 무조건 사업주가 처벌받게 되나요?

» 무조건 사업주가 처벌받는 것은 아닙니다.

① 사업장에서 중대재해가 발생하고, ② 안전보건관리체계가 구축·이행되어 있지 않을 때 처벌받습니다.(1년 이상의 징역 또는 10억원 이하의 벌금)

## 1 중대재해가 발생하지 않도록 관리

우리 업종에서 실제 발생한 사고사례를 확인하고 같은 사고가 사업장에서 발생하지 않도록 조치하여야 합니다.

## ▶ 일반 목적용 기계 제조업에서 발생하는 중대재해(사망사고) 사례는 무엇인가요?

» 일반 목적용 기계 제조업종에서 최근 5년('18~'22년)간 전체 54명의 사고사망자가 발생  
: 떨어짐 14, 깔림·뒤집힘 12, 끼임 11, 맞음 5, 폭발·파열 5, 기타 7

### 떨어짐

'21.12. 물탱크 상부에서 용접작업 중 물탱크가 기울어지면서 4.1m 아래로 떨어져 사망



#### 사고를 예방하려면?

- 비계를 조립하는 등의 방법으로 안전한 구조의 작업발판 설치
- 안전모 착용, 안전대 부착설비 설치 및 안전대 착용
- 추락위험 장소 근로자 출입금지

### 깔림

'20.8. 구조물 도장 전처리 작업 중 구조물 지지대가 넘어지면서 구조물에 깔려 사망



#### 사고를 예방하려면?

- 자재 등이 넘어지지 않도록 고정·지탱
- 중량물 취급 작업계획서 작성
- 작업 통제·관리하는 작업지휘자 배치
- 작업방법, 위험요인 등 근로자 주지

### 끼임

'21.4. 인력으로 소재 투입 중 소재 투입장치와 프레임 사이에 끼여 사망



#### 사고를 예방하려면?

- 기계 방호덮개 및 울 설치
- 비상정지장치, 연동장치(인터락) 설치
- 작업 시 방호장치 해제 금지
- 정비·보수 등 작업 시 운전정지 후 조작부 잠금장치 및 표지판 설치(LOTO)

※ 해당 사례는 사망사고로 이어질 위험이 높은 사례 위주로 작성(경미한 부상 사례는 제외)

## 이것만은 기본!

- ① 작업장 정리정돈은 반드시 실시하세요.
- ② 업무시작 전에는 꼭 안전사고 위험작업과 준수(주의)사항을 근로자에게 알려주세요.
- ③ 위험한 곳에는 꼭 안전표지판, 안전스티커를 설치·부착하세요.
- ④ 직원 중에 안전보건 관련 업무를 수행할 담당자를 지정하여 우리 사업장의 안전보건관리 상태를 체크하세요.
- ⑤ 기계 청소·점검 등을 실시하는 경우 반드시 전원 차단 등 운전 정지 및 기동장치에 잠금장치, 표지판 설치 후 작업을 실시하세요.



업종별 50인 미만 중소기업을 위한 안전보건관리체계 구축 가이드 안내 (중대재해처벌법 바로알기 누리집)



2024년 안전보건관리체계 구축 컨설팅 신청 안내

## 맞춤형 안전보건 가이드를 준수하여 사업장에서 사고가 발생하지 않도록 우리 함께 노력해요!

※ 동 내용은 중소사업장 이해를 돕기 위해 '22년 배포한 가이드(중대재해처벌법 바로알기 QR코드 참고)를 간소화하여 작성한 자료이며, 상세한 법적인무사항은 「산업안전보건법」 및 「중대재해처벌법」을 참고하시기 바랍니다.

# 「중대재해처벌법」에 따른 안전보건관리체계 구축·이행 사업주 핵심 의무사항(일반 목적용 기계 제조업)

## 2 안전보건관리체계를 구축하고 이행할 것

- ▶ 「중대재해처벌법」 상 안전보건관리체계 구축·이행 의무사항 총 15가지 중 **핵심 의무사항을 안내**하니 사업장 중대재해 예방에 활용하시기 바랍니다. **할 수 있는 것부터** 단계적으로 시작하는 것이 안전의 시작입니다!!
  - ▶ 안전보건관리체계란? 기업 스스로 사업장 내 유해·위험요인을 파악하여 개선방안을 마련·이행하고, 이를 지속 개선하는 체계를 뜻합니다.
- ▶ 우리 사업장의 안전보건 관리를 위해 아래 핵심 의무사항을 **최소 반기 1회는 체크해보세요!!**

### 핵심 의무사항 하나!

#### ※ 안전보건 경영방침 및 목표를 수립하여 사업장 내 모든 근로자들이 알 수 있도록 알립니다.

- ▶ **예시** ← 아래는 예시임에 따라 사업장 실정에 맞게 수립 가능  
 (방침) “우리 작업장은 안전을 최우선 가치로 삼고, 산업재해 예방에 최선을 다한다.”  
 (목표) “떨어짐, 깔림, 끼임 등 사고 00건 감소”, “매월 우리 사업장의 숨은 위험 00건 찾기” 등  
 (공유·전파) 직원 교육 등을 통해 수시로 사업주의 의지를 알리고, 근무 공간이나 휴게실 내 잘 보이는 곳에 게시

우리 사업장은?	
예	아니오
<input type="checkbox"/>	<input type="checkbox"/>

### 핵심 의무사항 둘!

#### ※ 우리 사업장의 안전보건 관련 업무를 수행할 직원을 지정합니다.

- 상시근로자 20~50인 미만 사업장 중 제조업, 임업, 하수, 환경, 폐기업 5개 업종에 한해 안전보건관리담당자를 1명 이상 선임하도록 하고 있습니다.
- (권고사항) 다만, 법적으로 **안전보건관리담당자 선임 의무가 없더라도 안전을 관리·담당하는 인력**을 자체적으로 지정하고 역할을 부여하여 **안전보건관리를 철저히** 하는 것이 **바람직**합니다. (겸직 가능, 사업주(대표)가 수행 가능)
  - ▶ **예시** (20인 미만 제조업 등 법적 선임 의무가 없는 사업장) 전체 공정(작업) 관리 직원을 안전보건 관련 업무 수행 직원으로 지정

우리 사업장은?	
예	아니오
<input type="checkbox"/>	<input type="checkbox"/>

### 핵심 의무사항 셋!

#### ※ 산업재해 예방에 필요한 예산(비용)을 사용합니다.

- 여력이 있는 범위에서 적은 금액이라도 안전 예산(비용)을 편성하여 지출내역을 별도로 관리하면 됩니다.
- 사전에 지출할 계획이 없더라도 안전용품 비용으로 지출한 경우면 됩니다.
  - ▶ **예시** 개인보호구(안전모, 안전대, 안전장갑 등) 지급, 절단기, 프레스, 벤딩기 등 기계 방호덮개·비상정지장치·연동장치(인터락) 등 설치·보강, 지게차, 크레인·호이스트 등 주 사용기계 정비·점검, 안전표지판(출입금지, 추락위험 등) 설치, 근로자 특수건강진단, 작업환경측정(분진, 화학물질), 근로자 안전보건교육 비용 등

우리 사업장은?	
예	아니오
<input type="checkbox"/>	<input type="checkbox"/>

### 핵심 의무사항 넷!

#### ※ 우리 사업장의 유해·위험요인을 찾아서 개선하는 활동(위험성평가)을 합니다.

- 부상 등으로 이어질 뻔한 상황(아차사고) 보고 등 근로자 안전제안제도를 운영(건의함, 게시판 등 설치)하고, 유해·위험요인에 대해 체크리스트를 만들어 개선하는 등 사업장 실정에 맞게 위험성평가를 실시하면 됩니다.
- 위험성평가 방법, 서식 등은 위험성평가 시스템(오른쪽 QR 참조)을 통해 확인하실 수 있습니다.
  - ▶ **예시** 사업장을 순회하면서 유해·위험요인을 찾고 개선하는 과정에 근로자 의견을 듣고, 개선 및 주의사항을 근무 시작 전 조회시간, 교육 등을 통해 근로자들에게 알리고 근무 공간, 휴게실 내 잘 보이는 곳에 게시



위험성평가 관련 자료 안내

#### ▶ 유해·위험요인 예시

- ⊙ 설비(부품) 조립·설치·교체 등을 위한 고소 작업 시 떨어짐 위험
- ⊙ 크레인·호이스트 자재 운반 중 와이어로프·슬링벨트 및 훅 해지장치 불량 등에 따른 깔림·맞음 위험
- ⊙ 금속재료 용접작업 중 자재가 넘어지거나 떨어지면서 깔림·맞음 위험
- ⊙ 벤딩기, 프레스 등 기계 작업 시 방호장치 해제 등에 따른 끼임 위험
- ⊙ 기계의 전원을 차단하지 않은 채 정비·청소·점검 작업 시 끼임 위험
- ⊙ 가스 절단 시 불티 비산으로 인한 화재·폭발 위험

우리 사업장은?	
예	아니오
<input type="checkbox"/>	<input type="checkbox"/>

### 핵심 의무사항 다섯!

#### ※ 산업재해에 대비하여 비상매뉴얼을 만들고, 산업재해가 있었던 경우 재발방지대책을 마련합니다.

- ▶ **예시** 화재 등 비상대응 매뉴얼(비상대피도, 비상연락망, 이송 병원 등) 마련, 이전에 발생한 사고별 재발방지대책 마련

우리 사업장은?	
예	아니오
<input type="checkbox"/>	<input type="checkbox"/>

# 업종별 맞춤형 안전보건 가이드



자동차 신품 부품 제조업

## ▶ 사망사고 같은 중대재해가 발생하면 무조건 사업주가 처벌받게 되나요?

» 무조건 사업주가 처벌받는 것은 아닙니다.

① 사업장에서 중대재해가 발생하고, ② 안전보건관리체계가 구축·이행되어 있지 않을 때 처벌받습니다.(1년 이상의 징역 또는 10억원 이하의 벌금)

### 1 중대재해가 발생하지 않도록 관리

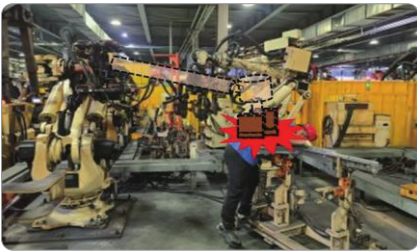
우리 업종에서 실제 발생한 사고사례를 확인하고 같은 사고가 사업장에서 발생하지 않도록 조치하여야 합니다.

## ▶ 자동차 신품 부품 제조업에서 발생하는 중대재해(사망사고) 사례는 무엇인가요?

» 자동차 신품 부품 제조업종에서 최근 5년('18~'22년)간 전체 45명의 사고사망자가 발생  
: 끼임 24, 부딪힘 6, 맞음 5, 깔림·뒤집힘 3, 떨어짐 2, 기타 5

### 끼임

'21.9. 산업용 로봇 정비 작업 중 로봇 암과 기계 사이에 끼여 사망



#### 사고를 예방하려면?

- 로봇 가동범위를 고려한 울타리 설치
- 비상정지장치, 연동장치(인터락) 설치
- 작업 시 방호장치 해제 금지
- 정비·보수 등 작업 시 운전정지 후 조작부 잠금장치 및 표지판 설치(LOTO)

### 부딪힘

'20.8. 지게차로 반제품 운반 중 지게차 포크에 부딪혀 사망



#### 사고를 예방하려면?

- 지게차 운행경로와 근로자 통로 분리
- 지게차 무자격자 운전 금지
- 차량계 하역운반기계등 작업계획서 작성
- 작업 통제·관리하는 작업지휘자 배치
- 작업방법, 위험요인 등 근로자 주지

### 맞음

'19.8. 프레스 기계에서 날아온 가공물 파편에 가슴부위 맞아 사망



#### 사고를 예방하려면?

- 가공물 비산 방지 덮개, 방호울 등 설치
- 작업 전 프레스 방호장치 등 점검 실시
- 맞음 등 위험구역에 주의 표지 부착

※ 해당 사례는 사망사고로 이어질 위험이 높은 사례 위주로 작성(경미한 부상 사례는 제외)

## 이것만은 기본!

- ① 작업장 정리정돈은 반드시 실시하세요.
- ② 업무시작 전에는 꼭 안전사고 위험작업과 준수(주의)사항을 근로자에게 알려주세요.
- ③ 위험한 곳에는 꼭 안전표지판, 안전스티커를 설치·부착하세요.
- ④ 직원 중에 안전보건 관련 업무를 수행할 담당자를 지정하여 우리 사업장의 안전보건관리 상태를 체크하세요.
- ⑤ 기계 청소·점검 등을 실시하는 경우 반드시 전원 차단 등 운전 정지 및 기동장치에 잠금장치, 표지판 설치 후 작업을 실시하세요.



업종별 50인 미만 중소기업을 위한 안전보건관리체계 구축 가이드 안내 (중대재해처벌법 바로알기 누리집)



2024년 안전보건관리체계 구축 컨설팅 신청 안내

## 맞춤형 안전보건 가이드를 준수하여 사업장에서 사고가 발생하지 않도록 우리 함께 노력해요!

※ 동 내용은 중소기업 이해를 돕기 위해 '22년 배포한 가이드(중대재해처벌법 바로알기 QR코드 참고)를 간소화하여 작성한 자료이며, 상세한 법적인무사항은 「산업안전보건법」 및 「중대재해처벌법」을 참고하시기 바랍니다.

# 「중대재해처벌법」에 따른 안전보건관리체계 구축·이행 사업주 핵심 의무사항(자동차 부품 제조업)

## 2 안전보건관리체계를 구축하고 이행할 것

- ▶ 「중대재해처벌법」 상 안전보건관리체계 구축·이행 의무사항 총 15가지 중 **핵심 의무사항을 안내**하니 사업장 중대재해 예방에 활용하시기 바랍니다. **할 수 있는 것부터** 단계적으로 시작하는 것이 안전의 시작입니다!!
  - ▶ 안전보건관리체계란? 기업 스스로 사업장 내 유해·위험요인을 파악하여 개선방안을 마련·이행하고, 이를 지속 개선하는 체계를 뜻합니다.
- ▶ **우리 사업장의 안전보건 관리를 위해 아래 핵심 의무사항을 최소 반기 1회는 체크해보세요!!**

### 핵심 의무사항 하나!

#### ▶ 안전보건 경영방침 및 목표를 수립하여 사업장 내 모든 근로자들이 알 수 있도록 알립니다.

- ▶ **예시** ◀ 아래는 예시임에 따라 사업장 실정에 맞게 수립 가능  
 (방침) “우리 작업장은 안전을 최우선 가치로 삼고, 산업재해 예방에 최선을 다한다.”  
 (목표) “끼임, 부딪힘 등 사고 00건 감소”, “매월 00째주 기계 방호장치 점검의 날 운영” 등  
 (공유·전파) 직원 교육 등을 통해 수시로 사업주의 의지를 알리고, 근무 공간이나 휴게실 내 잘 보이는 곳에 게시

우리 사업장은?	
예	아니오

### 핵심 의무사항 둘!

#### ▶ 우리 사업장의 안전보건 관련 업무를 수행할 직원을 지정합니다.

- 상시근로자 20~50인 미만 사업장 중 제조업, 임업, 하수, 환경, 폐기업 5개 업종에 한해 안전보건관리담당자를 1명 이상 선임하도록 하고 있습니다.
- (권고사항) 다만, 법적으로 **안전보건관리담당자 선임 의무가 없더라도 안전을 관리·담당하는 인력**을 자체적으로 지정하고 역할을 부여하여 **안전보건관리를 철저히** 하는 것이 **바람직**합니다. (겸직 가능, 사업주(대표)가 수행 가능)
- ▶ **예시** (20인 미만 제조업 등 법적 선임 의무가 없는 사업장) 전체 공정(작업) 관리 직원을 안전보건 관련 업무 수행 직원으로 지정

우리 사업장은?	
예	아니오

### 핵심 의무사항 셋!

#### ▶ 산업재해 예방에 필요한 예산(비용)을 사용합니다.

- 여력이 있는 범위에서 적은 금액이라도 안전 예산(비용)을 편성하여 지출내역을 별도로 관리하면 됩니다.
- 사전에 지출할 계획이 없었더라도 안전용품 비용으로 지출한 경우면 됩니다.
- ▶ **예시** 개인보호구(안전모, 안전화, 보안면, 보안경 등) 지급, 프레스 방호장치, 산업용 로봇 작업 공정 광전자식 방호장치, 울타리 등 설치·보강, 지게차, 크레인·호이스트 등 주 사용기계 정비·점검, 안전표지판(출입금지, 끼임위험 등) 설치, 근로자 특수건강진단, 작업환경측정(소음 등), 근로자 안전보건교육 비용 등

우리 사업장은?	
예	아니오

### 핵심 의무사항 넷!

#### ▶ 우리 사업장의 유해·위험요인을 찾아서 개선하는 활동(위험성평가)을 합니다.

- 부상 등으로 이어질 뻔한 상황(아차사고) 보고 등 근로자 안전제안제도를 운영(건의함, 게시판 등 설치)하고, 유해·위험요인에 대해 체크리스트를 만들어 개선하는 등 사업장 실정에 맞게 위험성평가를 실시하면 됩니다.
- 위험성평가 방법, 서식 등은 위험성평가 시스템(오른쪽 QR 참조)을 통해 확인하실 수 있습니다.
- ▶ **예시** 사업장을 순회하면서 유해·위험요인을 찾고 개선하는 과정에 근로자 의견을 듣고, 개선 및 주의사항을 근무 시작 전 조회시간, 교육 등을 통해 근로자들에게 알리고 근무 공간, 휴게실 내 잘 보이는 곳에 게시
- ▶ **유해·위험요인 예시**
  - ⊙ 산업용 로봇 작동 영역에서 로봇의 암에 부딪힘 또는 구조물 사이에 끼임 위험
  - ⊙ 기계의 전원을 차단하지 않은 채 정비·청소·점검 작업 시 끼임 위험
  - ⊙ 지게차 운반 작업 시 작업장 내 안전통로 관리 미흡에 따른 주변 작업자 부딪힘 위험
  - ⊙ 크레인·호이스트 자재 운반 중 와이어로프·슬링벨트, 후 해지장치 불량 등에 따른 깔림·맞음 위험
  - ⊙ 용접 작업 시 인화성 물질 방치, 소화설비 미비지 등에 따른 화재 위험



위험성평가 관련 자료 안내

우리 사업장은?	
예	아니오

### 핵심 의무사항 다섯!

#### ▶ 산업재해에 대비하여 비상매뉴얼을 만들고, 산업재해가 있었던 경우 재발방지대책을 마련합니다.

- ▶ **예시** 화재 등 비상대응 매뉴얼(비상대피도, 비상연락망, 이송 병원 등) 마련, 이전에 발생한 사고별 재발방지대책 마련

우리 사업장은?	
예	아니오

# 업종별 맞춤형 안전보건 가이드



섬유제품 염색, 정리 및 마무리 가공업

## ▶ 사망사고 같은 중대재해가 발생하면 무조건 사업주가 처벌받게 되나요?

» 무조건 사업주가 처벌받는 것은 아닙니다.

① 사업장에서 중대재해가 발생하고, ② 안전보건관리체계가 구축·이행되어 있지 않을 때 처벌받습니다.(1년 이상의 징역 또는 10억원 이하의 벌금)

## 1 중대재해가 발생하지 않도록 관리

우리 업종에서 실제 발생한 사고사례를 확인하고 같은 사고가 사업장에서 발생하지 않도록 조치하여야 합니다.

## ▶ 섬유제품 염색, 정리 및 마무리 가공업에서 발생하는 중대재해(사망사고) 사례는 무엇인가요?

» 섬유제품 염색, 정리 및 마무리 가공업종에서 최근 5년('18~'22년)간 전체 6명의 사고사망자가 발생 : 떨어짐 2, 끼임 2, 폭발·파열 1, 넘어짐 1

### 떨어짐

'18.6. 지게차로 들어올린 대차 위에서 작업 중 떨어져 사망



#### 사고를 예방하려면?

- 이동식비계, 고소작업대 등 안전한 작업발판 사용
- 지게차 등 기계는 주 용도로만 사용
- 승차석 위치에만 근로자 탑승
- 추락위험 작업 시 안전모 착용

### 끼임

'18.7. 원단 투입 준비작업 중 원단 감김통 롤러에 끼여 사망



#### 사고를 예방하려면?

- 정비·보수 등 작업 시 운전정지 후 조작부 잠금장치 및 표지판 설치(LOTO)
- 기계 방호덮개 및 울 설치
- 비상정지장치, 연동장치(인터락) 설치
- 작업 시 방호장치 해체 금지

### 폭발·파열

'18.6. 폐의류를 소각스팀보일러에 투입하던 중 과압에 의해 폭발하여 사망



#### 사고를 예방하려면?

- 폭발 예방 장치(압력방출장치, 압력제한 스위치 등) 설치 및 주기적 점검 실시
- 보일러 운전자격 갖춘 자가 운전하도록 관리

※ 해당 사례는 사망사고로 이어질 위험이 높은 사례 위주로 작성(경미한 부상 사례는 제외)

## 이것만은 기본!

- ① 작업장 정리정돈은 반드시 실시하세요.
- ② 업무시작 전에는 꼭 안전사고 위험작업과 준수(주의)사항을 근로자에게 알려주세요.
- ③ 위험한 곳에는 꼭 안전표지판, 안전스티커를 설치·부착하세요.
- ④ 직원 중에 안전보건 관련 업무를 수행할 담당자를 지정하여 우리 사업장의 안전보건관리 상태를 체크하세요.
- ⑤ 유해화학물질 취급 작업 시 방독마스크, 보안면 등 보호구를 꼭 착용하세요.



업종별 50인 미만 중소기업을 위한 안전보건관리체계 구축 가이드 안내 (중대재해처벌법 바로알기 누리집)



2024년 안전보건관리체계 구축 컨설팅 신청 안내

## 맞춤형 안전보건 가이드를 준수하여 사업장에서 사고가 발생하지 않도록 우리 함께 노력해요!

※ 동 내용은 중소사업장 이해를 돕기 위해 '22년 배포한 가이드(중대재해처벌법 바로알기 QR코드 참고)를 간소화하여 작성한 자료이며, 상세한 법적인무사항은 「산업안전보건법」 및 「중대재해처벌법」을 참고하시기 바랍니다.

# 「중대재해처벌법」에 따른 안전보건관리체계 구축·이행 사업주 핵심 의무사항(섬유제품 염색, 정리 및 마무리 가공업)

## 2 안전보건관리체계를 구축하고 이행할 것

- ▶ 「중대재해처벌법」 상 안전보건관리체계 구축·이행 의무사항 총 15가지 중 **핵심 의무사항을 안내**하니 사업장 중대재해 예방에 활용하시기 바랍니다. **할 수 있는 것부터** 단계적으로 시작하는 것이 안전의 시작입니다!!
  - ▶ 안전보건관리체계란? 기업 스스로 사업장 내 유해·위험요인을 파악하여 개선방안을 마련·이행하고, 이를 지속 개선하는 체계를 뜻합니다.
- ▶ 우리 사업장의 안전보건 관리를 위해 아래 핵심 의무사항을 **최소 반기 1회는 체크해보세요!!**

### 핵심 의무사항 하나!

#### ▶ 안전보건 경영방침 및 목표를 수립하여 사업장 내 모든 근로자들이 알 수 있도록 알립니다.

- ▶ **예시** ◀ 아래는 예시임에 따라 사업장 실정에 맞게 수립 가능  
 (방침) “우리 작업장은 안전을 최우선 가치로 삼고, 산업재해 예방에 최선을 다한다.”  
 (목표) “끼임·감김, 떨어짐 등 사고 00건 감소”, “매월 우리 사업장의 숨은 위험 00건 찾기” 등  
 (공유·전파) 직원 교육 등을 통해 수시로 사업주의 의지를 알리고, 근무 공간이나 휴게실 내 잘 보이는 곳에 게시

우리 사업장은?	
예	아니오
<input type="checkbox"/>	<input type="checkbox"/>

### 핵심 의무사항 둘!

#### ▶ 우리 사업장의 안전보건 관련 업무를 수행할 직원을 지정합니다.

- 상시근로자 20~50인 미만 사업장 중 제조업, 임업, 하수, 환경, 폐기업 5개 업종에 한해 안전보건관리담당자를 1명 이상 선임하도록 하고 있습니다.
- (권고사항) 다만, 법적으로 **안전보건관리담당자 선임 의무가 없더라도 안전을 관리·담당하는 인력**을 자체적으로 지정하고 역할을 부여하여 **안전보건관리를 철저히** 하는 것이 **바람직**합니다. (겸직 가능, 사업주(대표)가 수행 가능)  
 ▶ **예시** (20인 미만 제조업 등 법적 선임 의무가 없는 사업장) 전체 공정(작업) 관리 직원을 안전보건 관련 업무 수행 직원으로 지정

우리 사업장은?	
예	아니오
<input type="checkbox"/>	<input type="checkbox"/>

### 핵심 의무사항 셋!

#### ▶ 산업재해 예방에 필요한 예산(비용)을 사용합니다.

- 여력이 있는 범위에서 적은 금액이라도 안전 예산(비용)을 편성하여 지출내역을 별도로 관리하면 됩니다.
- 사전에 지출할 계획이 없더라도 안전용품 비용으로 지출한 경우면 됩니다.  
 ▶ **예시** 개인보호구(방독마스크, 보안면, 안전모, 안전화, 안전장갑, 보호복 등) 지급, 해포가·기모가·정련기·염색기 등 비상정지장치, 연동장치(인터락) 등 설치·보강, 지게차·호이스트·크레인 등 원단 운반기계 정비·점검, 안전표지판(끼임·말림·고온 위험장소 경고 등) 설치, 근로자 특수건강진단, 작업환경측정(분진, 고열, 화학물질), 근로자 안전보건교육 비용 등

우리 사업장은?	
예	아니오
<input type="checkbox"/>	<input type="checkbox"/>

### 핵심 의무사항 넷!

#### ▶ 우리 사업장의 유해·위험요인을 찾아서 개선하는 활동(위험성평가)을 합니다.

- 부상 등으로 이어질 뻔한 상황(아차사고) 보고 등 근로자 안전제안제도를 운영(건의함, 게시판 등 설치)하고, 유해·위험요인에 대해 체크리스트를 만들어 개선하는 등 사업장 실정에 맞게 위험성평가를 실시하면 됩니다.
- 위험성평가 방법, 서식 등은 위험성평가 시스템(오른쪽 QR 참조)을 통해 확인하실 수 있습니다.  
 ▶ **예시** 사업장을 순회하면서 유해·위험요인을 찾고 개선하는 과정에 근로자 의견을 듣고, 개선 및 주의사항을 근무 시작 전 조회시간, 교육 등을 통해 근로자들에게 알리고 근무 공간, 휴게실 내 잘 보이는 곳에 게시



위험성평가 관련 자료 안내

- ▶ **유해·위험요인 예시**
  - ⊙ 작동 중인 해포기, 기모기 등 롤러에 접촉 시 감김 위험
  - ⊙ 작동 중인 정련기, 드럼드라이어에 접촉 시 끼임 위험
  - ⊙ 가동 중인 염색기 뚜껑 개방 시 고온 분출물(염액 및 증기) 비산으로 화상 위험
  - ⊙ 지게차 운전 시 주변 근로자 부딪힘 위험 ⊙ 화물차에 원재료, 제품 등 적재 시 떨어짐 위험
  - ⊙ 염색 공정 작업 중 산·알칼리, 유기용제, 안료 등 유해화학물질 접촉·노출 위험
  - ⊙ 물품 운반 작업 중 작업장 바닥 또는 표면의 물기, 기름기, 장애물 등에 의한 넘어짐 위험

우리 사업장은?	
예	아니오
<input type="checkbox"/>	<input type="checkbox"/>

### 핵심 의무사항 다섯!

#### ▶ 산업재해에 대비하여 비상매뉴얼을 만들고, 산업재해가 있었던 경우 재발방지대책을 마련합니다.

- ▶ **예시** 화재 등 비상대응 매뉴얼(비상대피도, 비상연락망, 이송 병원 등) 마련, 이전에 발생한 사고별 재발방지대책 마련

우리 사업장은?	
예	아니오
<input type="checkbox"/>	<input type="checkbox"/>

# 업종별 맞춤형 안전보건 가이드 섬유제품 제조업

## ▶ 사망사고 같은 중대재해가 발생하면 무조건 사업주가 처벌받게 되나요?

» 무조건 사업주가 처벌받는 것은 아닙니다.

① 사업장에서 중대재해가 발생하고, ② 안전보건관리체계가 구축·이행되어 있지 않을 때 처벌받습니다.(1년 이상의 징역 또는 10억원 이하의 벌금)

## 1 중대재해가 발생하지 않도록 관리

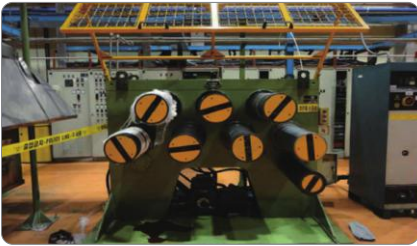
우리 업종에서 실제 발생한 사고사례를 확인하고 같은 사고가 사업장에서 발생하지 않도록 조치하여야 합니다.

## ▶ 섬유제품 제조업에서 발생하는 중대재해(사망사고) 사례는 무엇인가요?

» 섬유제품 제조업종에서 최근 5년('18~'22년)간 전체 28명의 사고사망자가 발생  
: 끼임 13, 떨어짐 8, 감전 2, 부딪힘 1, 깔림 1, 기타 3

### 끼임

'19.5. 연신기 롤러에 감긴 원사를 수공구로 제거하던 중 원사와 연신기 롤러 사이에 끼여 사망



#### 사고를 예방하려면?

- 정비·보수 등 작업 시 운전정지 후 조작부 잠금장치 및 표지판 설치(LOTO)
- 기계 방호덮개 및 울 설치
- 비상정지장치, 연동장치(인터락) 설치
- 작업 시 방호장치 해체 금지

### 떨어짐

'21.6. 지게차 포크 위에 탑승하여 원단 재고 확인 중 떨어져 사망



#### 사고를 예방하려면?

- 이동식기계, 고소작업대 등 안전한 작업발판 사용
- 지게차 등 기계는 주 용도로만 사용
- 승차석 위치에만 근로자 탑승
- 추락위험 작업 시 안전모 착용

### 감전

'18.8. 기계 전원을 내리지 않은 상태에서 충전부 외함 작업 중 감전되어 사망



#### 사고를 예방하려면?

- 전원차단 후 전기작업 실시
- 전기기계 충전부 방호망 또는 절연덮개 설치
- 전기기계 접지 실시
- 누전차단기 설치(누전 여부 상시 점검)
- 절연장갑 등 보호구 착용

※ 해당 사례는 사망사고로 이어질 위험이 높은 사례 위주로 작성(경미한 부상 사례는 제외)

## 이것만은 기본!

- ① 작업장 정리정돈은 반드시 실시하세요.
- ② 업무시작 전에는 꼭 안전사고 위험작업과 준수(주의)사항을 근로자에게 알려주세요.
- ③ 위험한 곳에는 꼭 안전표지판, 안전스티커를 설치·부착하세요.
- ④ 직원 중에 안전보건 관련 업무를 수행할 담당자를 지정하여 우리 사업장의 안전보건관리 상태를 체크하세요.
- ⑤ 기계 청소·점검 등을 실시하는 경우 반드시 전원 차단 등 운전 정지 및 기동장치에 잠금장치, 표지판 설치 후 작업을 실시하세요.



업종별 50인 미만 중소기업을 위한 안전보건관리체계 구축 가이드 안내 (중대재해처벌법 바로알기 누리집)



2024년 안전보건관리체계 구축 컨설팅 신청 안내

## 맞춤형 안전보건 가이드를 준수하여 사업장에서 사고가 발생하지 않도록 우리 함께 노력해요!

※ 동 내용은 중소기업 이해를 돕기 위해 '22년 배포한 가이드(중대재해처벌법 바로알기 QR코드 참고)를 간소화하여 작성한 자료이며, 상세한 법적인무사항은 「산업안전보건법」 및 「중대재해처벌법」을 참고하시기 바랍니다.

# 「중대재해처벌법」에 따른 안전보건관리체계 구축·이행 사업주 핵심 의무사항(섬유제품 제조업)

## 2 안전보건관리체계를 구축하고 이행할 것

- ※ 「중대재해처벌법」 상 안전보건관리체계 구축·이행 의무사항 총 15가지 중 **핵심 의무사항을 안내**하니 사업장 중대재해 예방에 활용하시기 바랍니다. **할 수 있는 것부터** 단계적으로 시작하는 것이 안전의 시작입니다!!
  - ▶ 안전보건관리체계란? 기업 스스로 사업장 내 유해·위험요인을 파악하여 개선방안을 마련·이행하고, 이를 지속 개선하는 체계를 뜻합니다.
- ※ 우리 사업장의 안전보건 관리를 위해 아래 핵심 의무사항을 **최소 반기 1회는 체크해보세요!!**

### 핵심 의무사항 하나!

#### ※ 안전보건 경영방침 및 목표를 수립하여 사업장 내 모든 근로자들이 알 수 있도록 알립니다.

- ▶ **예시** ◀ 아래는 예시임에 따라 사업장 실정에 맞게 수립 가능  
(방침) “우리 작업장은 안전을 최우선 가치로 삼고, 산업재해 예방에 최선을 다한다.”  
(목표) “끼임, 떨어짐 등 사고 00건 감소”, “매월 우리 사업장의 숨은 위험 00건 찾기” 등  
(공유·전파) 직원 교육 등을 통해 수시로 사업주의 의지를 알리고, 근무 공간이나 휴게실 내 잘 보이는 곳에 게시

우리 사업장은?	
예	아니오
<input type="checkbox"/>	<input type="checkbox"/>

### 핵심 의무사항 둘!

#### ※ 우리 사업장의 안전보건 관련 업무를 수행할 직원을 지정합니다.

- 상시근로자 20~50인 미만 사업장 중 제조업, 임업, 하수, 환경, 폐기업 5개 업종에 한해 안전보건관리담당자를 1명 이상 선임하도록 하고 있습니다.
- (권고사항) 다만, 법적으로 **안전보건관리담당자 선임 의무가 없더라도 안전을 관리·담당하는 인력**을 자체적으로 지정하고 역할을 부여하여 **안전보건관리를 철저히** 하는 것이 **바람직**합니다. (겸직 가능, 사업주(대표)가 수행 가능)
  - ▶ **예시** (20인 미만 제조업 등 법적 선임 의무가 없는 사업장) 전체 공정(작업) 관리 직원을 안전보건 관련 업무 수행 직원으로 지정

우리 사업장은?	
예	아니오
<input type="checkbox"/>	<input type="checkbox"/>

### 핵심 의무사항 셋!

#### ※ 산업재해 예방에 필요한 예산(비용)을 사용합니다.

- 여력이 있는 범위에서 적은 금액이라도 안전 예산(비용)을 편성하여 지출내역을 별도로 관리하면 됩니다.
- 사전에 지출할 계획이 없더라도 안전용품 비용으로 지출한 경우면 됩니다.
  - ▶ **예시** 개인보호구(안전모, 안전화, 안전장갑 등) 지급, 연신기·제직기·검단기 등 기계 방호덮개·울, 비상정지장치 등 설치·보강, 지게차·리프트 등 운반기계 정비·점검, 안전표지판(출입금지, 끼임·감김 위험장소 경고 등) 설치, 근로자 특수건강진단, 작업환경측정(소음, 분진 등), 근로자 안전보건교육 비용 등

우리 사업장은?	
예	아니오
<input type="checkbox"/>	<input type="checkbox"/>

### 핵심 의무사항 넷!

#### ※ 우리 사업장의 유해·위험요인을 찾아서 개선하는 활동(위험성평가)을 합니다.

- 부상 등으로 이어질 뻔한 상황(아차사고) 보고 등 근로자 안전제안제도를 운영(건의함, 게시판 등 설치)하고, 유해·위험요인에 대해 체크리스트를 만들어 개선하는 등 사업장 실정에 맞게 위험성평가를 실시하면 됩니다.
- 위험성평가 방법, 서식 등은 위험성평가 시스템(오른쪽 QR 참조)을 통해 확인하실 수 있습니다.
  - ▶ **예시** 사업장을 순회하면서 유해·위험요인을 찾고 개선하는 과정에 근로자 의견을 듣고, 개선 및 주의사항을 근무 시작 전 조회시간, 교육 등을 통해 근로자들에게 알리고 근무 공간, 휴게실 내 잘 보이는 곳에 게시
  - ▶ **유해·위험요인 예시**
    - ⊙ 작동 중인 연신기, 제직기, 검단기 등 기계에 접촉 시 롤러 등에 끼임 위험
    - ⊙ 기계의 전원을 차단하지 않은 채 정비·보수·청소 작업 시 끼임 위험
    - ⊙ 원단을 적재하거나 높은 장소 정비 등의 작업을 위해 사다리를 이용하거나 지게차에 탑승할 경우 떨어짐 위험
    - ⊙ 지게차 운전 시 주변 근로자 부딪힘 위험 ⊙ 화물차량에 원재료, 제품 등 적재 시 떨어짐 위험
    - ⊙ 기계·기구 절연열화, 절연파괴 등으로 인한 누전 시 감전 위험 및 원사 등 가연물 접착원에 의한 화재 위험



위험성평가 관련 자료 안내

우리 사업장은?	
예	아니오
<input type="checkbox"/>	<input type="checkbox"/>

### 핵심 의무사항 다섯!

#### ※ 산업재해에 대비하여 비상매뉴얼을 만들고, 산업재해가 있었던 경우 재발방지대책을 마련합니다.

- ▶ **예시** 화재 등 비상대응 매뉴얼(비상대피도, 비상연락망, 이송 병원 등) 마련, 이전에 발생한 사고별 재발방지대책 마련

우리 사업장은?	
예	아니오
<input type="checkbox"/>	<input type="checkbox"/>



# 업종별 맞춤형 안전보건 가이드 목재 가구 제조업

## ▶ 사망사고 같은 중대재해가 발생하면 무조건 사업주가 처벌받게 되나요?

▶ 무조건 사업주가 처벌받는 것은 아닙니다.

① 사업장에서 중대재해가 발생하고, ② 안전보건관리체계가 구축이행되어 있지 않을 때 처벌받습니다.(1년 이상의 징역 또는 10억원 이하의 벌금)

## 1 중대재해가 발생하지 않도록 관리

우리 업종에서 실제 발생한 사고사례를 확인하고 같은 사고가 사업장에서 발생하지 않도록 조치하여야 합니다.

## ▶ 목재 가구 제조업에서 발생하는 중대재해(사망사고) 사례는 무엇인가요?

▶ 목재 가구 제조업종에서 최근 5년('18~'22년)간 전체 18명의 사고사망자가 발생  
: 떨어짐 5, 부딪힘 3, 끼임 3, 맞음 2, 넘어짐 2, 기타 3

### 떨어짐

'19.3. 목재에 방수포를 덮는 작업 중 2.5m 높이에서 떨어져 사망



#### 사고를 예방하려면?

- 이동식비계, 고소작업대 등 안전한 작업발판 사용
- 안전모 착용, 안전대 부착설비 설치 및 안전대 착용
- 추락위험 장소 근로자 출입금지

### 부딪힘

'18.8. 원목을 오르던 중 근로자가 넘어지면서 굴러 떨어지는 원목에 부딪혀 사망



#### 사고를 예방하려면?

- 자재 등이 넘어지지 않도록 고정·지탱
- 하중이 한쪽으로 치우치지 않도록 적정 높이로 적재
- 적재된 원목 오름 금지

### 맞음

'18.7. 목재 합판 재단 중 합판이 반발하여 복부에 맞아 사망



#### 사고를 예방하려면?

- 목재가공용 등근톱기계에 반발예방장치 및 톱날접촉예방장치 설치
- 물체가 훔날릴 위험이 있는 작업 시 보안경 등 보호구 착용
- 안전작업방법 및 목재 취급에 관한 사항 등 사전 교육 실시

※ 해당 사례는 사망사고로 이어질 위험이 높은 사례 위주로 작성(경미한 부상 사례는 제외)

## 이것만은 기본!

- ① 작업장 정리정돈은 반드시 실시하세요.
- ② 업무시작 전에는 꼭 안전사고 위험작업과 준수(주의)사항을 근로자에게 알려주세요.
- ③ 위험한 곳에는 꼭 안전표지판, 안전스티커를 설치·부착하세요.
- ④ 직원 중에 안전보건 관련 업무를 수행할 담당자를 지정하여 우리 사업장의 안전보건관리 상태를 체크하세요.
- ⑤ 목재 가공 등 소음·분진 발생 작업 시 귀마개·귀덮개, 방진마스크 등 보호구를 꼭 착용하세요.



업종별 50인 미만 중소기업을 위한 안전보건관리체계 구축 가이드 안내 (중대재해처벌법 바로알기 누리집)



2024년 안전보건관리체계 구축 컨설팅 신청 안내

## 맞춤형 안전보건 가이드를 준수하여 사업장에서 사고가 발생하지 않도록 우리 함께 노력해요!

※ 동 내용은 중소기업 이해를 돕기 위해 '22년 배포한 가이드(중대재해처벌법 바로알기 QR코드 참고)를 간소화하여 작성한 자료이며, 상세한 법적인무사항은 「산업안전보건법」 및 「중대재해처벌법」을 참고하시기 바랍니다.

# 「중대재해처벌법」에 따른 안전보건관리체계 구축·이행 사업주 핵심 의무사항(목재 가구 제조업)

## 2 안전보건관리체계를 구축하고 이행할 것

- ▶ 「중대재해처벌법」 상 안전보건관리체계 구축·이행 의무사항 총 15가지 중 **핵심 의무사항을 안내**하니 사업장 중대재해 예방에 활용하시기 바랍니다. **할 수 있는 것부터** 단계적으로 시작하는 것이 안전의 시작입니다!!
  - ▶ 안전보건관리체계란? 기업 스스로 사업장 내 유해·위험요인을 파악하여 개선방안을 마련·이행하고, 이를 지속 개선하는 체계를 뜻합니다.
- ▶ 우리 사업장의 안전보건 관리를 위해 아래 핵심 의무사항을 **최소 반기 1회는 체크해보세요!!**

### 핵심 의무사항 하나!

#### ▶ 안전보건 경영방침 및 목표를 수립하여 사업장 내 모든 근로자들이 알 수 있도록 알립니다.

- ▶ **예시** ← 아래는 예시임에 따라 사업장 실정에 맞게 수립 가능  
(방침) “우리 작업장은 안전을 최우선 가치로 삼고, 산업재해 예방에 최선을 다한다.”  
(목표) “떨어짐, 깔림 등 사고 00건 감소”, “매월 우리 사업장의 숨은 위험 00건 찾기” 등  
(공유·전파) 직원 교육 등을 통해 수시로 사업주의 의지를 알리고, 근무 공간이나 휴게실 내 잘 보이는 곳에 게시

우리 사업장은?	
예	아니오
<input type="checkbox"/>	<input type="checkbox"/>

### 핵심 의무사항 둘!

#### ▶ 우리 사업장의 안전보건 관련 업무를 수행할 직원을 지정합니다.

- 상시근로자 20~50인 미만 사업장 중 제조업, 임업, 하수, 환경, 폐기업 5개 업종에 한해 안전보건관리담당자를 1명 이상 선임하도록 하고 있습니다.
- (권고사항) 다만, 법적으로 **안전보건관리담당자 선임 의무가 없더라도 안전을 관리·담당하는 인력**을 자체적으로 지정하고 역할을 부여하여 **안전보건관리를 철저히** 하는 것이 **바람직**합니다. (겸직 가능, 사업주(대표)가 수행 가능)
  - ▶ **예시** (20인 미만 제조업 등 법적 선임 의무가 없는 사업장) 전체 공정(작업) 관리 직원을 안전보건 관련 업무 수행 직원으로 지정

우리 사업장은?	
예	아니오
<input type="checkbox"/>	<input type="checkbox"/>

### 핵심 의무사항 셋!

#### ▶ 산업재해 예방에 필요한 예산(비용)을 사용합니다.

- 여력이 있는 범위에서 적은 금액이라도 안전 예산(비용)을 편성하여 지출내역을 별도로 관리하면 됩니다.
- 사전에 지출할 계획이 없더라도 안전용품 비용으로 지출한 경우면 됩니다.
  - ▶ **예시** 개인보호구(귀마개·귀덮개, 방진마스크, 안전모, 안전화, 안전장갑 등) 지급, 등근통기계·띠통기계 등 반발예방장치, 톱날접촉예방장치, 덮개·울 및 재단·가공 동력기계 비상정지장치 등 설치·보강, 지게차 등 운반기계 정비·점검, 안전표지판(출입금지, 위험장소 경고 등) 설치, 근로자 특수건강진단, 작업환경측정(분진 등), 근로자 안전보건교육 비용 등

우리 사업장은?	
예	아니오
<input type="checkbox"/>	<input type="checkbox"/>

### 핵심 의무사항 넷!

#### ▶ 우리 사업장의 유해·위험요인을 찾아서 개선하는 활동(위험성평가)을 합니다.

- 부상 등으로 이어질 뻔한 상황(아차사고) 보고 등 근로자 안전제안제도를 운영(건의함, 게시판 등 설치)하고, 유해·위험요인에 대해 체크리스트를 만들어 개선하는 등 사업장 실정에 맞게 위험성평가를 실시하면 됩니다.
- 위험성평가 방법, 서식 등은 위험성평가 시스템(오른쪽 QR 참조)을 통해 확인하실 수 있습니다.



- ▶ **예시** 사업장을 순회하면서 유해·위험요인을 찾고 개선하는 과정에 근로자 의견을 듣고, 개선 및 주의사항을 근무 시작 전 조회시간, 교육 등을 통해 근로자들에게 알리고 근무 공간, 휴게실 내 잘 보이는 곳에 게시
- ▶ **유해·위험요인 예시**
  - ⊙ 목재, 자재 등 적재 장소에 사다리를 이용하여 올라가거나 제품 상·하차를 위해 차량 적재함에서 작업할 경우 떨어짐 위험
  - ⊙ 원목, 제품 등 적재를 무너짐으로 인한 깔림 위험
  - ⊙ 재단·가공 기계 가동 중 전원을 차단하지 않은 채 정비·보수·청소 작업 시 끼임 위험
  - ⊙ 등근통기계를 이용하여 절단 작업 중 가공물 반발로 인한 맞음 위험, 톱날 등 회전날에 의한 절단·베임 위험
  - ⊙ 지게차를 이용한 원재료 입고, 제품 출하 작업 시 부딪힘·끼임 위험
  - ⊙ 사상·연마 작업 시 소음, 분진으로 인한 건강장해 위험

우리 사업장은?	
예	아니오
<input type="checkbox"/>	<input type="checkbox"/>

### 핵심 의무사항 다섯!

#### ▶ 산업재해에 대비하여 비상매뉴얼을 만들고, 산업재해가 있었던 경우 재발방지대책을 마련합니다.

- ▶ **예시** 화재 등 비상대응 매뉴얼(비상대피도, 비상연락망, 이송 병원 등) 마련, 이전에 발생한 사고별 재발방지대책 마련

우리 사업장은?	
예	아니오
<input type="checkbox"/>	<input type="checkbox"/>

# 업종별 맞춤형 안전보건 가이드



펄프, 종이 및  
종이제품 제조업

## ▶ 사망사고 같은 중대재해가 발생하면 무조건 사업주가 처벌받게 되나요?

» 무조건 사업주가 처벌받는 것은 아닙니다.

① 사업장에서 중대재해가 발생하고, ② 안전보건관리체계가 구축·이행되어 있지 않을 때 처벌받습니다.(1년 이상의 징역 또는 10억원 이하의 벌금)

## 1 중대재해가 발생하지 않도록 관리

우리 업종에서 실제 발생한 사고사례를 확인하고 같은 사고가 사업장에서 발생하지 않도록 조치하여야 합니다.

## ▶ 펄프, 종이 및 종이제품 제조업에서 발생하는 중대재해(사망사고) 사례는 무엇인가요?

» 펄프, 종이 및 종이제품 제조업종에서 최근 5년('18~'22년)간 전체 19명의 사고사망자가 발생  
: 끼임 11, 깔림 2, 무너짐 1, 부딪힘 1, 맞음 1, 기타 3

### 끼임

'19.11. 안전덮개가 개방된 리와인더(종이 등을 감는 기계)의 회전하는 원지름에 접근하여 작업 중 팔이 끼여 사망



#### 사고를 예방하려면?

- 정비·보수 등 작업 시 운전정지 후 조작부 잠금장치 및 표지판 설치(LOTO)
- 기계 방호덮개 및 울 설치
- 비상정지장치, 연동장치(인터락) 설치
- 작업 시 방호장치 해체 금지

### 깔림

'18.10. 후진 중 배수로 턱에 걸려 전도된 지게차에 깔려 사망



#### 사고를 예방하려면?

- 작업장 내 도로 평탄화 실시
- 작업장 내 제한속도 설정 및 준수
- 지게차 탑승 시 좌석 안전띠 착용
- 지게차 무자격자 운전 금지
- 지게차 운행경로와 근로자 통로 분리

### 무너짐

'19.4. 폐목재 분쇄기 투입 작업 도중 2단으로 적재된 폐목재의 하단부터 헐어내 상단의 폐목재가 무너져 사망



#### 사고를 예방하려면?

- 적재물 상부에서부터 화물 내리기
- 중량물 취급 작업계획서 작성
- 작업 통제·관리하는 작업지휘자 배치
- 작업방법, 위험요인 등 근로자 주지

※ 해당 사례는 사망사고로 이어질 위험이 높은 사례 위주로 작성(경미한 부상 사례는 제외)

## 이것만은 기본!

- ① 작업장 정리정돈은 반드시 실시하세요.
- ② 업무시작 전에는 꼭 안전사고 위험작업과 준수(주의)사항을 근로자에게 알려주세요.
- ③ 위험한 곳에는 꼭 안전표지판, 안전스티커를 설치·부착하세요.
- ④ 직원 중에 안전보건 관련 업무를 수행할 담당자를 지정하여 우리 사업장의 안전보건관리 상태를 체크하세요.
- ⑤ 기계 청소·점검 등을 실시하는 경우 반드시 전원 차단 등 운전 정지 및 기동장치에 잠금장치, 표지판 설치 후 작업을 실시하세요.



업종별 50인 미만 중소기업을 위한 안전보건관리체계 구축 가이드 안내 (중대재해처벌법 바로알기 누리집)



2024년 안전보건관리체계 구축 컨설팅 신청 안내

## 맞춤형 안전보건 가이드를 준수하여 사업장에서 사고가 발생하지 않도록 우리 함께 노력해요!

※ 동 내용은 중소기업 이해를 돕기 위해 '22년 배포한 가이드(중대재해처벌법 바로알기 QR코드 참고)를 간소화하여 작성한 자료이며, 상세한 법적인무사항은 「산업안전보건법」 및 「중대재해처벌법」을 참고하시기 바랍니다.

# 「중대재해처벌법」에 따른 안전보건관리체계 구축·이행 사업주 핵심 의무사항(펄프, 종이 및 종이제품 제조업)

## 2 안전보건관리체계를 구축하고 이행할 것

- ▶ 「중대재해처벌법」 상 안전보건관리체계 구축·이행 의무사항 총 15가지 중 **핵심 의무사항을 안내**하니 사업장 중대재해 예방에 활용하시기 바랍니다. **할 수 있는 것부터** 단계적으로 시작하는 것이 안전의 시작입니다!!
  - ▶ 안전보건관리체계란? 기업 스스로 사업장 내 유해·위험요인을 파악하여 개선방안을 마련·이행하고, 이를 지속 개선하는 체계를 뜻합니다.
- ▶ **우리 사업장의 안전보건 관리를 위해 아래 핵심 의무사항을 최소 반기 1회는 체크해보세요!!**

### 핵심 의무사항 하나!

#### ▶ 안전보건 경영방침 및 목표를 수립하여 사업장 내 모든 근로자들이 알 수 있도록 알립니다.

- ▶ **예시** ◀ 아래는 예시임에 따라 사업장 실정에 맞게 수립 가능  
 (방침) “우리 작업장은 안전을 최우선 가치로 삼고, 산업재해 예방에 최선을 다한다.”  
 (목표) “끼임, 깔림 등 사고 00건 감소”, “매월 우리 사업장의 숨은 위험 00건 찾기” 등  
 (공유·전파) 직원 교육 등을 통해 수시로 사업주의 의지를 알리고, 근무 공간이나 휴게실 내 잘 보이는 곳에 게시

우리 사업장은?	
예	아니오
<input type="checkbox"/>	<input type="checkbox"/>

### 핵심 의무사항 둘!

#### ▶ 우리 사업장의 안전보건 관련 업무를 수행할 직원을 지정합니다.

- 상시근로자 20~50인 미만 사업장 중 제조업, 임업, 하수, 환경, 폐기업 5개 업종에 한해 안전보건관리담당자를 1명 이상 선임하도록 하고 있습니다.
- (권고사항) 다만, 법적으로 **안전보건관리담당자 선임 의무가 없더라도 안전을 관리·담당하는 인력**을 자체적으로 지정하고 역할을 부여하여 **안전보건관리를 철저히** 하는 것이 **바람직**합니다. (겸직 가능, 사업주(대표)가 수행 가능)
- ▶ **예시** (20인 미만 제조업 등 법적 선임 의무가 없는 사업장) 전체 공정(작업) 관리 직원을 안전보건 관련 업무 수행 직원으로 지정

우리 사업장은?	
예	아니오
<input type="checkbox"/>	<input type="checkbox"/>

### 핵심 의무사항 셋!

#### ▶ 산업재해 예방에 필요한 예산(비용)을 사용합니다.

- 여력이 있는 범위에서 적은 금액이라도 안전 예산(비용)을 편성하여 지출내역을 별도로 관리하면 됩니다.
- 사전에 지출할 계획이 없었더라도 안전용품 비용으로 지출한 경우면 됩니다.
- ▶ **예시** 개인보호구(안전모, 안전화, 안전장갑 등) 지급, 초지기·펄퍼기·탈수가리외인더기 등 제지기계 방호덮개, 비상정지장치 등 설치·보강, 지게차·호이스트·크레인 등 사용기계 정비·점검, 안전표지판(출입금지, 위험장소 경고 등) 설치, 근로자 특수건강진단, 작업환경측정(분진 등), 근로자 안전보건교육 비용 등

우리 사업장은?	
예	아니오
<input type="checkbox"/>	<input type="checkbox"/>

### 핵심 의무사항 넷!

#### ▶ 우리 사업장의 유해·위험요인을 찾아서 개선하는 활동(위험성평가)을 합니다.

- 부상 등으로 이어질 뻔한 상황(아차사고) 보고 등 근로자 안전제안제도를 운영(건의함, 게시판 등 설치)하고, 유해·위험요인에 대해 체크리스트를 만들어 개선하는 등 사업장 실정에 맞게 위험성평가를 실시하면 됩니다.
- 위험성평가 방법, 서식 등은 위험성평가 시스템(오른쪽 QR 참조)을 통해 확인하실 수 있습니다.



위험성평가 관련 자료 안내

- ▶ **예시** 사업장을 순회하면서 유해·위험요인을 찾고 개선하는 과정에 근로자 의견을 듣고, 개선 및 주의사항을 근무 시작 전 조회시간, 교육 등을 통해 근로자들에게 알리고 근무 공간, 휴게실 내 잘 보이는 곳에 게시

#### ▶ 유해·위험요인 예시

- 작동 중인 초지기, 리와인더기 등 기계에 접촉 시 회전체 사이에 끼임 위험
- 기계의 전원을 차단하지 않은 채 정비·보수·청소 작업 시 끼임 위험
- 지게차를 이용한 원재료 입고, 제품 출하 작업 시 주변 근로자 부딪힘 위험 및 급회전·급제동 등에 따른 뒤집힘·깔림 위험
- 원재료, 제품 등 적재물 무너짐으로 인한 깔림 위험
- 호이스트·크레인을 이용하여 원지 운반 중 와이어로프, 훅 해지장치 불량 등으로 인한 부딪힘·맞음 위험

우리 사업장은?	
예	아니오
<input type="checkbox"/>	<input type="checkbox"/>

### 핵심 의무사항 다섯!

#### ▶ 산업재해에 대비하여 비상매뉴얼을 만들고, 산업재해가 있었던 경우 재발방지대책을 마련합니다.

- ▶ **예시** 화재 등 비상대응 매뉴얼(비상대피도, 비상연락망, 이송 병원 등) 마련, 이전에 발생한 사고별 재발방지대책 마련

우리 사업장은?	
예	아니오
<input type="checkbox"/>	<input type="checkbox"/>

# 업종별 맞춤형 안전보건 가이드 인쇄업

## ▶ 사망사고 같은 중대재해가 발생하면 무조건 사업주가 처벌받게 되나요?

» 무조건 사업주가 처벌받는 것은 아닙니다.

① 사업장에서 중대재해가 발생하고, ② 안전보건관리체계가 구축·이행되어 있지 않을 때 처벌받습니다.(1년 이상의 징역 또는 10억원 이하의 벌금)

## 1 중대재해가 발생하지 않도록 관리

우리 업종에서 실제 발생한 사고사례를 확인하고 같은 사고가 사업장에서 발생하지 않도록 조치하여야 합니다.

## ▶ 인쇄업에서 발생하는 중대재해(사망사고) 사례는 무엇인가요?

» 인쇄업종에서 최근 5년('18~'22년)간 전체 5명의 사고사망자가 발생: 끼임 2, 깔림 1, 떨어짐 1, 절단·베임 1

### 끼임

'17.12. 인쇄기 이물질 제거 중 옷이 말려 들어가 기계에 끼여 사망



#### 사고를 예방하려면?

- 정비·보수 등 작업 시 운전정지 후 조작부 잠금장치 및 표지판 설치(LOTO)
- 기계 방호덮개 및 울 설치
- 비상정지장치, 연동장치(인터락) 설치
- 작업 시 방호장치 해제 금지

### 깔림

'20.9. 파렛트용 수동 대차로 이동 중 적재물(960kg)이 넘어지면서 깔려 사망



#### 사고를 예방하려면?

- 자재 등이 넘어지지 않도록 고정·지탱
- 중량물 무게에 적절한 하역운반기계·운반 용구 사용
- 중량물 취급 작업계획서 작성
- 작업 통제·관리하는 작업지휘자 배치
- 작업방법, 위험요인 등 근로자 주지

### 떨어짐

'20.12. 지게차 포크에 근로자 탑승하여 적재작업 중 1.5m 높이에서 떨어져 사망



#### 사고를 예방하려면?

- 추락위험 작업 시 이동식비계 등 안전한 작업발판 사용
- 지게차 등 기계는 주 용도로만 사용
- 승차석 위치에만 근로자 탑승
- 추락위험 작업 시 안전모 착용

※ 해당 사례는 사망사고로 이어질 위험이 높은 사례 위주로 작성(경미한 부상 사례는 제외)

## 이것만은 기본!

- ① 작업장 정리정돈은 반드시 실시하세요.
- ② 업무시작 전에는 꼭 안전사고 위험작업과 준수(주의)사항을 근로자에게 알려주세요.
- ③ 위험한 곳에는 꼭 안전표지판, 안전스티커를 설치·부착하세요.
- ④ 직원 중에 안전보건 관련 업무를 수행할 담당자를 지정하여 우리 사업장의 안전보건관리 상태를 체크하세요.
- ⑤ 기계 청소·점검 등을 실시하는 경우 반드시 전원 차단 등 운전 정지 및 기동장치에 잠금장치, 표지판 설치 후 작업을 실시하세요.



업종별 50인 미만 중소기업을 위한 안전보건관리체계 구축 가이드 안내 (중대재해처벌법 바로알기 누리집)



2024년 안전보건관리체계 구축 컨설팅 신청 안내

## 맞춤형 안전보건 가이드를 준수하여 사업장에서 사고가 발생하지 않도록 우리 함께 노력해요!

※ 동 내용은 중소사업장 이해를 돕기 위해 '22년 배포한 가이드(중대재해처벌법 바로알기 QR코드 참고)를 간소화하여 작성한 자료이며, 상세한 법적인무사항은 「산업안전보건법」 및 「중대재해처벌법」을 참고하시기 바랍니다.

# 「중대재해처벌법」에 따른 안전보건관리체계 구축·이행 사업주 핵심 의무사항(인쇄업)

## 2 안전보건관리체계를 구축하고 이행할 것

- ▶ 「중대재해처벌법」 상 안전보건관리체계 구축·이행 의무사항 총 15가지 중 **핵심 의무사항을 안내**하니 사업장 중대재해 예방에 활용하시기 바랍니다. **할 수 있는 것부터 단계적으로 시작하는 것이 안전의 시작입니다!!**
  - ▶ 안전보건관리체계란? 기업 스스로 사업장 내 유해·위험요인을 파악하여 개선방안을 마련·이행하고, 이를 지속 개선하는 체계를 뜻합니다.
- ▶ **우리 사업장의 안전보건 관리를 위해 아래 핵심 의무사항을 최소 반기 1회는 체크해보세요!!**

### 핵심 의무사항 하나!

#### ▶ 안전보건 경영방침 및 목표를 수립하여 사업장 내 모든 근로자들이 알 수 있도록 알립니다.

- ▶ **예시** ◀ 아래는 예시임에 따라 사업장 실정에 맞게 수립 가능  
(방침) “우리 작업장은 안전을 최우선 가치로 삼고, 산업재해 예방에 최선을 다한다.”  
(목표) “끼임, 지게차 사고 등 00건 감소”, “미배출 인쇄용지, 이물질 등은 반드시 운전 정지 후 확인·제거하기” 등 (공유·전파) 직원 교육 등을 통해 수시로 사업주의 의지를 알리고, 근무 공간이나 휴게실 내 잘 보이는 곳에 게시

우리 사업장은?	
예	아니오
<input type="checkbox"/>	<input type="checkbox"/>

### 핵심 의무사항 둘!

#### ▶ 우리 사업장의 안전보건 관련 업무를 수행할 직원을 지정합니다.

- 상시근로자 20~50인 미만 사업장 중 제조업, 임업, 하수, 환경, 폐기업 5개 업종에 한해 안전보건관리담당자를 1명 이상 선임하도록 하고 있습니다.
- (권고사항) 다만, 법적으로 **안전보건관리담당자 선임 의무가 없더라도 안전을 관리·담당하는 인력**을 자체적으로 지정하고 역할을 부여하여 **안전보건관리를 철저히** 하는 것이 **바람직**합니다. (겸직 가능, 사업주(대표)가 수행 가능)  
▶ **예시** (20인 미만 제조업 등 법적 선임 의무가 없는 사업장) 전체 공정(작업) 관리 직원을 안전보건 관련 업무 수행 직원으로 지정

우리 사업장은?	
예	아니오
<input type="checkbox"/>	<input type="checkbox"/>

### 핵심 의무사항 셋!

#### ▶ 산업재해 예방에 필요한 예산(비용)을 사용합니다.

- 여력이 있는 범위에서 적은 금액이라도 안전 예산(비용)을 편성하여 지출내역을 별도로 관리하면 됩니다.
- 사전에 지출할 계획이 없었더라도 안전용품 비용으로 지출한 경우면 됩니다.  
▶ **예시** 개인보호구(안전장갑, 안전화, 안전모 등) 지급, 인쇄기 후면 방호덮개나 덮개 연동장치(인터락) 등 설치·보장, 지게차 등 운반기계 정비·점검, 잉크 등 MSDS 경고표지, 안전표지판(출입금지, 끼임·말림 위험장소 경고 등) 설치, 근로자 특수건강진단, 작업환경측정(소음 등), 근로자 안전보건교육 비용 등

우리 사업장은?	
예	아니오
<input type="checkbox"/>	<input type="checkbox"/>

### 핵심 의무사항 넷!

#### ▶ 우리 사업장의 유해·위험요인을 찾아서 개선하는 활동(위험성평가)을 합니다.

- 부상 등으로 이어질 뻔한 상황(아차사고) 보고 등 근로자 안전제안제도를 운영(건의함, 게시판 등 설치)하고, 유해·위험요인에 대해 체크리스트를 만들어 개선하는 등 사업장 실정에 맞게 위험성평가를 실시하면 됩니다.
- 위험성평가 방법, 서식 등은 위험성평가 시스템(오른쪽 QR 참조)을 통해 확인하실 수 있습니다.  
▶ **예시** 사업장을 순회하면서 유해·위험요인을 찾고 개선하는 과정에 근로자 의견을 듣고, 개선 및 주의사항을 근무 시작 전 조회시간, 교육 등을 통해 근로자들에게 알리고 근무 공간, 휴게실 내 잘 보이는 곳에 게시



위험성평가 관련 자료 안내

#### ▶ 유해·위험요인 예시

- 인쇄기 가동 중 미배출 용지, 이물질 제거 등으로 끼임 위험
- 지게차를 이용한 제품 운반 시 주변 근로자 부딪힘 위험, 운전 미숙(면허 미보유)으로 지게차 넘어짐, 적재물 무너짐 등에 따른 운전자 끼임·갈림 위험
- 높은 장소에 제품 적재 등을 위해 사다리를 이용하거나 지게차에 탑승할 경우 떨어짐 위험
- 화물차량에 제품 적재 시 떨어짐 위험
- 절단가칼 등에 의한 베임·절단 위험

우리 사업장은?	
예	아니오
<input type="checkbox"/>	<input type="checkbox"/>

### 핵심 의무사항 다섯!

#### ▶ 산업재해에 대비하여 비상매뉴얼을 만들고, 산업재해가 있었던 경우 재발방지대책을 마련합니다.

- ▶ **예시** 화재 등 비상대응 매뉴얼(비상대피도, 비상연락망, 이송 병원 등) 마련, 이전에 발생한 사고별 재발방지대책 마련

우리 사업장은?	
예	아니오
<input type="checkbox"/>	<input type="checkbox"/>